

**Общество с ограниченной ответственностью  
«Бюро технических и кадастровых работ»**

Область, республика, край

**Свердловская область**

Район

Муниципальное образование (др. поселение)

городской округ город Екатеринбург

Населенный пункт

**город Екатеринбург**

Район города

**ТЕХНИЧЕСКАЯ ИНФОРМАЦИЯ НА ЗДАНИЕ**

(для кадастровых работ)

**№ 80 по улице Викулова**

(адрес или местоположение объекта)

Кадастровый номер ОКСа	66:41:0303151:141
Кадастровый номер земельного участка	66:41:0000000:190844
Кадастровый номер квартала	66:41:0303151

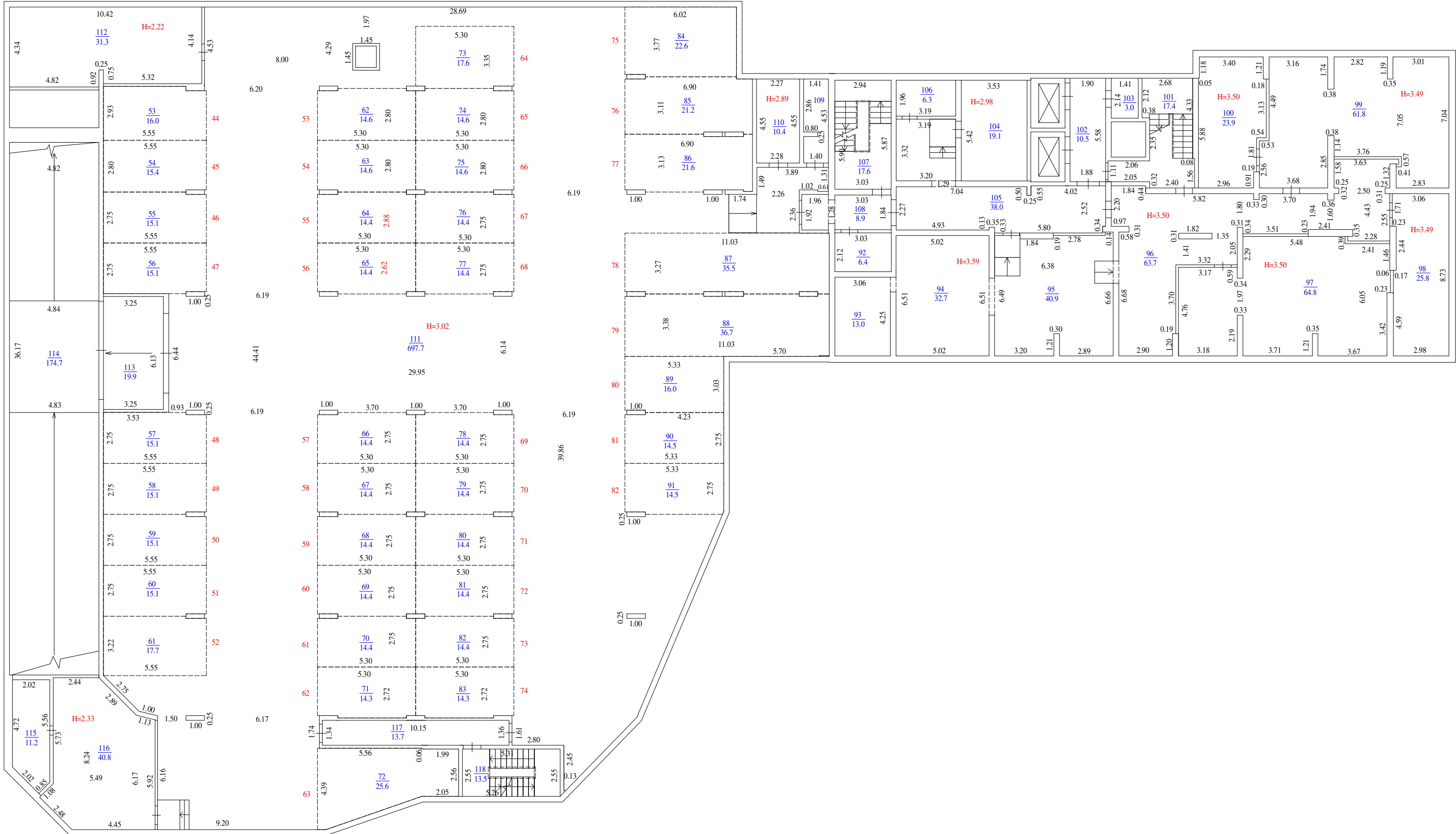
**Информация составлена по состоянию на 24 ноября 2025**

(указывается дата обследования объекта)

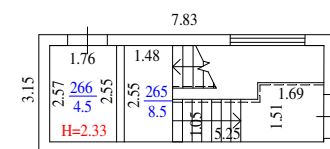
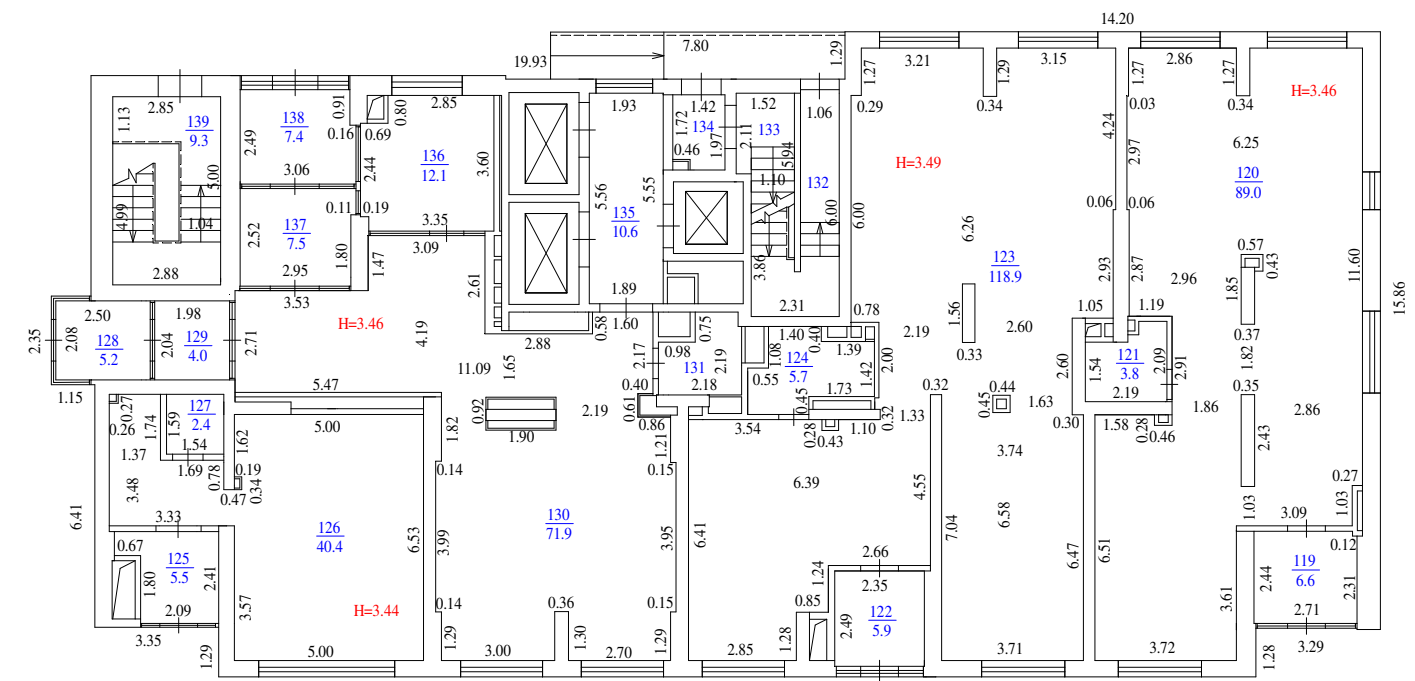
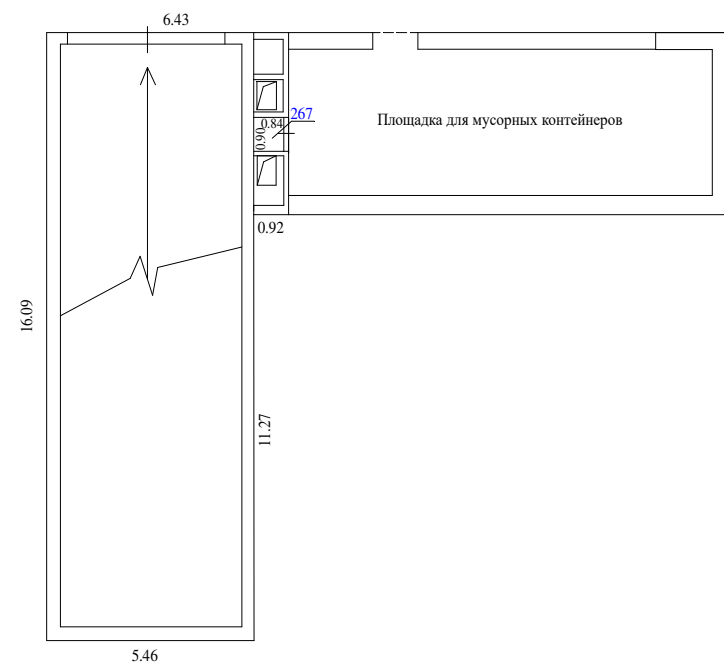
План подземного -2 этажа



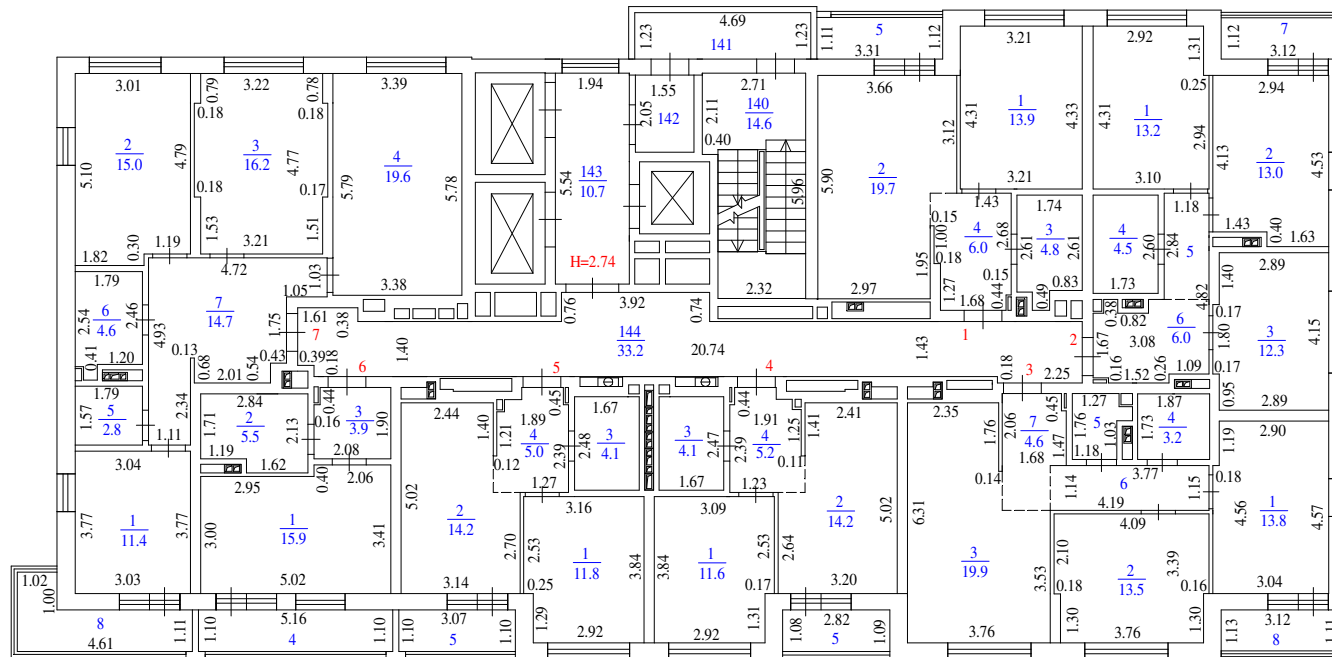
### План подземного -1 этажа



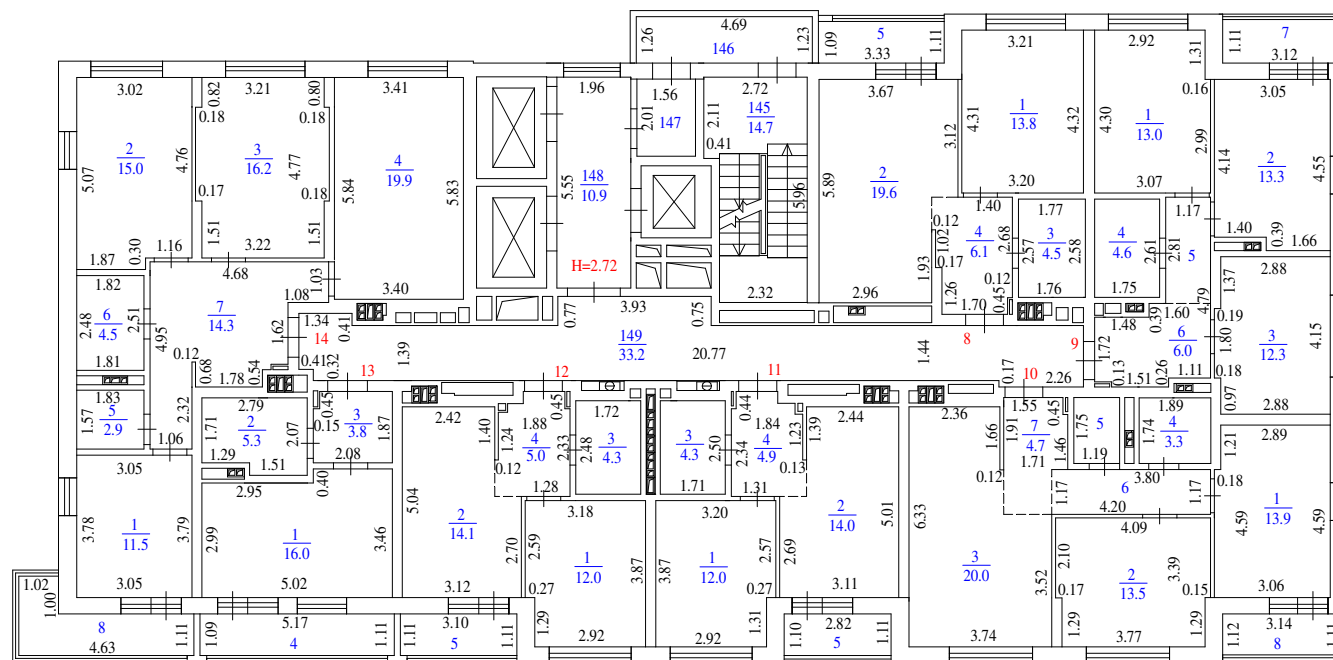
### План 1 этажа



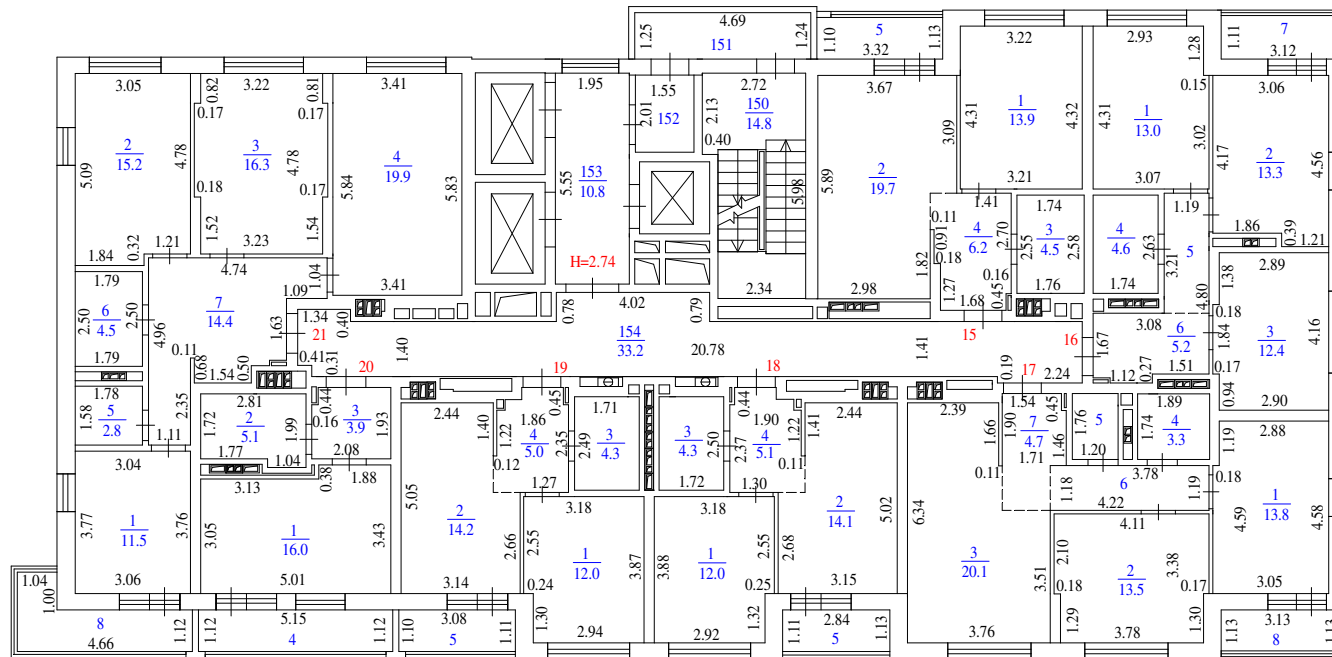
План 2 этажа



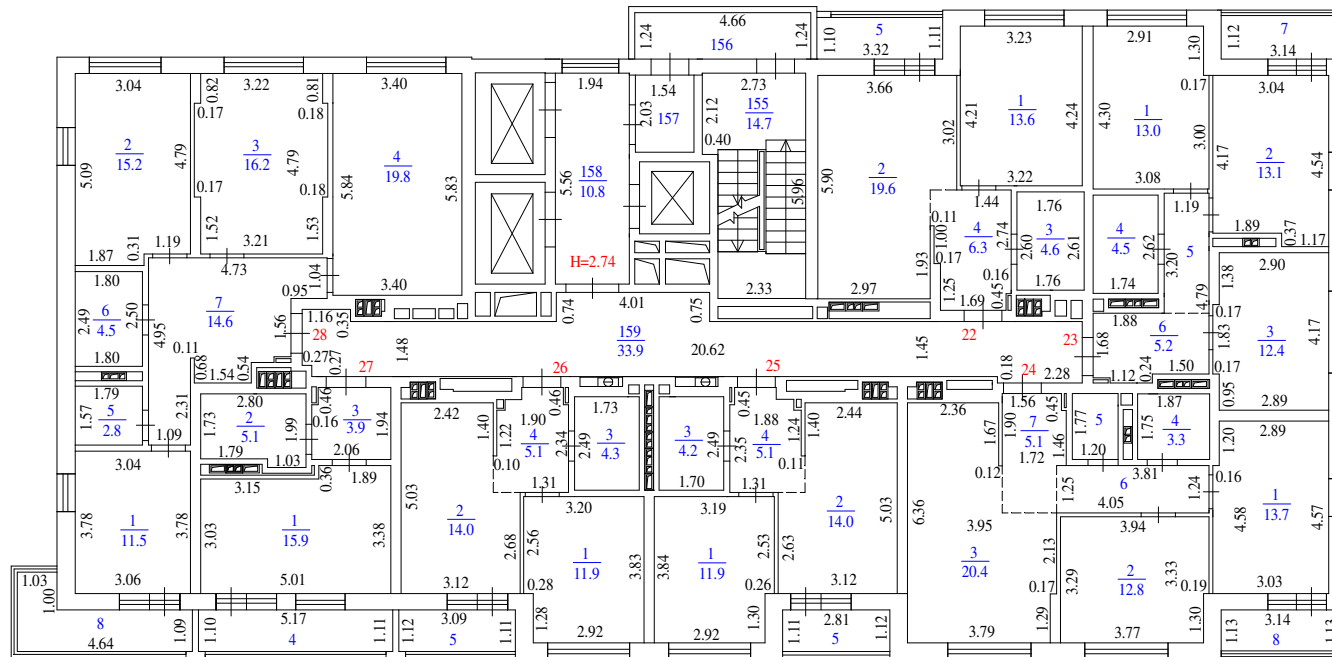
План 3 этажа



План 4 этажа

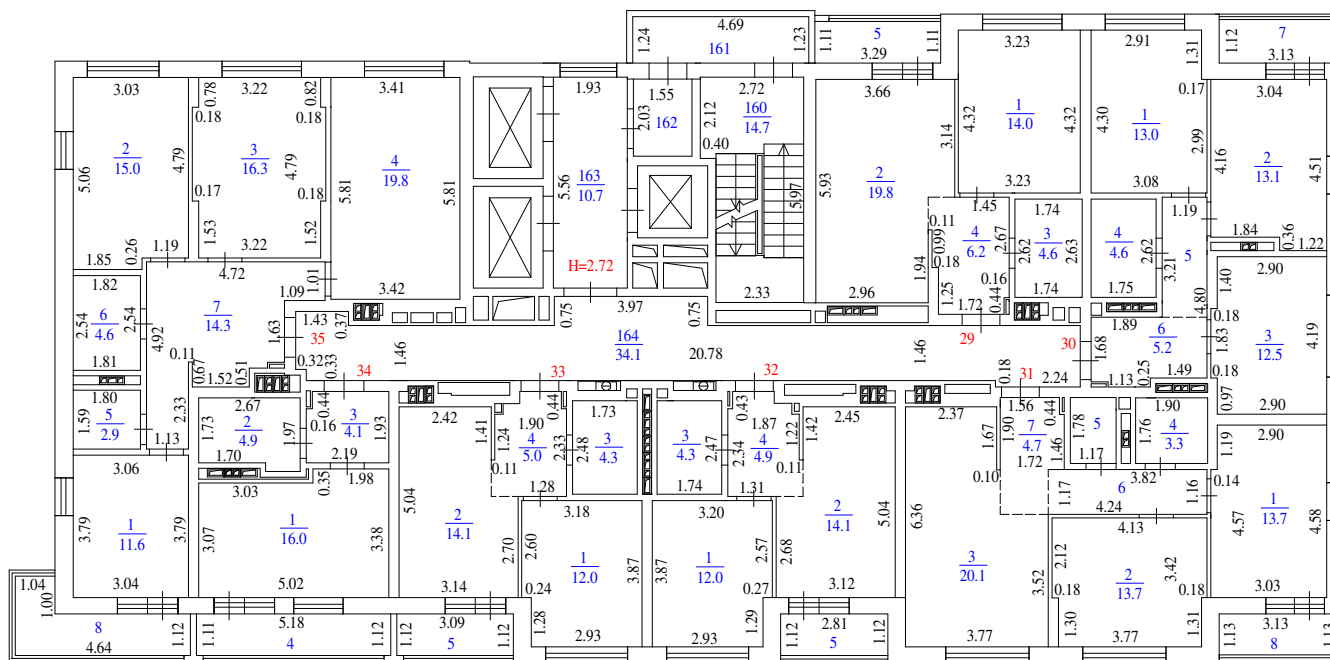


### План 5 этажа

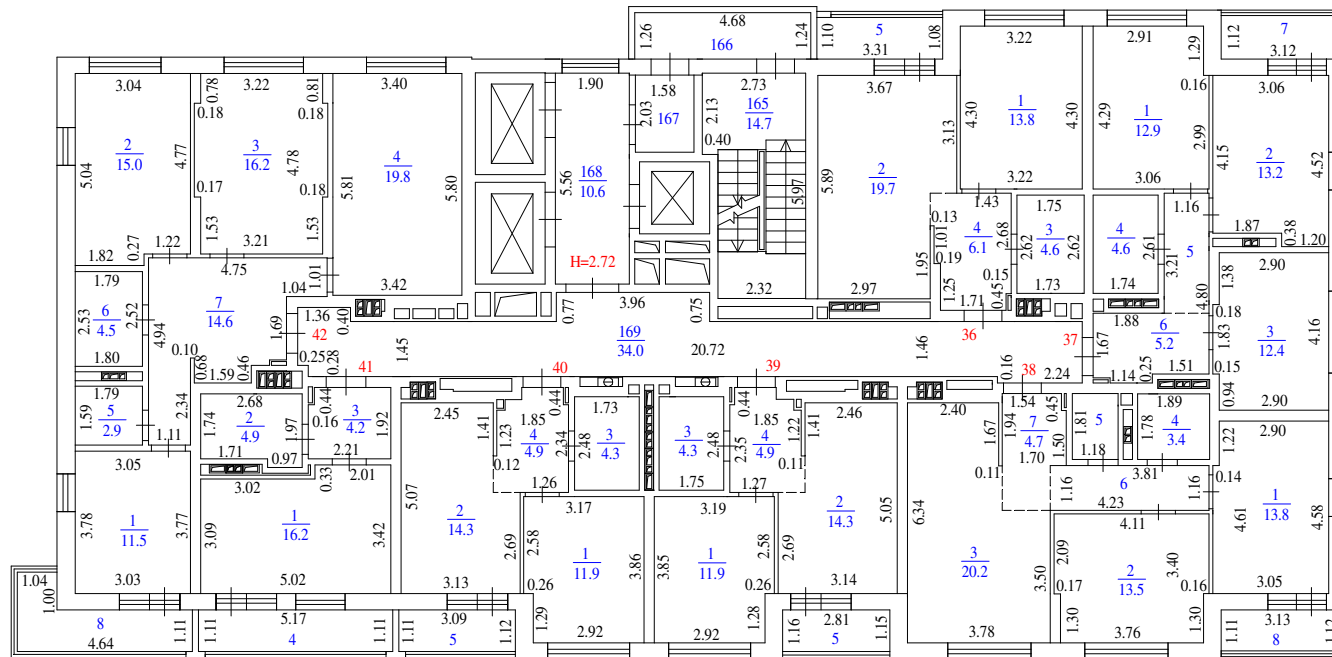




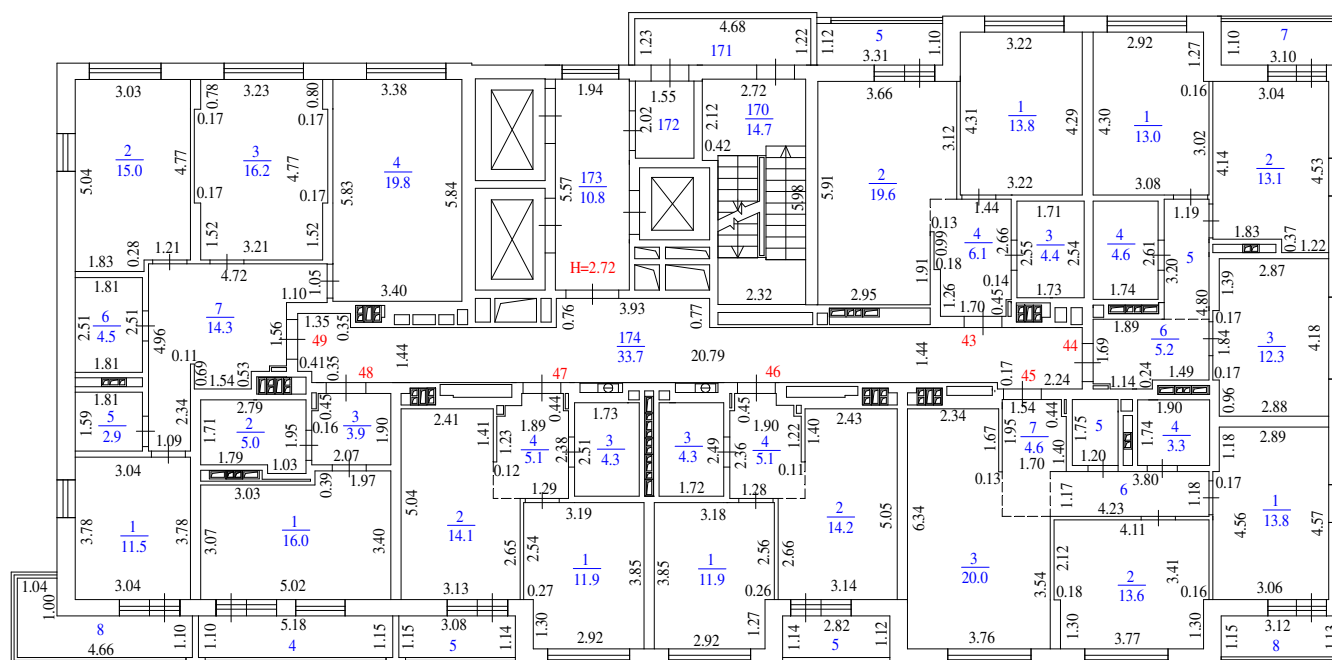
### План 6 этажа



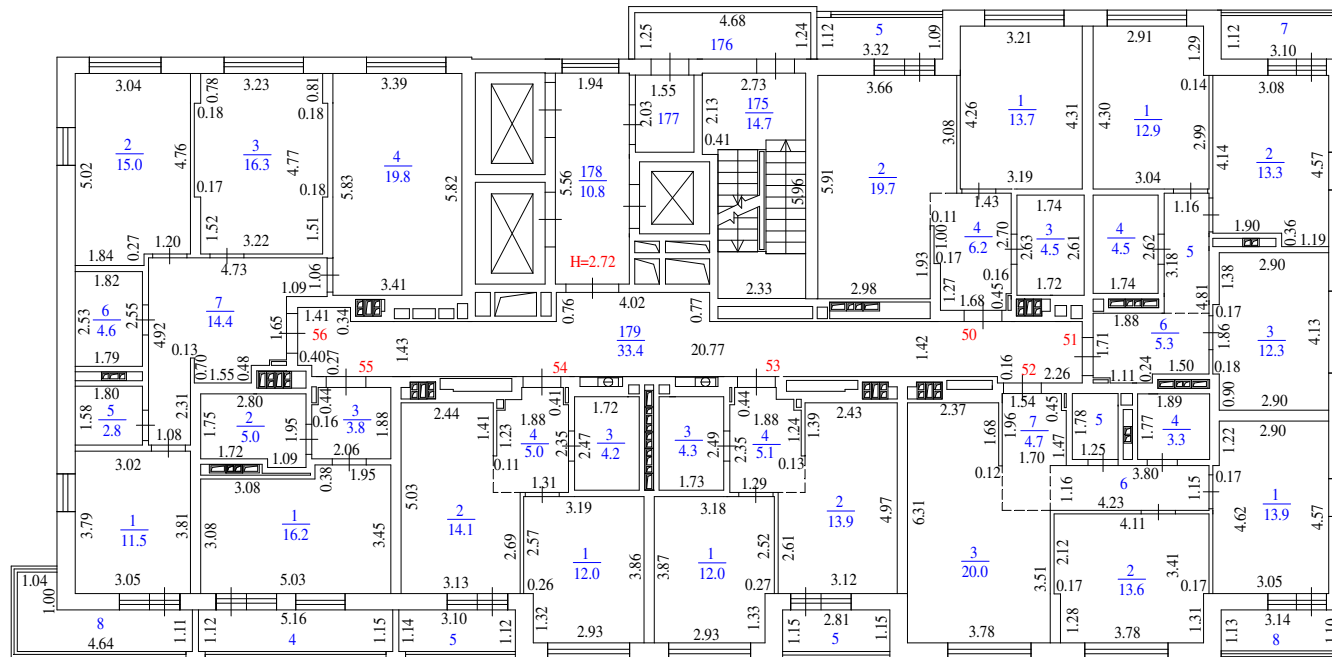
### План 7 этажа



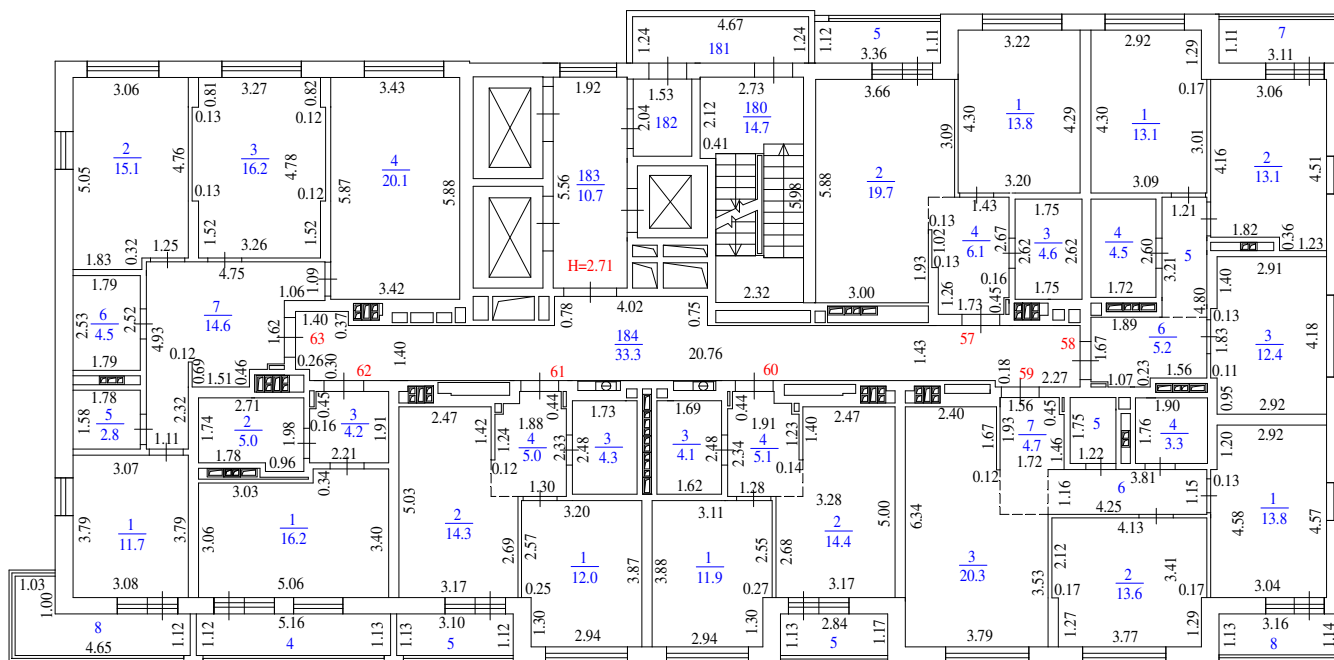
### План 8 этажа



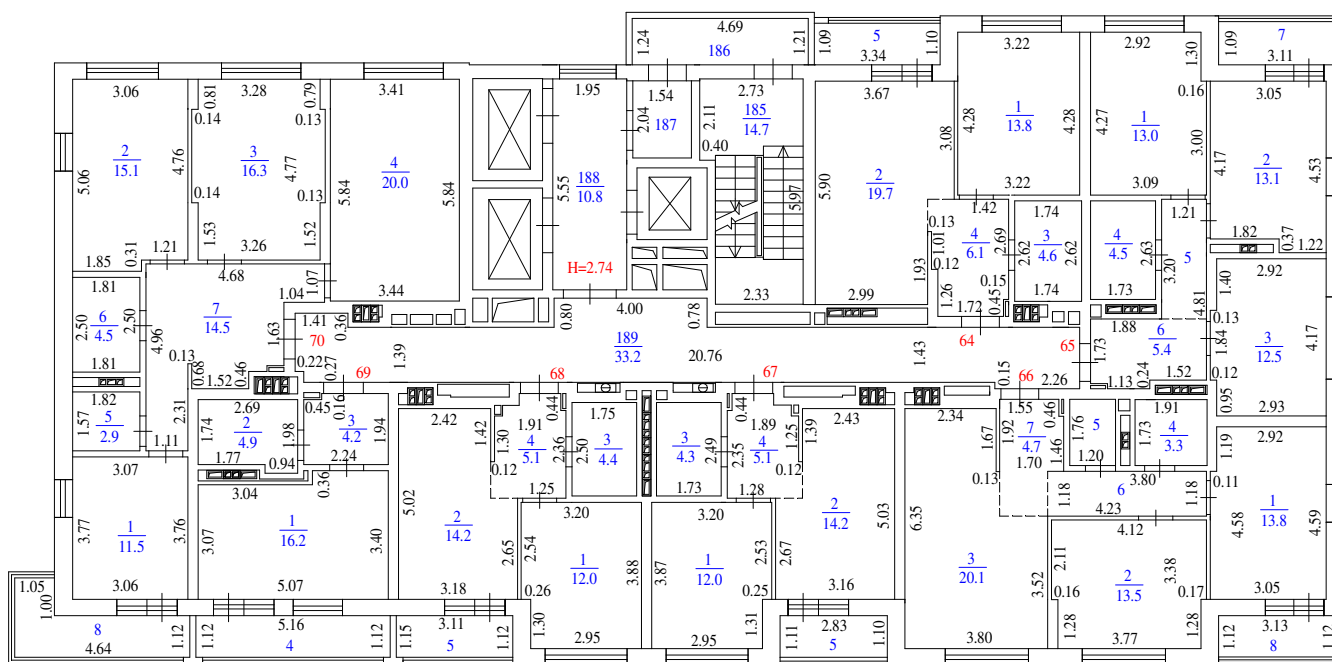
План 9 этажа



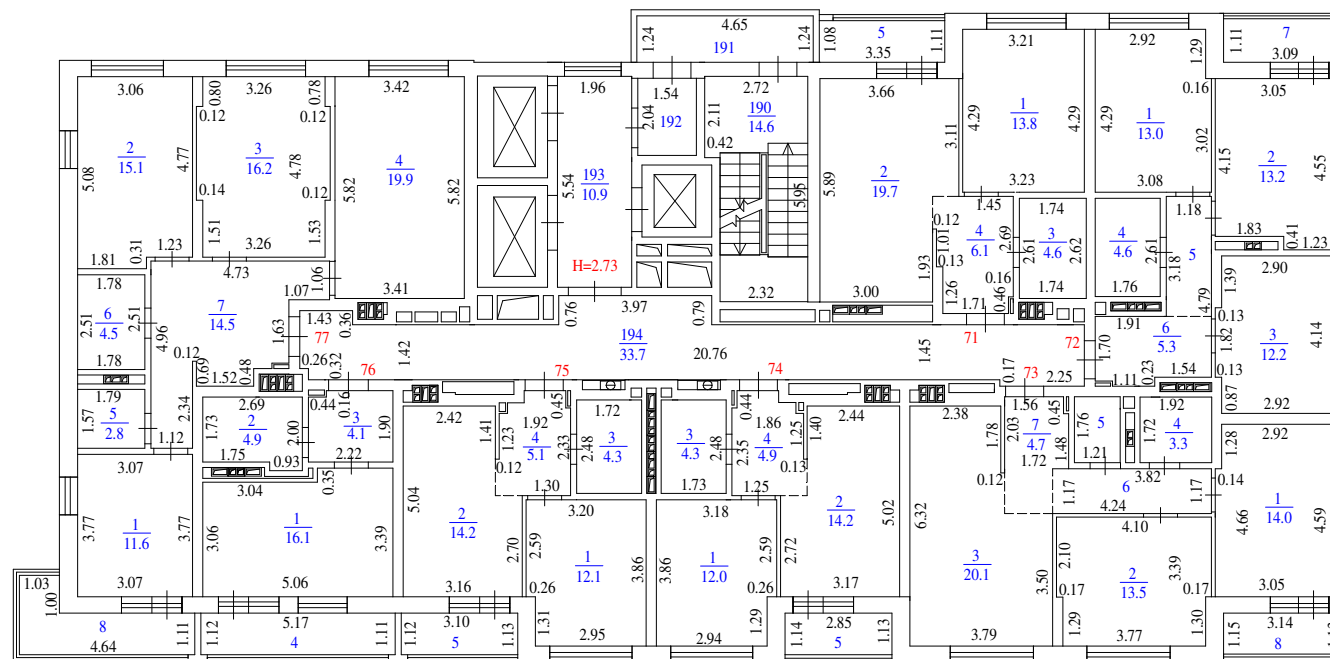
План 10 этажа



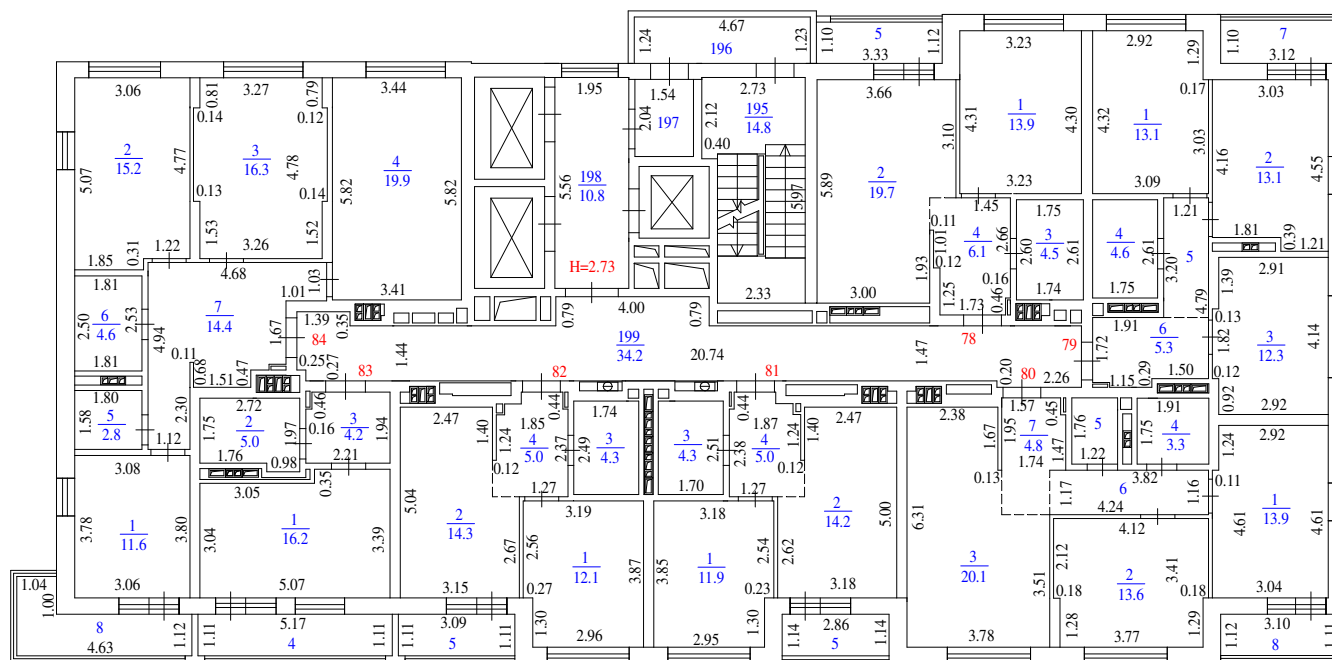
План 11 этажа



План 12 этажа

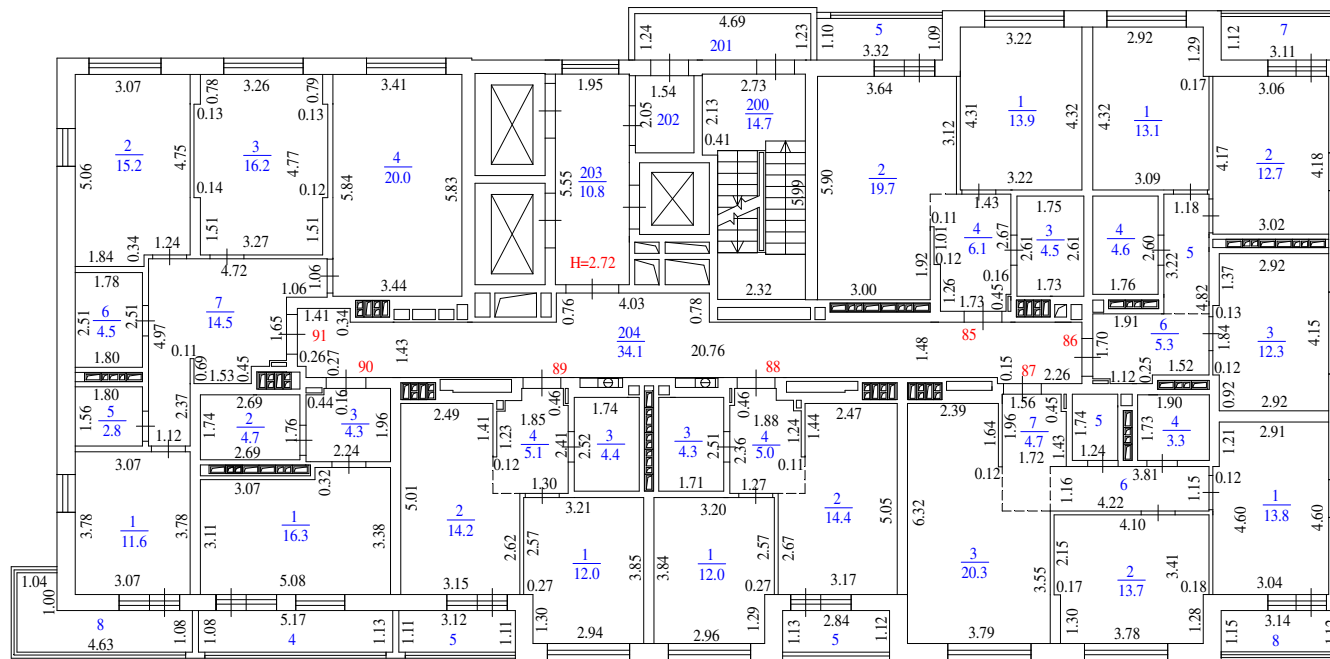


### План 13 этажа

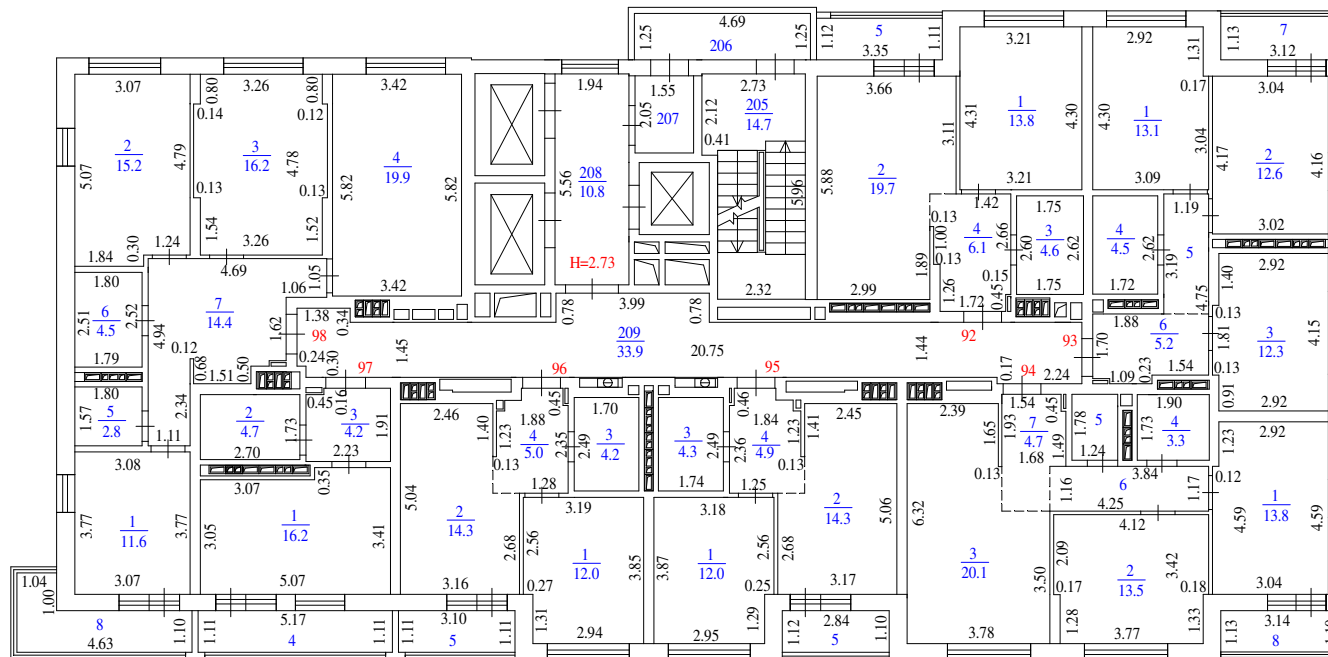




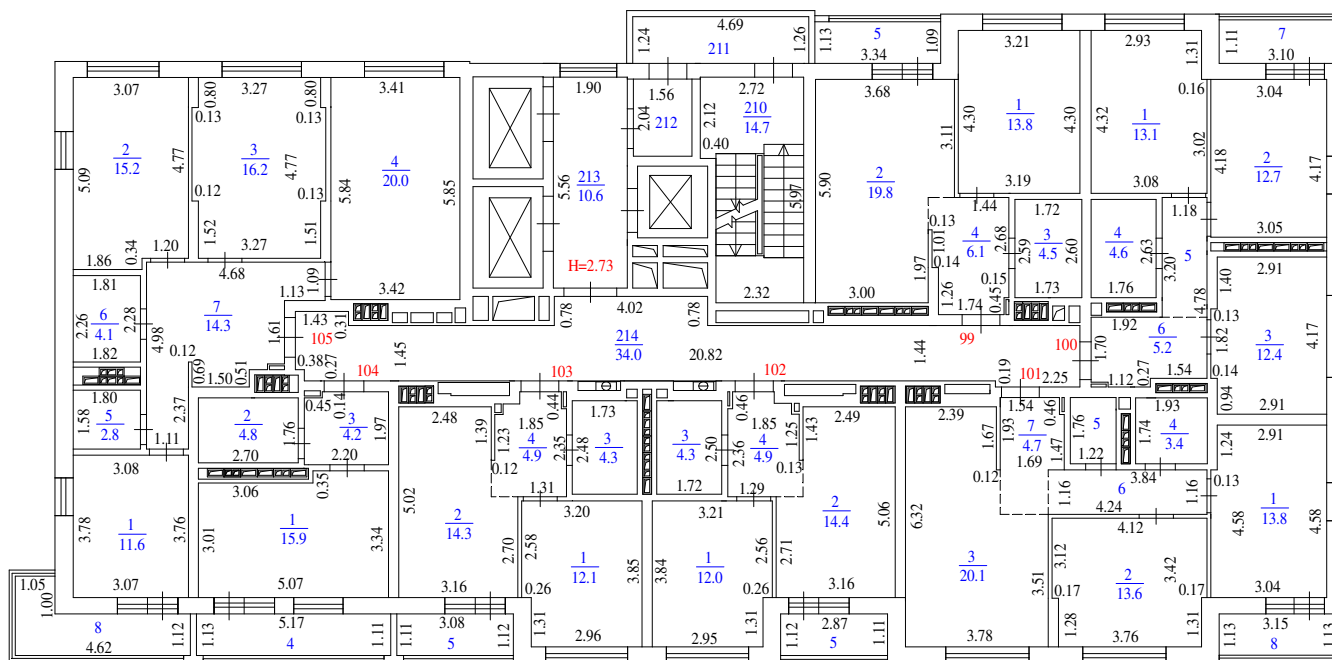
План 14 этажа



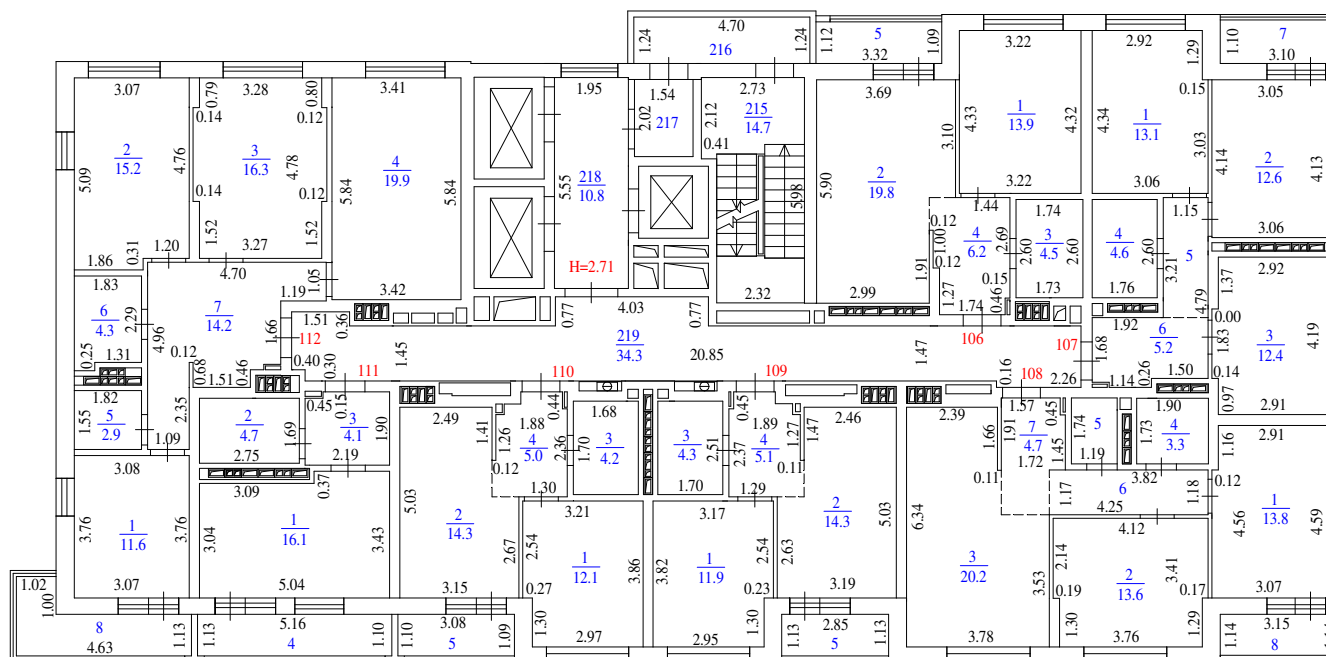
План 15 этажа



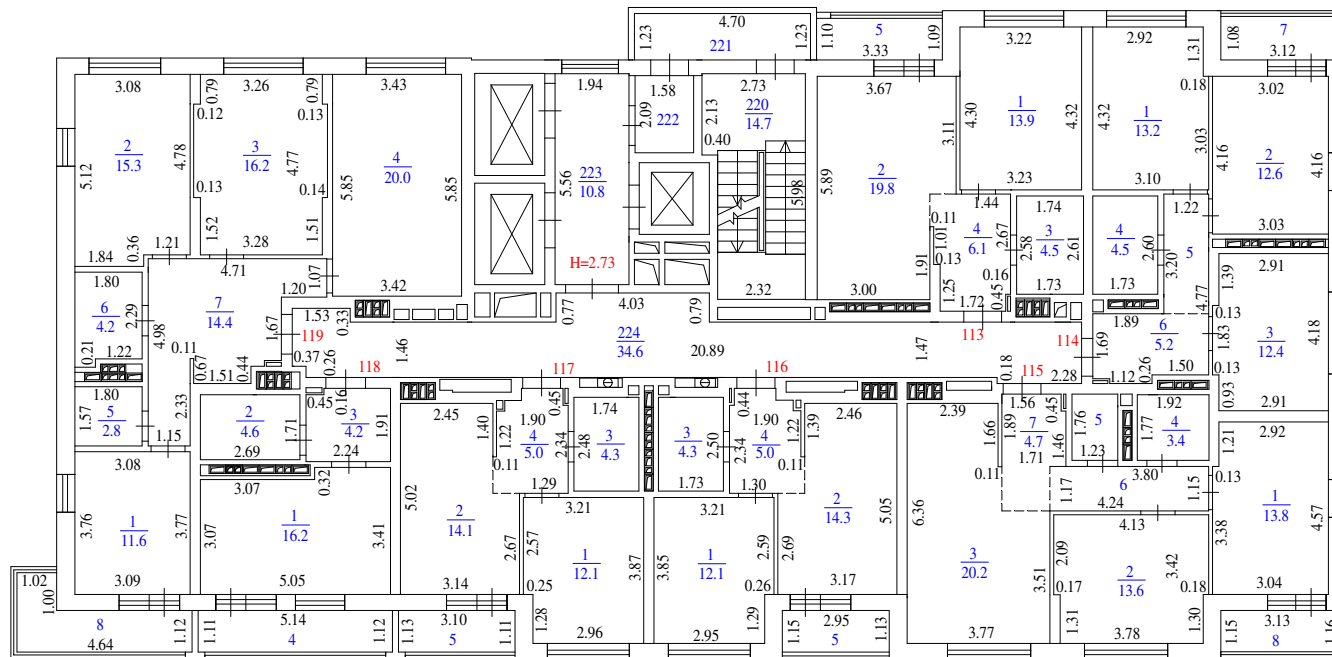
План 16 этажа



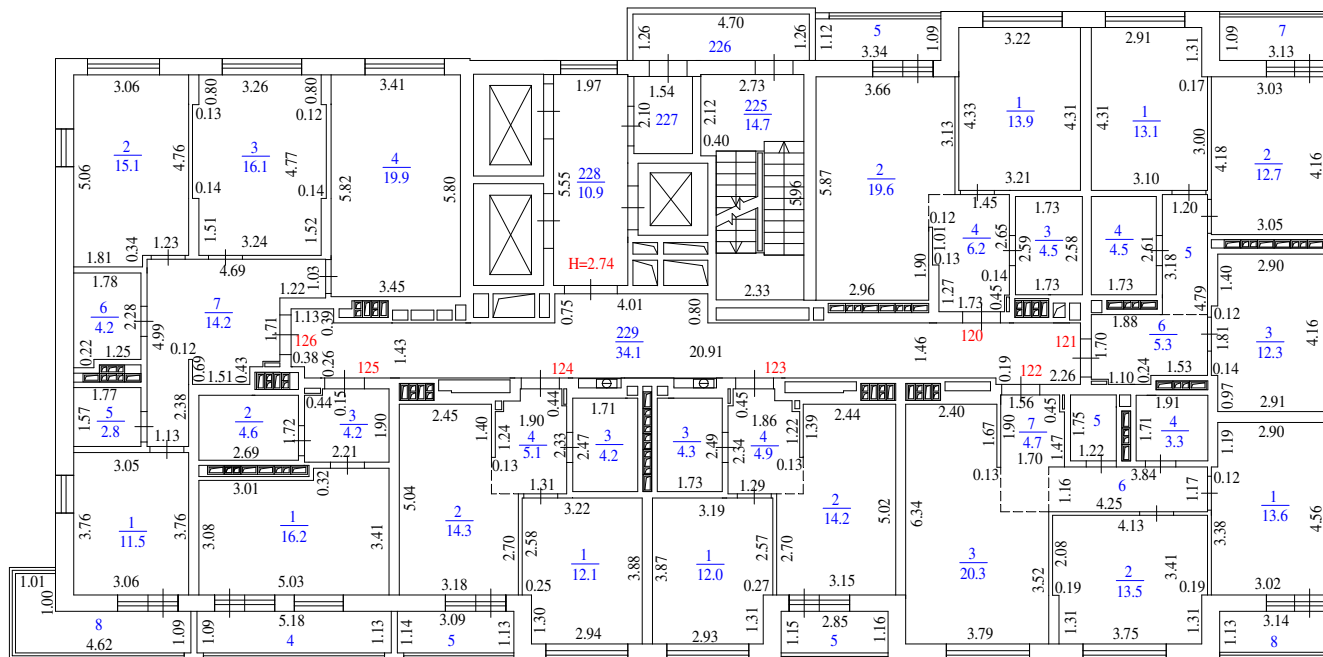
## План 17 этажа



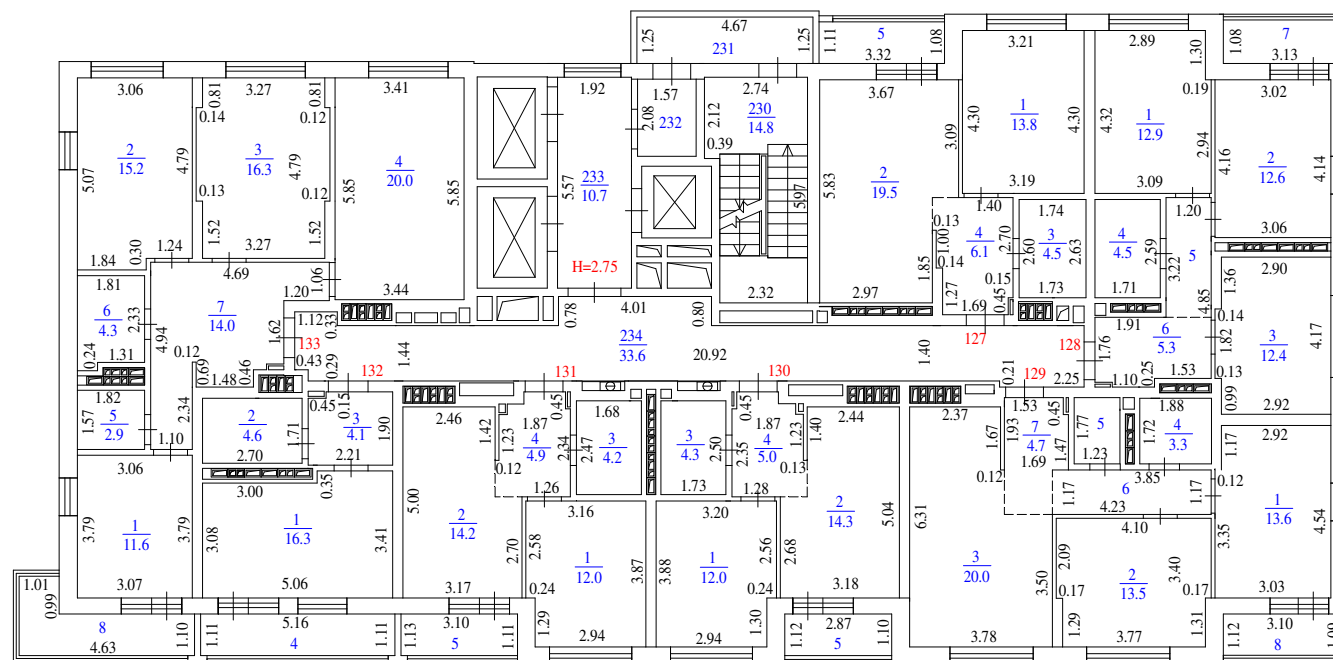
План 18 этажа



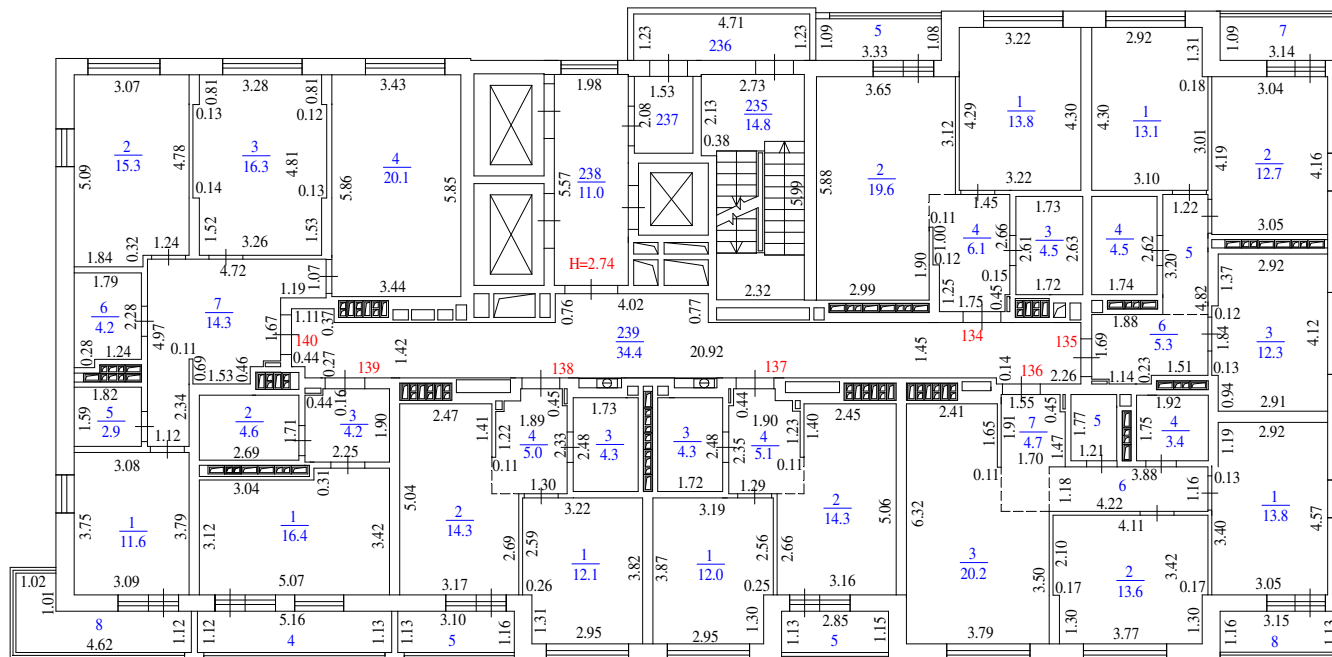
### План 19 этажа



### План 20 этажа

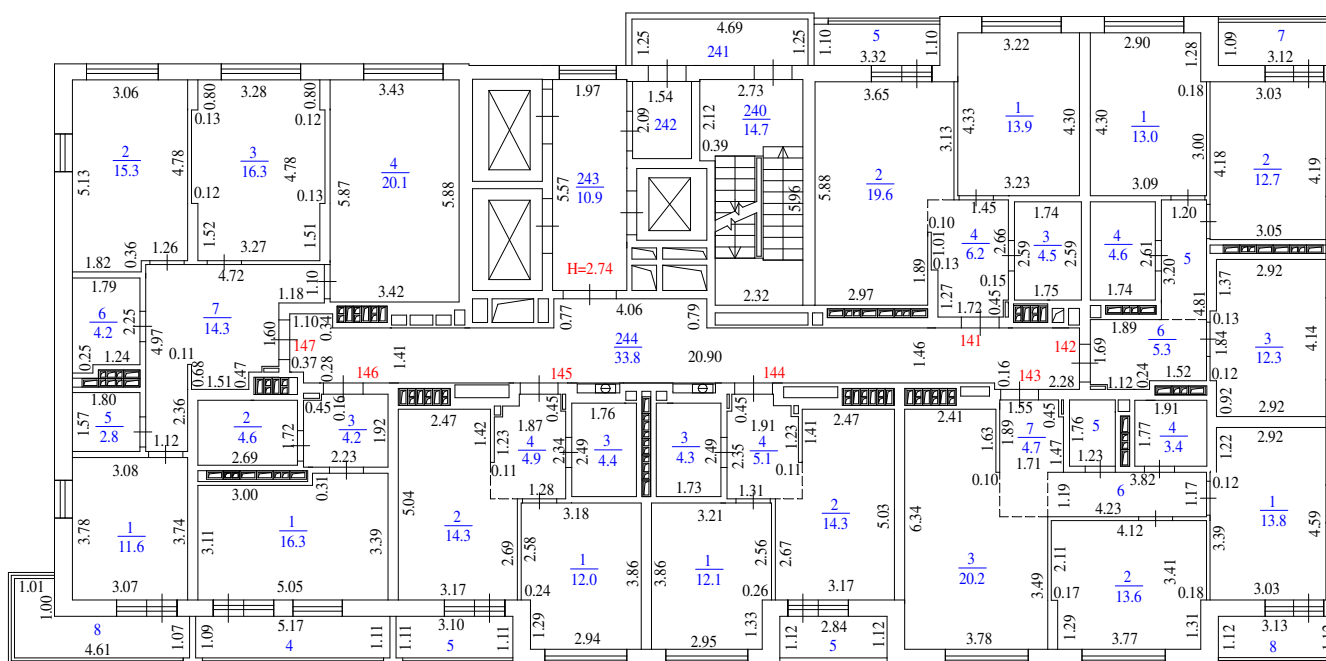


План 21 этажа

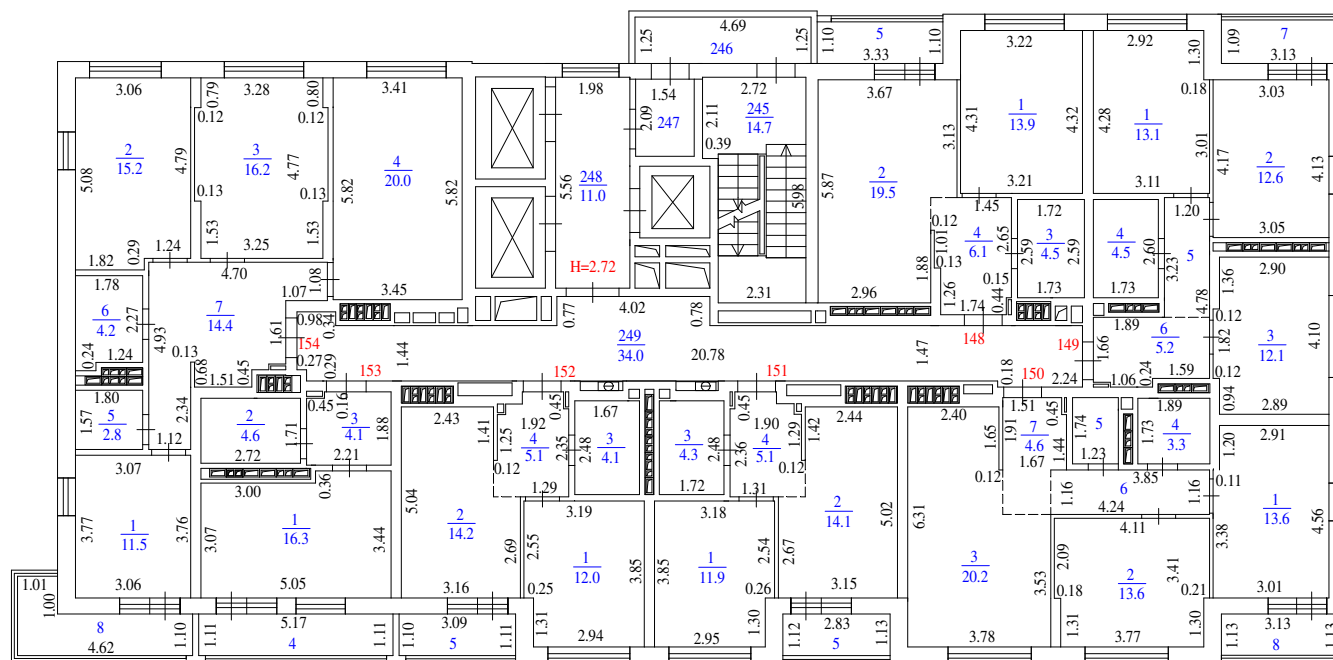




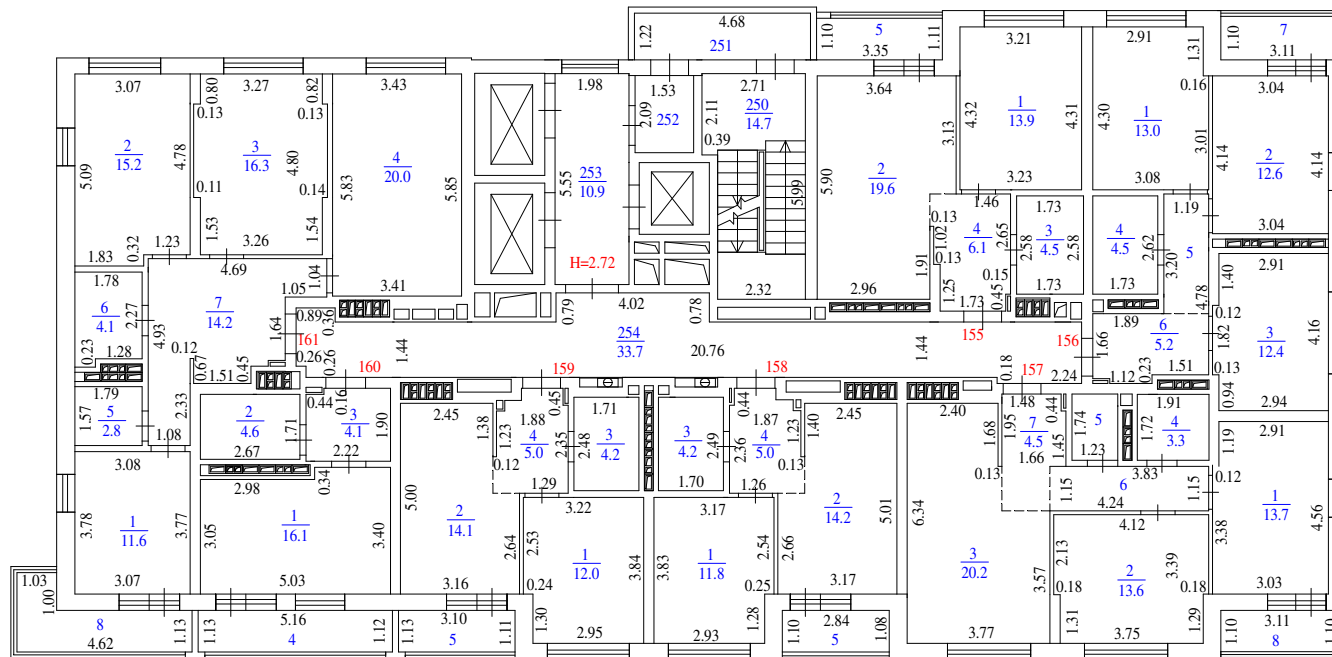
План 22 этажа



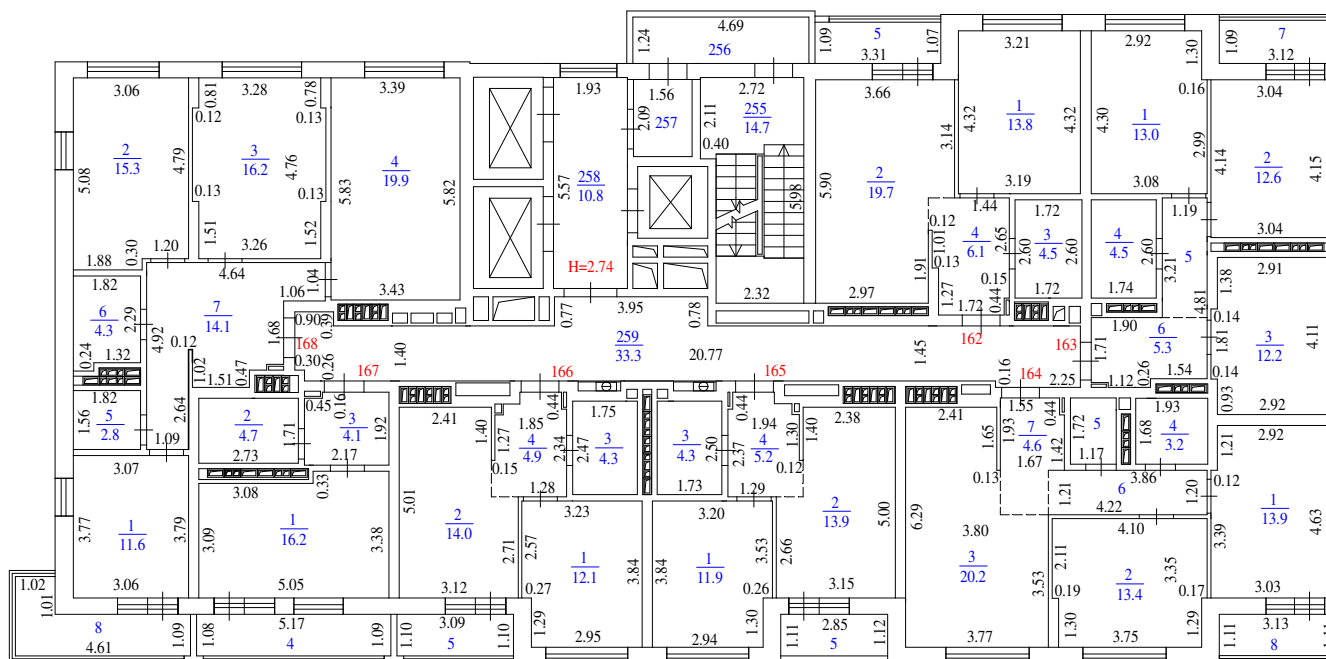
План 23 этажа



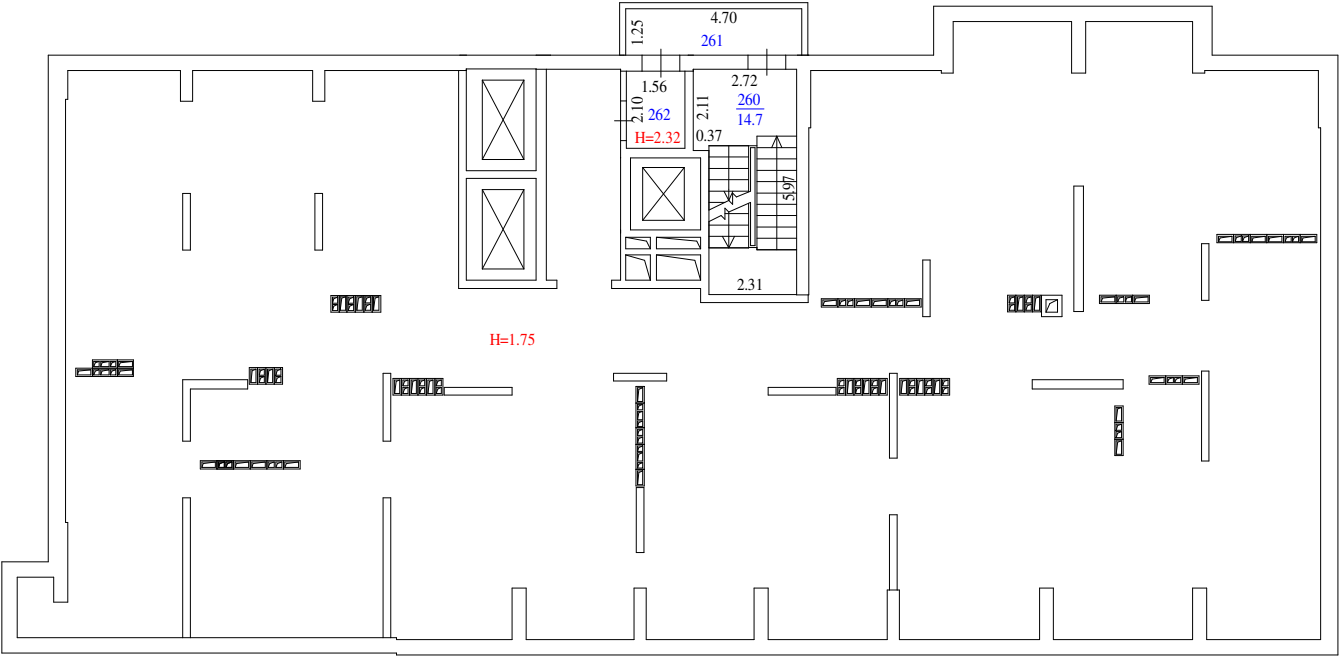
### План 24 этажа



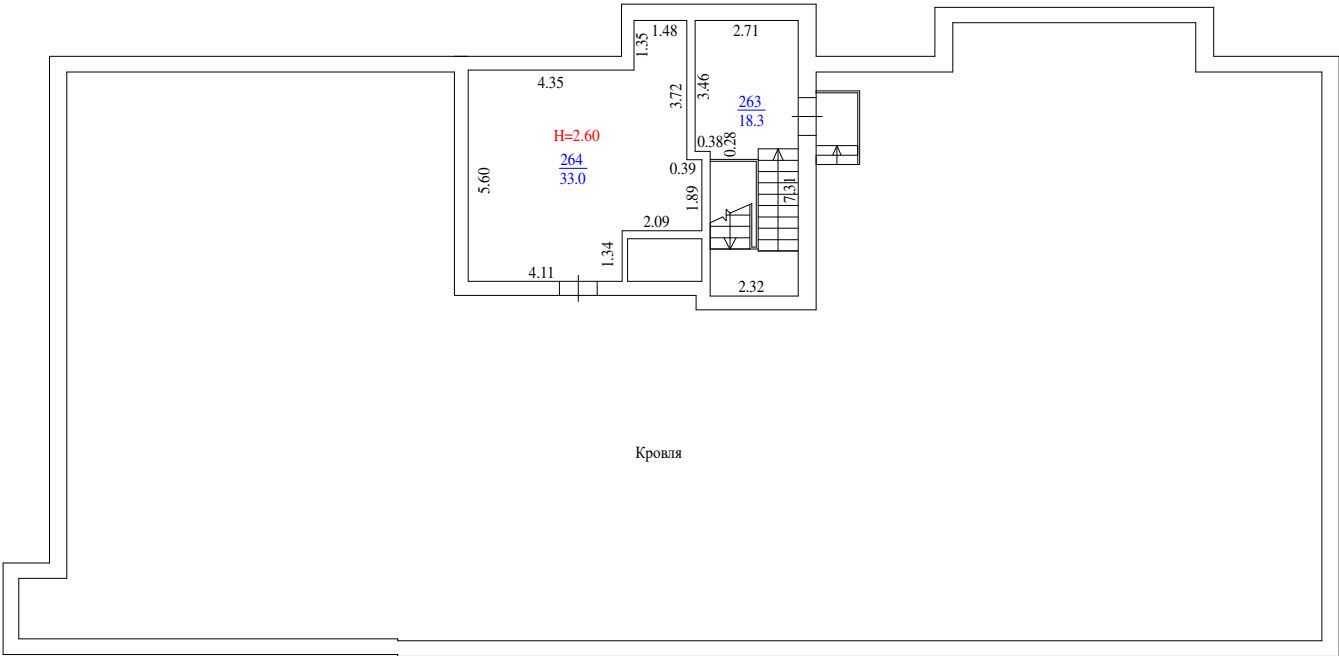
## План 25 этажа



План чердака



План кровли



Кровля

**Экспликация к поэтажному плану жилого дома, расположенного по адресу: Российская Федерация, Свердловская область, городской округ «город Екатеринбург», г. Екатеринбург, ул. Викулова, д. 80**

Дата записи	Этаж	Литера по плану	Номер помещения (квартиры и пр.)	Номер по плану строения	Назначение частей помещения	Формула подсчета площади по внутреннему обмеру	Общая площадь помещения, кв. м.	в том числе площадь:					Площадь <u>лоджий</u> , балконов, неотапливаемых нежилых помещений	Площадь <u>лоджий</u> , балконов, неотапливаемых нежилых помещений с коэф.	Высота помещений по внутреннему обмеру
								Нежилая		Жилая		Места общего пользования			
								Основная	Вспомогательная	Основная	Вспомогательная				
24.11.2025	Подземный -2 этаж		1	1	Машино-место	по проекту	46,0	46,0							2,67
			2	2	Машино-место	по проекту	28,7	28,7							2,67
			3	3	Машино-место	по проекту	28,7	28,7							2,67
			4	4	Машино-место	по проекту	28,2	28,2							2,67
			5	5	Машино-место	по проекту	28,2	28,2							2,67
			6	6	Машино-место	по проекту	33,0	33,0							2,67
			7	7	Машино-место	по проекту	33,0	33,0							2,67
			8	8	Машино-место	по проекту	28,2	28,2							2,67
			9	9	Машино-место	по проекту	28,2	28,2							2,67
			10	10	Машино-место	по проекту	15,1	15,1							2,67
			11	11	Машино-место	по проекту	15,2	15,2						2,67	
			12	12	Машино-место	по проекту	17,7	17,7						2,67	
			13	13	Машино-место	по проекту	17,0	17,0						2,67	
			14	14	Машино-место	по проекту	14,6	14,6						2,67	
			15	15	Машино-место	по проекту	14,6	14,6						2,67	
			16	16	Машино-место	по проекту	14,4	14,4						2,67	
			17	17	Машино-место	по проекту	14,4	14,4						2,67	
			18	18	Машино-место	по проекту	14,4	14,4						2,67	
			19	19	Машино-место	по проекту	14,4	14,4						2,67	
			20	20	Машино-место	по проекту	14,4	14,4						2,67	
			21	21	Машино-место	по проекту	14,4	14,4						2,67	
			22	22	Машино-место	по проекту	14,4	14,4						2,67	
			23	23	Машино-место	по проекту	14,3	14,3						2,67	
			24	24	Машино-место	по проекту	25,6	25,6						2,67	
			25	25	Машино-место	по проекту	17,0	17,0						2,67	
			26	26	Машино-место	по проекту	14,6	14,6						2,67	
			27	27	Машино-место	по проекту	14,6	14,6						2,67	
			28	28	Машино-место	по проекту	14,4	14,4						2,67	
			29	29	Машино-место	по проекту	14,4	14,4						2,67	
			30	30	Машино-место	по проекту	14,4	14,4						2,67	
			31	31	Машино-место	по проекту	14,4	14,4						2,67	

Дата записи	Этаж	Литера по плану	Номер помещения (квартиры и пр.)	Номер по плану строения	Назначение частей помещения	Формула подсчета площади по внутреннему обмеру	Общая площадь помещения, кв.м.	в том числе площадь:					Площадь <u>лоджий</u> , балконов, неотапливаемых нежилых помещений	Площадь <u>лоджий</u> , балконов, неотапливаемых нежилых помещений с коэф.	Высота помещений по внутреннему обмеру
								Нежилая		Жилая		Места общего пользования			
								Основная	Вспомогательная	Основная	Вспомогательная				
			32	32	Машино-место	по проекту	14,4	14,4							2,67
			33	33	Машино-место	по проекту	14,4	14,4							2,67
			34	34	Машино-место	по проекту	14,4	14,4							2,67
			35	35	Машино-место	по проекту	14,3	14,3							2,67
			36	36	Машино-место	по проекту	22,6	22,6							2,67
			37	37	Машино-место	по проекту	33,1	33,1							2,67
			38	38	Машино-место	по проекту	33,4	33,4							2,67
			39	39	Машино-место	по проекту	35,5	35,5							2,67
			40	40	Машино-место	по проекту	36,9	36,9							2,67
			41	41	Машино-место	по проекту	15,9	15,9							2,67
			42	42	Машино-место	по проекту	14,5	14,5							2,67
			43	43	Машино-место	по проекту	14,4	14,4							2,67
					Итого по машино-местам:		884,7	884,7							

24.11.2025	Подземный -2 этаж	A		44	Тамбур-шлюз		53,0					53,0			
				45	Помещение для хранения автомобилей		638,0					638,0			2,67
				46	Тамбур-шлюз		13,6					13,6			
				47	Лестничная клетка		13,6					13,6			
				48	Дренажная насосная		17,4					17,4			2,59
				49	Тамбур-шлюз		10,5					10,5			
				50	Лестничная клетка		17,8					17,8			2,80
				51	Тамбур-шлюз		12,4					12,4			2,80
				52	Помещение		13,0					13,0			2,80
					Итого по местам общего пользования подземного -2 этажа:		789,3					789,3			
					Итого по помещениям подземного -2 этажа:		1674,0	884,7				789,3			
					Общая площадь подземного -2 этажа по приказу Росреестра № П/0393 от 23.10.2020 г.:		1724,2								

.2025	ий -1 этаж		44	53	Машино-место	по проекту	16,0	16,0							3,02
			45	54	Машино-место	по проекту	15,4	15,4							3,02
			46	55	Машино-место	по проекту	15,1	15,1							3,02
			47	56	Машино-место	по проекту	15,1	15,1							3,02
			48	57	Машино-место	по проекту	15,1	15,1							3,02



Дата записи	Этаж	Литера по плану	Номер помещения (квартиры и пр.)	Номер по плану строения	Назначение частей помещения	Формула подсчета площади по внутреннему обмеру	Общая площадь помещения, кв.м.	в том числе площадь:					Площадь <u>под</u> жий, балконов, неотапливаемых нежилых помещений	Площадь <u>под</u> жий, балконов, неотапливаемых нежилых помещений с коэф.	Высота помещений по внутреннему обмеру
								Нежилая		Жилая		Места общего пользования			
								Основная	Вспомогательная	Основная	Вспомогательная				
24.11	Подземный		49	58	Машино-место	по проекту	15,1	15,1							3,02
			50	59	Машино-место	по проекту	15,1	15,1							3,02
			51	60	Машино-место	по проекту	15,1	15,1							3,02
			52	61	Машино-место	по проекту	17,7	17,7							3,02
			53	62	Машино-место	по проекту	14,6	14,6							3,02
			54	63	Машино-место	по проекту	14,6	14,6							3,02
			55	64	Машино-место	по проекту	14,4	14,4							3,02
			56	65	Машино-место	по проекту	14,4	14,4							3,02
			57	66	Машино-место	по проекту	14,4	14,4							3,02
			58	67	Машино-место	по проекту	14,4	14,4							3,02
			59	68	Машино-место	по проекту	14,4	14,4							3,02
			60	69	Машино-место	по проекту	14,4	14,4							3,02
			61	70	Машино-место	по проекту	14,4	14,4							3,02
			62	71	Машино-место	по проекту	14,3	14,3							3,02
			63	72	Машино-место	по проекту	25,6	25,6							3,02
			64	73	Машино-место	по проекту	17,6	17,6							3,02
			65	74	Машино-место	по проекту	14,6	14,6							3,02
			66	75	Машино-место	по проекту	14,6	14,6							3,02
			67	76	Машино-место	по проекту	14,4	14,4							3,02
			68	77	Машино-место	по проекту	14,4	14,4							3,02
			69	78	Машино-место	по проекту	14,4	14,4							3,02
			70	79	Машино-место	по проекту	14,4	14,4							3,02
			71	80	Машино-место	по проекту	14,4	14,4							3,02
			72	81	Машино-место	по проекту	14,4	14,4							3,02
			73	82	Машино-место	по проекту	14,4	14,4							3,02
			74	83	Машино-место	по проекту	14,3	14,3							3,02
			75	84	Машино-место	по проекту	22,6	22,6							3,02
			76	85	Машино-место	по проекту	21,2	21,2							3,02
			77	86	Машино-место	по проекту	21,6	21,6							3,02
			78	87	Машино-место	по проекту	35,5	35,5							3,02
			79	88	Машино-место	по проекту	36,7	36,7							3,02
			80	89	Машино-место	по проекту	16,0	16,0							3,02
			81	90	Машино-место	по проекту	14,5	14,5							3,02
			82	91	Машино-место	по проекту	14,5	14,5							3,02
					Итого по машино-местам:		654,1	654,1							

Дата записи	Этаж	Литера по плану	Номер помещения (квартиры и пр.)	Номер по плану строения	Назначение частей помещения	Формула подсчета площади по внутреннему обмеру	Общая площадь помещения, кв.м.	в том числе площадь:					Площадь <u>под</u> жий, балконов, неотапливаемых нежилых помещений	Площадь <u>под</u> жий, балконов, неотапливаемых нежилых помещений с коэф.	Высота помещений по внутреннему обмеру
								Нежилая		Жилая		Места общего пользования			
								Основная	Вспомогательная	Основная	Вспомогательная				
24.11.2025	Подземный -1 этаж	А		92	Венткамера подпора		6,4					6,4			
				93	Помещение техподполья		13,0					13,0			3,59
				94	Помещение техподполья		32,7					32,7			3,59
				95	Помещение техподполья		40,9					40,9			3,59
				96	Коридор		63,7					63,7			3,50
				97	ИТП		64,8					64,8			3,50
				98	Узел ввода водопровода		25,8					25,8			3,49
				99	Пожарная насосная дома и автостоянки		61,8					61,8			3,49
			100	Хоз-питьевая насосная дома		23,9					23,9			3,50	
			101	Лестничная клетка		17,4					17,4				
			102	Лифтовой холл		10,5					10,5				
			103	Помещение хранения средств пожаротушения		3,0					3,0				
			104	Электрощитовая дома		19,1					19,1			2,98	
			105	Коридор		38,0					38,0				
			106	Помещение связи		6,3					6,3				
			107	Лестничная клетка		17,6					17,6				
			108	Тамбур-шлюз		8,9					8,9				
					Итого по местам общего пользования подземного -1 этажа жилого дома:		453,8					453,8			
24.11.2025	Подземный -1 этаж			109	Помещение ввода кабеля		6,2					6,2			2,89
				110	Электрощитовая автостоянки		10,4					10,4			2,89
				111	Помещение для хранения автомобилей		697,7					697,7			3,02
				112	Вытяжная венткамера автостоянки		31,3					31,3			2,22
				113	Тамбур-шлюз		19,9					19,9			3,02
				114	Рампа		174,7					174,7			
				115	Форкамера		11,2					11,2			
				116	Приточная венткамера автостоянки		40,8					40,8			2,33

Дата записи	Этаж	Литера по плану	Номер помещения (квартиры и пр.)	Номер по плану строения	Назначение частей помещения	Формула подсчета площади по внутреннему обмеру	Общая площадь помещения, кв.м.	в том числе площадь:					Площадь <u>под</u> лжий, балконов, неотапливаемых нежилых помещений	Площадь <u>под</u> лжий, балконов, неотапливаемых нежилых помещений с коэф.	Высота помещений по внутреннему обмеру
								Нежилая		Жилая		Места общего пользования			
								Основная	Вспомогательная	Основная	Вспомогательная				
				117	Тамбур-шлюз		13,7					13,7			3,02
				118	Лестничная клетка		13,5					13,5			
					Итого по местам общего пользования подземного -1 этажа автостоянки:		1019,4					1019,4			
					Итого по помещениям подземного -1 этажа :		2127,3	654,1				1473,2			
					Итого по помещениям жилого дома подземного -1 этажа :		453,8					453,8			
					Итого по помещениям автостоянки подземного -1 этажа :		1673,5	654,1				1019,4			
			Общая площадь подземного -1 этажа по приказу Росреестра № П/0393 от 23.10.2020 г.:				2217,7								
			Площадь жилого дома подземного -1 этажа по приказу Росреестра № П/0393 от 23.10.2020 г.:				496,1								
			Площадь автостоянки подземного -1 этажа по приказу Росреестра № П/0393 от 23.10.2020 г.:				1721,6								

24.11.2025	1	A		119	Тамбур		6,6		6,6						
	1			120	Офис		89,0	89,0							3,46
	1			121	Санузел		3,8		3,8						
					<b>итого по офису №2:</b>		<b>99,4</b>	<b>89,0</b>	<b>10,4</b>						

24.11.2025	1	A		122	Тамбур		5,9		5,9						
	1			123	Офис		118,9	118,9							3,49
	1			124	Санузел		5,7		5,7						
					<b>итого по офису №1:</b>		<b>130,5</b>	<b>118,9</b>	<b>11,6</b>						

					<b>кроме того места общего пользования:</b>										
24.11.2025	1	A		125	Тамбур		5,5					5,5			
	1			126	ТСЖ		40,4					40,4			3,44
	1			127	Санузел		2,4					2,4			
	1			128	Тамбур		5,2					5,2			3,46
	1			129	Тамбур		4,0					4,0			3,46
	1			130	Вестибюль		71,9					71,9			3,46
	1			131	ПУИ		4,0					4,0			

24.11.2025	2	A	2	1	Жилая комната		13,2			13,2					2,74
	2		2	2	Жилая комната		13,0			13,0					2,74
	2		2	3	Кухня-столовая		12,3				12,3				2,74
	2		2	4	Санузел		4,5				4,5				2,74
	2		2	5	Коридор		3,3				3,3				2,74
	2		2	6	Прихожая		6,0				6,0				2,74
					итого по квартире 2:		52,3			26,2	26,1		3,5	1,8	
	2		2	7	Лоджия		3,5						3,5	1,8	

Дата записи	Этаж	Литера по плану	Номер помещения (квартиры и пр.)	Номер по плану строения	Назначение частей помещения	Формула подсчета площади по внутреннему обмеру	Общая площадь помещения, кв.м.	в том числе площадь:					Площадь <u>должий</u> , балконов, неотапливаемых нежилых помещений	Площадь <u>должий</u> , балконов, неотапливаемых нежилых помещений с коэф.	Высота помещений по внутреннему обмеру
								Нежилая		Жилая		Места общего пользования			
								Основная	Вспомогательная	Основная	Вспомогательная				
24.11.2025	2	A	3	1	Жилая комната		13,8			13,8					2,74
	2		3	2	Жилая комната		13,5			13,5					2,74
	2		3	3	Кухня-столовая		19,9				19,9				2,74
	2		3	4	Санузел		3,2				3,2				2,74
	2		3	5	Санузел		2,3				2,3				2,74
	2		3	6	Коридор		4,8				4,8				2,74
	2		3	7	Прихожая		4,6				4,6				2,74
					итого по квартире 3:		62,1			27,3	34,8		3,5	1,8	
	2		3	8	Лоджия		3,5						3,5	1,8	
24.11.2025	2	A	4	1	Жилая комната		11,6			11,6					2,74
	2		4	2	Кухня-столовая		14,2				14,2				2,74
	2		4	3	Санузел		4,1				4,1				2,74
	2		4	4	Прихожая		5,2				5,2				2,74
						итого по квартире 4:		35,1			11,6	23,5		3,1	1,6
	2		4	5	Лоджия		3,1						3,1	1,6	
24.11.2025	2	A	5	1	Жилая комната		11,8			11,8					2,74
	2		5	2	Кухня-столовая		14,2				14,2				2,74
	2		5	3	Санузел		4,1				4,1				2,74
	2		5	4	Прихожая		5,0				5,0				2,74
						итого по квартире 5:		35,1			11,8	23,3		3,4	1,7
	2		5	5	Лоджия		3,4						3,4	1,7	
24.11.2025	2	A	6	1	Гостиная- кухня		15,9			15,9					2,74
	2		6	2	Санузел		5,5				5,5				2,74
	2		6	3	Прихожая		3,9				3,9				2,74
						итого по квартире 6:		25,3			15,9	9,4		5,7	2,9
	2		6	4	Лоджия		5,7						5,7	2,9	

24.11.2025	3	А	8	1	Жилая комната		13,8			13,8					2,72
	3		8	2	Кухня-столовая		19,6				19,6				2,72
	3		8	3	Санузел		4,5				4,5				2,72
	3		8	4	Прихожая		6,1				6,1				2,72
					итого по квартире 8:		44,0			13,8	30,2		3,7	1,9	
	3		8	5	Лоджия		3,7						3,7	1,9	

Дата записи	Этаж	Литера по плану	Номер помещения (квартиры и пр.)	Номер по плану строения	Назначение частей помещения	Формула подсчета площади по внутреннему обмеру	Общая площадь помещения, кв.м.	в том числе площадь:					Площадь <u>лоджий</u> , балконов, неотапливаемых нежилых помещений	Площадь <u>лоджий</u> , балконов, неотапливаемых нежилых помещений с коэф.	Высота помещений по внутреннему обмеру
								Нежилая		Жилая		Места общего пользования			
								Основная	Вспомогательная	Основная	Вспомогательная				
24.11.2025	3	A	9	1	Жилая комната		13,0			13,0					2,72
	3		9	2	Жилая комната		13,3			13,3					2,72
	3		9	3	Кухня-столовая		12,3				12,3				2,72
	3		9	4	Санузел		4,6				4,6				2,72
	3		9	5	Коридор		3,3				3,3				2,72
	3		9	6	Прихожая		6,0				6,0				2,72
					итого по квартире 9:		52,5			26,3	26,2		3,5	1,8	
	3		9	7	Лоджия		3,5						3,5	1,8	
24.11.2025	3	A	10	1	Жилая комната		13,9			13,9					2,72
	3		10	2	Жилая комната		13,5			13,5					2,72
	3		10	3	Кухня-столовая		20,0				20,0				2,72
	3		10	4	Санузел		3,3				3,3				2,72
	3		10	5	Санузел		2,1				2,1				2,72
	3		10	6	Коридор		4,9				4,9				2,72
	3		10	7	Прихожая		4,7				4,7				2,72
					итого по квартире 10:		62,4			27,4	35,0		3,5	1,8	
	3		10	8	Лоджия		3,5						3,5	1,8	
24.11.2025	3	A	11	1	Жилая комната		12,0			12,0					2,72
	3		11	2	Кухня-столовая		14,0				14,0				2,72
	3		11	3	Санузел		4,3				4,3				2,72
	3		11	4	Прихожая		4,9				4,9				2,72
					итого по квартире 11:		35,2			12,0	23,2		3,1	1,6	
	3		11	5	Лоджия		3,1						3,1	1,6	
24.11.2025	3	A	12	1	Жилая комната		12,0			12,0					2,72
	3		12	2	Кухня-столовая		14,1				14,1				2,72
	3		12	3	Санузел		4,3				4,3				2,72

Дата записи	Этаж	Литера по плану	Номер помещения (квартиры и пр.)	Номер по плану строения	Назначение частей помещения	Формула подсчета площади по внутреннему обмеру	Общая площадь помещения, кв.м.	в том числе площадь:					Площадь <u>лоджий</u> , балконов, неотапливаемых нежилых помещений	Площадь <u>лоджий</u> , балконов, неотапливаемых нежилых помещений с коэф.	Высота помещений по внутреннему обмеру
								Нежилая		Жилая		Места общего пользования			
								Основная	Вспомогательная	Основная	Вспомогательная				
24	3		12	4	Прихожая		5,0				5,0				2,72
					итого по квартире 12:		35,4			12,0	23,4		3,4	1,7	
	3		12	5	Лоджия		3,4						3,4	1,7	
24.11.2025	3	A	13	1	Гостиная- кухня		16,0			16,0					2,72
	3		13	2	Санузел		5,3				5,3				2,72
	3		13	3	Прихожая		3,8				3,8				2,72
					итого по квартире 13:		25,1			16,0	9,1		5,7	2,9	
	3		13	4	Лоджия		5,7						5,7	2,9	
24.11.2025	3	A	14	1	Жилая комната		11,5			11,5					2,72
	3		14	2	Жилая комната		15,0			15,0					2,72
	3		14	3	Жилая комната		16,2			16,2					2,72
	3		14	4	Кухня-столовая		19,9				19,9				2,72
	3		14	5	Санузел		2,9				2,9				2,72
	3		14	6	Санузел		4,5				4,5				2,72
	3		14	7	Холл		14,3				14,3				2,72
					итого по квартире 14:		84,3			42,7	41,6		6,2	3,1	
	3		14	8	Лоджия		6,2						6,2	3,1	
						Итого по квартирам 3 этажа:	338,9			150,2	188,7		29,1	14,8	
						кроме того места общего пользования:									
	3	A		145	Лестничная клетка		14,7					14,7			
	3			147	Тамбур		3,1					3,1			
	3			148	Лифтовой холл		10,9					10,9			
	3			149	Коридор		33,2					33,2			
					Итого по местам общего пользования 3 этажа:		61,9					61,9	5,8		
	3			146	Переходная лоджия		5,8						5,8		
					Итого по помещениям 3 этажа:		400,8			150,2	188,7	61,9	34,9	14,8	



Дата записи	Этаж	Литера по плану	Номер помещения (квартиры и пр.)	Номер по плану строения	Назначение частей помещения	Формула подсчета площади по внутреннему обмеру	Общая площадь помещения, кв.м.	в том числе площадь:					Площадь <u>лоджий</u> , балконов, неотапливаемых нежилых помещений	Площадь <u>лоджий</u> , балконов, неотапливаемых нежилых помещений с коэф.	Высота помещений по внутреннему обмеру
								Нежилая		Жилая		Места общего пользования			
								Основная	Вспомогательная	Основная	Вспомогательная				
			Площадь 3 этажа по приказу Росреестра № П/0393 от 23.10.2020 г.:				494,0								
24.11.2025	4	A	15	1	Жилая комната		13,9			13,9					2,74
	4		15	2	Кухня-столовая		19,7				19,7				2,74
	4		15	3	Санузел		4,5				4,5				2,74
	4		15	4	Прихожая		6,2				6,2				2,74
					итого по квартире 15:		44,3			13,9	30,4		3,7	1,9	
	4		15	5	Лоджия		3,7						3,7	1,9	
24.11.2025	4	A	16	1	Жилая комната		13,0			13,0					2,74
	4		16	2	Жилая комната		13,3			13,3					2,74
	4		16	3	Кухня-столовая		12,4				12,4				2,74
	4		16	4	Санузел		4,6				4,6				2,74
	4		16	5	Коридор		3,8				3,8				2,74
	4		16	6	Прихожая		5,2				5,2				2,74
					итого по квартире 16:		52,3			26,3	26,0		3,5	1,8	
	4		16	7	Лоджия		3,5						3,5	1,8	
24.11.2025	4	A	17	1	Жилая комната		13,8			13,8					2,74
	4		17	2	Жилая комната		13,5			13,5					2,74
	4		17	3	Кухня-столовая		20,1				20,1				2,74
	4		17	4	Санузел		3,3				3,3				2,74
	4		17	5	Санузел		2,1				2,1				2,74
	4		17	6	Коридор		5,0				5,0				2,74
	4		17	7	Прихожая		4,7				4,7				2,74
					итого по квартире 17:		62,5			27,3	35,2		3,5	1,8	
	4		17	8	Лоджия		3,5						3,5	1,8	
	4	A	18	1	Жилая комната		12,0			12,0					2,74

Дата записи	Этаж	Литера по плану	Номер помещения (квартиры и пр.)	Номер по плану строения	Назначение частей помещения	Формула подсчета площади по внутреннему обмеру	Общая площадь помещения, кв.м.	в том числе площадь:					Площадь <u>лоджий</u> , балконов, неотапливаемых нежилых помещений	Площадь <u>лоджий</u> , балконов, неотапливаемых нежилых помещений с коэф.	Высота помещений по внутреннему обмеру
								Нежилая		Жилая		Места общего пользования			
								Основная	Вспомогательная	Основная	Вспомогательная				
24.11.2025	4		18	2	Кухня-столовая		14,1				14,1				2,74
	4		18	3	Санузел		4,3				4,3				2,74
	4		18	4	Прихожая		5,1				5,1				2,74
					итого по квартире 18:		35,5			12,0	23,5		3,2	1,6	
	4		18	5	Лоджия		3,2						3,2	1,6	
24.11.2025	4	A	19	1	Жилая комната		12,0			12,0					2,74
	4		19	2	Кухня-столовая		14,2				14,2				2,74
	4		19	3	Санузел		4,3				4,3				2,74
	4		19	4	Прихожая		5,0				5,0				2,74
					итого по квартире 19:		35,5			12,0	23,5		3,4	1,7	
	4		19	5	Лоджия		3,4						3,4	1,7	
24.11.2025	4	A	20	1	Гостиная- кухня		16,0			16,0					2,74
	4		20	2	Санузел		5,1				5,1				2,74
	4		20	3	Прихожая		3,9				3,9				2,74
					итого по квартире 20:		25,0			16,0	9,0		5,8	2,9	
		4		20	4	Лоджия		5,8						5,8	2,9
24.11.2025	4	A	21	1	Жилая комната		11,5			11,5					2,74
	4		21	2	Жилая комната		15,2			15,2					2,74
	4		21	3	Жилая комната		16,3			16,3					2,74
	4		21	4	Кухня-столовая		19,9				19,9				2,74
	4		21	5	Санузел		2,8				2,8				2,74
	4		21	6	Санузел		4,5				4,5				2,74
	4		21	7	Холл		14,4				14,4				2,74
					итого по квартире 21:		84,6			43,0	41,6		6,3	3,2	
	4		21	8	Лоджия		6,3						6,3	3,2	

Дата записи	Этаж	Литера по плану	Номер помещения (квартиры и пр.)	Номер по плану строения	Назначение частей помещения	Формула подсчета площади по внутреннему обмеру	Общая площадь помещения, кв.м.	в том числе площадь:					Площадь <u>лоджий</u> , балконов, неотапливаемых нежилых помещений	Площадь <u>лоджий</u> , балконов, неотапливаемых нежилых помещений с коэф.	Высота помещений по внутреннему обмеру
								Нежилая		Жилая		Места общего пользования			
								Основная	Вспомогательная	Основная	Вспомогательная				

						<b>Итого по квартирам 4 этажа:</b>	<b>339,7</b>			<b>150,5</b>	<b>189,2</b>		<b>29,4</b>	<b>14,9</b>	
--	--	--	--	--	--	------------------------------------	--------------	--	--	--------------	--------------	--	-------------	-------------	--

						<b>кроме того места общего пользования:</b>									
	4	A		150	Лестничная клетка		14,8					14,8			
	4			152	Тамбур		3,1					3,1			
	4			153	Лифтовой холл		10,8					10,8			
	4			154	Коридор		33,2					33,2			
					<b>Итого по местам общего пользования 4 этажа:</b>		<b>61,9</b>					<b>61,9</b>	<b>5,8</b>		
	4			151	Переходная лоджия		5,8					5,8			
					<b>Итого по помещениям 4 этажа:</b>		<b>401,6</b>			<b>150,5</b>	<b>189,2</b>	<b>61,9</b>	<b>35,2</b>	<b>14,9</b>	
					<b>Площадь 4 этажа по приказу Росреестра № П/0393 от 23.10.2020 г.:</b>		<b>494,3</b>								

24.11.2025	5	A	22	1	Жилая комната		13,6			13,6					2,73
	5		22	2	Кухня-столовая		19,6				19,6				2,73
	5		22	3	Санузел		4,6				4,6				2,73
	5		22	4	Прихожая		6,3				6,3				2,73
					<b>итого по квартире 22:</b>		<b>44,1</b>			<b>13,6</b>	<b>30,5</b>		<b>3,7</b>	<b>1,9</b>	
	5		22	5	Лоджия		3,7						3,7	1,9	

24.11.2025	5	A	23	1	Жилая комната		13,0			13,0					2,73
	5		23	2	Жилая комната		13,1			13,1					2,73
	5		23	3	Кухня-столовая		12,4				12,4				2,73
	5		23	4	Санузел		4,5				4,5				2,73
	5		23	5	Коридор		3,8				3,8				2,73
	5		23	6	Прихожая		5,2				5,2				2,73
					<b>итого по квартире 23:</b>		<b>52,0</b>			<b>26,1</b>	<b>25,9</b>		<b>3,5</b>	<b>1,8</b>	
	5		23	7	Лоджия		3,5						3,5	1,8	

	5	A	24	1	Жилая комната		13,7			13,7					2,73
--	---	---	----	---	---------------	--	------	--	--	------	--	--	--	--	------

Дата записи	Этаж	Литера по плану	Номер помещения (квартиры и пр.)	Номер по плану строения	Назначение частей помещения	Формула подсчета площади по внутреннему обмеру	Общая площадь помещения, кв.м.	в том числе площадь:				Площадь <u>лоджий</u> , балконов, неотапливаемых нежилых помещений	Площадь <u>лоджий</u> , балконов, неотапливаемых нежилых помещений с коэф.	Высота помещений по внутреннему обмеру		
								Нежилая		Жилая					Места общего пользования	
								Основная	Вспомогательная	Основная	Вспомогательная					
24.11.2025	5		24	2	Жилая комната		12,8			12,8				2,73		
	5		24	3	Кухня-столовая		20,4			20,4				2,73		
	5		24	4	Санузел		3,3			3,3				2,73		
	5		24	5	Санузел		2,1			2,1				2,73		
	5		24	6	Коридор		5,0			5,0				2,73		
	5		24	7	Прихожая		5,1			5,1				2,73		
					итого по квартире 24:			62,4			26,5	35,9		3,5	1,8	
	5		24	8	Лоджия		3,5					3,5	1,8			
24.11.2025	5	A	25	1	Жилая комната		11,9			11,9					2,73	
	5		25	2	Кухня-столовая		14,0			14,0					2,73	
	5		25	3	Санузел		4,2			4,2					2,73	
	5		25	4	Прихожая		5,1			5,1					2,73	
					итого по квартире 25:			35,2			11,9	23,3		3,1	1,6	
		5		25	5	Лоджия		3,1					3,1	1,6		
24.11.2025	5	A	26	1	Жилая комната		11,9			11,9					2,73	
	5		26	2	Кухня-столовая		14,0			14,0					2,73	
	5		26	3	Санузел		4,3			4,3					2,73	
	5		26	4	Прихожая		5,1			5,1					2,73	
					итого по квартире 26:			35,3			11,9	23,4		3,4	1,7	
		5		26	5	Лоджия		3,4					3,4	1,7		
24.11.2025	5	A	27	1	Гостиная- кухня		15,9			15,9					2,73	
	5		27	2	Санузел		5,1			5,1					2,73	
	5		27	3	Прихожая		3,9			3,9					2,73	
					итого по квартире 27:			24,9			15,9	9,0		5,7	2,9	
	5		27	4	Лоджия		5,7					5,7	2,9			

Дата записи	Этаж	Литера по плану	Номер помещения (квартиры и пр.)	Номер по плану строения	Назначение частей помещения	Формула подсчета площади по внутреннему обмеру	Общая площадь помещения, кв.м.	в том числе площадь:					Площадь <u>лоджий</u> , балконов, неотапливаемых нежилых помещений	Площадь <u>лоджий</u> , балконов, неотапливаемых нежилых помещений с коэф.	Высота помещений по внутреннему обмеру
								Нежилая		Жилая		Места общего пользования			
								Основная	Вспомогательная	Основная	Вспомогательная				
24.11.2025	5	А	28	1	Жилая комната		11,5			11,5					2,73
	5		28	2	Жилая комната		15,2			15,2					2,73
	5		28	3	Жилая комната		16,2			16,2					2,73
	5		28	4	Кухня-столовая		19,8				19,8				2,73
	5		28	5	Санузел		2,8				2,8				2,73
	5		28	6	Санузел		4,5				4,5				2,73
	5		28	7	Холл		14,6				14,6				2,73
					итого по квартире 28:		84,6			42,9	41,7		6,1	3,1	
	5		28	8	Лоджия		6,1						6,1	3,1	

						Итого по квартирам 5 этажа:	338,5			148,8	189,7		29,0	14,8	
--	--	--	--	--	--	-----------------------------	-------	--	--	-------	-------	--	------	------	--

						кроме того места общего пользования:									
	5	А		155	Лестничная клетка		14,7					14,7			
	5			157	Тамбур		3,1					3,1			
	5			158	Лифтовой холл		10,8					10,8			
	5			159	Коридор		33,9					33,9			
					Итого по местам общего пользования 5 этажа:		62,5					62,5	5,8		
	5			156	Переходная лоджия		5,8						5,8		
					Итого по помещениям 5 этажа:		401,0			148,8	189,7	62,5	34,8	14,8	
					Площадь 5 этажа по приказу Росреестра № П/0393 от 23.10.2020 г.:		493,9								

24.11.2025	6	А	29	1	Жилая комната		14,0			14,0					2,72
	6		29	2	Кухня-столовая		19,8				19,8				2,72
	6		29	3	Санузел		4,6				4,6				2,72
	6		29	4	Прихожая		6,2				6,2				2,72
					итого по квартире 29:		44,6			14,0	30,6		3,7	1,9	
	6		29	5	Лоджия		3,7						3,7	1,9	

	6	А	30	1	Жилая комната		13,0			13,0					2,72
--	---	---	----	---	---------------	--	------	--	--	------	--	--	--	--	------

Дата записи	Этаж	Литера по плану	Номер помещения (квартиры и пр.)	Номер по плану строения	Назначение частей помещения	Формула подсчета площади по внутреннему обмеру	Общая площадь помещения, кв.м.	в том числе площадь:					Площадь <u>лоджий</u> , балконов, неотапливаемых нежилых помещений	Площадь <u>лоджий</u> , балконов, неотапливаемых нежилых помещений с коэф.	Высота помещений по внутреннему обмеру
								Нежилая		Жилая		Места общего пользования			
								Основная	Вспомогательная	Основная	Вспомогательная				
24.11.2025	6		30	2	Жилая комната		13,1			13,1					2,72
	6		30	3	Кухня-столовая		12,5				12,5				2,72
	6		30	4	Санузел		4,6				4,6				2,72
	6		30	5	Коридор		3,8				3,8				2,72
	6		30	6	Прихожая		5,2				5,2				2,72
					итого по квартире 30:		52,2			26,1	26,1		3,5	1,8	
	6		30	7	Лоджия		3,5						3,5	1,8	

24.11.2025	6	A	31	1	Жилая комната		13,7			13,7					2,72
	6		31	2	Жилая комната		13,7			13,7					2,72
	6		31	3	Кухня-столовая		20,1				20,1				2,72
	6		31	4	Санузел		3,3				3,3				2,72
	6		31	5	Санузел		2,1				2,1				2,72
	6		31	6	Коридор		4,9				4,9				2,72
	6		31	7	Прихожая		4,7				4,7				2,72
					итого по квартире 31:		62,5			27,4	35,1		3,5	1,8	
	6		31	8	Лоджия		3,5						3,5	1,8	

24.11.2025	6	A	32	1	Жилая комната		12,0			12,0					2,72
	6		32	2	Кухня-столовая		14,1				14,1				2,72
	6		32	3	Санузел		4,3				4,3				2,72
	6		32	4	Прихожая		4,9				4,9				2,72
					итого по квартире 32:		35,3			12,0	23,3		3,1	1,6	
	6		32	5	Лоджия		3,1						3,1	1,6	

4.11.2025	6	A	33	1	Жилая комната		12,0			12,0					2,72
	6		33	2	Кухня-столовая		14,1				14,1				2,72
	6		33	3	Санузел		4,3				4,3				2,72

Дата записи	Этаж	Литера по плану	Номер помещения (квартиры и пр.)	Номер по плану строения	Назначение частей помещения	Формула подсчета площади по внутреннему обмеру	Общая площадь помещения, кв.м.	в том числе площадь:					Площадь <u>лоджий</u> , балконов, неотапливаемых нежилых помещений	Площадь <u>лоджий</u> , балконов, неотапливаемых нежилых помещений с коэф.	Высота помещений по внутреннему обмеру
								Нежилая		Жилая		Места общего пользования			
								Основная	Вспомогательная	Основная	Вспомогательная				
24	6		33	4	Прихожая		5,0				5,0				2,72
					итого по квартире 33:		35,4			12,0	23,4		3,5	1,8	
	6		33	5	Лоджия		3,5						3,5	1,8	
24.11.2025	6	A	34	1	Гостиная- кухня		16,0			16,0					2,72
	6		34	2	Санузел		4,9				4,9				2,72
	6		34	3	Прихожая		4,1				4,1				2,72
					итого по квартире 34:		25,0			16,0	9,0		5,8	2,9	
	6		34	4	Лоджия		5,8						5,8	2,9	
24.11.2025	6	A	35	1	Жилая комната		11,6			11,6					2,72
	6		35	2	Жилая комната		15,0			15,0					2,72
	6		35	3	Жилая комната		16,3			16,3					2,72
	6		35	4	Кухня-столовая		19,8				19,8				2,72
	6		35	5	Санузел		2,9				2,9				2,72
	6		35	6	Санузел		4,6				4,6				2,72
	6		35	7	Холл		14,3				14,3				2,72
					итого по квартире 35:		84,5			42,9	41,6		6,2	3,1	
	6		35	8	Лоджия		6,2						6,2	3,1	
						Итого по квартирам 6 этажа:	339,5			150,4	189,1		29,3	14,9	
						кроме того места общего пользования:									
	6	A		160	Лестничная клетка		14,7					14,7			
	6			162	Тамбур		3,1					3,1			
	6			163	Лифтовой холл		10,7					10,7			
	6			164	Коридор		34,1					34,1			
					Итого по местам общего пользования 6 этажа:		62,6					62,6	5,8		
	6			161	Переходная лоджия		5,8						5,8		
					Итого по помещениям 6 этажа:		402,1			150,4	189,1	62,6	35,1	14,9	

Дата записи	Этаж	Литера по плану	Номер помещения (квартиры и пр.)	Номер по плану строения	Назначение частей помещения	Формула подсчета площади по внутреннему обмеру	Общая площадь помещения, кв.м.	в том числе площадь:					Площадь <u>лоджий</u> , балконов, неотапливаемых нежилых помещений	Площадь <u>лоджий</u> , балконов, неотапливаемых нежилых помещений с коэф.	Высота помещений по внутреннему обмеру
								Нежилая		Жилая		Места общего пользования			
								Основная	Вспомогательная	Основная	Вспомогательная				
			Площадь 6 этажа по приказу Росреестра № П/0393 от 23.10.2020 г.:					494,2							

24.11.2025	7	A	36	1	Жилая комната		13,8			13,8					2,72
	7		36	2	Кухня-столовая		19,7				19,7				2,72
	7		36	3	Санузел		4,6				4,6				2,72
	7		36	4	Прихожая		6,1				6,1				2,72
					итого по квартире 36:		44,2			13,8	30,4		3,6	1,8	
	7		36	5	Лоджия		3,6						3,6	1,8	

24.11.2025	7	A	37	1	Жилая комната		12,9			12,9					2,72
	7		37	2	Жилая комната		13,2			13,2					2,72
	7		37	3	Кухня-столовая		12,4				12,4				2,72
	7		37	4	Санузел		4,6				4,6				2,72
	7		37	5	Коридор		3,8				3,8				2,72
	7		37	6	Прихожая		5,2				5,2				2,72
					итого по квартире 37:		52,1			26,1	26,0		3,5	1,8	
	7		37	7	Лоджия		3,5						3,5	1,8	

24.11.2025	7	A	38	1	Жилая комната		13,8			13,8					2,72
	7		38	2	Жилая комната		13,5			13,5					2,72
	7		38	3	Кухня-столовая		20,2				20,2				2,72
	7		38	4	Санузел		3,4				3,4				2,72
	7		38	5	Санузел		2,1				2,1				2,72
	7		38	6	Коридор		4,9				4,9				2,72
	7		38	7	Прихожая		4,7				4,7				2,72
					итого по квартире 38:		62,6			27,3	35,3		3,5	1,8	
	7		38	8	Лоджия		3,5						3,5	1,8	

	7	A	39	1	Жилая комната		11,9			11,9					2,72
--	---	---	----	---	---------------	--	------	--	--	------	--	--	--	--	------



Дата записи	Этаж	Литера по плану	Номер помещения (квартиры и пр.)	Номер по плану строения	Назначение частей помещения	Формула подсчета площади по внутреннему обмеру	Общая площадь помещения, кв.м.	в том числе площадь:					Площадь <u>лоджий</u> , балконов, неотапливаемых нежилых помещений	Площадь <u>лоджий</u> , балконов, неотапливаемых нежилых помещений с коэф.	Высота помещений по внутреннему обмеру
								Нежилая		Жилая		Места общего пользования			
								Основная	Вспомогательная	Основная	Вспомогательная				
24.11.2025	7		39	2	Кухня-столовая		14,3				14,3				2,72
	7		39	3	Санузел		4,3				4,3				2,72
	7		39	4	Прихожая		4,9				4,9				2,72
					итого по квартире 39:		35,4			11,9	23,5		3,2	1,6	
	7		39	5	Лоджия		3,2						3,2	1,6	
24.11.2025	7	A	40	1	Жилая комната		11,9			11,9					2,72
	7		40	2	Кухня-столовая		14,3				14,3				2,72
	7		40	3	Санузел		4,3				4,3				2,72
	7		40	4	Прихожая		4,9				4,9				2,72
					итого по квартире 40:		35,4			11,9	23,5		3,4	1,7	
	7		40	5	Лоджия		3,4						3,4	1,7	
24.11.2025	7	A	41	1	Гостиная- кухня		16,2			16,2					2,72
	7		41	2	Санузел		4,9				4,9				2,72
	7		41	3	Прихожая		4,2				4,2				2,72
					итого по квартире 41:		25,3			16,2	9,1		5,7	2,9	
		7		41	4	Лоджия		5,7						5,7	2,9
24.11.2025	7	A	42	1	Жилая комната		11,5			11,5					2,72
	7		42	2	Жилая комната		15,0			15,0					2,72
	7		42	3	Жилая комната		16,2			16,2					2,72
	7		42	4	Кухня-столовая		19,8				19,8				2,72
	7		42	5	Санузел		2,9				2,9				2,72
	7		42	6	Санузел		4,5				4,5				2,72
	7		42	7	Холл		14,6				14,6				2,72
					итого по квартире 42:		84,5			42,7	41,8		6,2	3,1	
	7		42	8	Лоджия		6,2						6,2	3,1	

Дата записи	Этаж	Литера по плану	Номер помещения (квартиры и пр.)	Номер по плану строения	Назначение частей помещения	Формула подсчета площади по внутреннему обмеру	Общая площадь помещения, кв.м.	в том числе площадь:					Площадь <u>лоджий</u> , балконов, неотапливаемых нежилых помещений	Площадь <u>лоджий</u> , балконов, неотапливаемых нежилых помещений с коэф.	Высота помещений по внутреннему обмеру
								Нежилая		Жилая		Места общего пользования			
								Основная	Вспомогательная	Основная	Вспомогательная				

						<b>Итого по квартирам 7 этажа:</b>	<b>339,5</b>			<b>149,9</b>	<b>189,6</b>		<b>29,1</b>	<b>14,7</b>	
--	--	--	--	--	--	------------------------------------	--------------	--	--	--------------	--------------	--	-------------	-------------	--

						<b>кроме того места общего пользования:</b>									
	7	A		165	Лестничная клетка		14,7					14,7			
	7			167	Тамбур		3,2					3,2			
	7			168	Лифтовой холл		10,6					10,6			
	7			169	Коридор		34,0					34,0			
					<b>Итого по местам общего пользования 7 этажа:</b>		<b>62,5</b>					<b>62,5</b>	<b>5,9</b>		
	7			166	Переходная лоджия		5,9					5,9			
					<b>Итого по помещениям 7 этажа:</b>		<b>402,0</b>			<b>149,9</b>	<b>189,6</b>	<b>62,5</b>	<b>35,0</b>	<b>14,7</b>	
					<b>Площадь 7 этажа по приказу Росреестра № П/0393 от 23.10.2020 г.:</b>		<b>494,1</b>								

24.11.2025	8	A	43	1	Жилая комната		13,8			13,8					2,72
	8		43	2	Кухня-столовая		19,6				19,6				2,72
	8		43	3	Санузел		4,4				4,4				2,72
	8		43	4	Прихожая		6,1				6,1				2,72
					<b>итого по квартире 43:</b>		<b>43,9</b>			<b>13,8</b>	<b>30,1</b>		<b>3,7</b>	<b>1,9</b>	
	8		43	5	Лоджия		3,7						3,7	1,9	

24.11.2025	8	A	44	1	Жилая комната		13,0			13,0					2,72
	8		44	2	Жилая комната		13,1			13,1					2,72
	8		44	3	Кухня-столовая		12,3				12,3				2,72
	8		44	4	Санузел		4,6				4,6				2,72
	8		44	5	Коридор		3,8				3,8				2,72
	8		44	6	Прихожая		5,2				5,2				2,72
					<b>итого по квартире 44:</b>		<b>52,0</b>			<b>26,1</b>	<b>25,9</b>		<b>3,4</b>	<b>1,7</b>	
	8		44	7	Лоджия		3,4						3,4	1,7	

	8	A	45	1	Жилая комната		13,8			13,8					2,72
--	---	---	----	---	---------------	--	------	--	--	------	--	--	--	--	------

Дата записи	Этаж	Литера по плану	Номер помещения (квартиры и пр.)	Номер по плану строения	Назначение частей помещения	Формула подсчета площади по внутреннему обмеру	Общая площадь помещения, кв.м.	в том числе площадь:				Площадь <u>лоджий</u> , балконов, неотапливаемых нежилых помещений	Площадь <u>лоджий</u> , балконов, неотапливаемых нежилых помещений с коэф.	Высота помещений по внутреннему обмеру		
								Нежилая		Жилая					Места общего пользования	
								Основная	Вспомогательная	Основная	Вспомогательная					
24.11.2025	8		45	2	Жилая комната		13,6			13,6				2,72		
	8		45	3	Кухня-столовая		20,0			20,0				2,72		
	8		45	4	Санузел		3,3			3,3				2,72		
	8		45	5	Санузел		2,1			2,1				2,72		
	8		45	6	Коридор		5,0			5,0				2,72		
	8		45	7	Прихожая		4,6			4,6				2,72		
					итого по квартире 45:			62,4			27,4	35,0		3,6	1,8	
	8		45	8	Лоджия		3,6					3,6	1,8			
24.11.2025	8	A	46	1	Жилая комната		11,9			11,9					2,72	
	8		46	2	Кухня-столовая		14,2			14,2					2,72	
	8		46	3	Санузел		4,3			4,3					2,72	
	8		46	4	Прихожая		5,1			5,1					2,72	
					итого по квартире 46:			35,5			11,9	23,6		3,2	1,6	
		8		46	5	Лоджия		3,2					3,2	1,6		
24.11.2025	8	A	47	1	Жилая комната		11,9			11,9					2,72	
	8		47	2	Кухня-столовая		14,1			14,1					2,72	
	8		47	3	Санузел		4,3			4,3					2,72	
	8		47	4	Прихожая		5,1			5,1					2,72	
					итого по квартире 47:			35,4			11,9	23,5		3,5	1,8	
		8		47	5	Лоджия		3,5					3,5	1,8		
24.11.2025	8	A	48	1	Гостиная- кухня		16,0			16,0					2,72	
	8		48	2	Санузел		5,0			5,0					2,72	
	8		48	3	Прихожая		3,9			3,9					2,72	
					итого по квартире 48:			24,9			16,0	8,9		5,8	2,9	
		8		48	4	Лоджия		5,8					5,8	2,9		

Дата записи	Этаж	Литера по плану	Номер помещения (квартиры и пр.)	Номер по плану строения	Назначение частей помещения	Формула подсчета площади по внутреннему обмеру	Общая площадь помещения, кв.м.	в том числе площадь:					Площадь <u>лоджий</u> , балконов, неотапливаемых нежилых помещений	Площадь <u>лоджий</u> , балконов, неотапливаемых нежилых помещений с коэф.	Высота помещений по внутреннему обмеру
								Нежилая		Жилая		Места общего пользования			
								Основная	Вспомогательная	Основная	Вспомогательная				
24.11.2025	8	А	49	1	Жилая комната		11,5			11,5					2,72
	8		49	2	Жилая комната		15,0			15,0					2,72
	8		49	3	Жилая комната		16,2			16,2					2,72
	8		49	4	Кухня-столовая		19,8				19,8				2,72
	8		49	5	Санузел		2,9				2,9				2,72
	8		49	6	Санузел		4,5				4,5				2,72
	8		49	7	Холл		14,3				14,3				2,72
					итого по квартире 49:		84,2			42,7	41,5		6,2	3,1	
	8		49	8	Лоджия		6,2						6,2	3,1	

						Итого по квартирам 8 этажа:	338,3			149,8	188,5		29,4	14,8	
--	--	--	--	--	--	-----------------------------	-------	--	--	-------	-------	--	------	------	--

						кроме того места общего пользования:									
	8	А		170	Лестничная клетка		14,7					14,7			
	8			172	Тамбур		3,1					3,1			
	8			173	Лифтовой холл		10,8					10,8			
	8			174	Коридор		33,7					33,7			
					Итого по местам общего пользования 8 этажа:		62,3					62,3	5,7		
	8			171	Переходная лоджия		5,7						5,7		
					Итого по помещениям 8 этажа:		400,6			149,8	188,5	62,3	35,1	14,8	
					Площадь 8 этажа по приказу Росреестра № П/0393 от 23.10.2020 г.:		494,2								

24.11.2025	9	А	50	1	Жилая комната		13,7			13,7					2,72
	9		50	2	Кухня-столовая		19,7				19,7				2,72
	9		50	3	Санузел		4,5				4,5				2,72
	9		50	4	Прихожая		6,2				6,2				2,72
					итого по квартире 50:		44,1			13,7	30,4		3,7	1,9	
	9		50	5	Лоджия		3,7						3,7	1,9	

	9	А	51	1	Жилая комната		12,9			12,9					2,72
--	---	---	----	---	---------------	--	------	--	--	------	--	--	--	--	------

Дата записи	Этаж	Литера по плану	Номер помещения (квартиры и пр.)	Номер по плану строения	Назначение частей помещения	Формула подсчета площади по внутреннему обмеру	Общая площадь помещения, кв.м.	в том числе площадь:					Площадь <u>лоджий</u> , балконов, неотапливаемых нежилых помещений	Площадь <u>лоджий</u> , балконов, неотапливаемых нежилых помещений с коэф.	Высота помещений по внутреннему обмеру
								Нежилая		Жилая		Места общего пользования			
								Основная	Вспомогательная	Основная	Вспомогательная				
24.11.2025	9		51	2	Жилая комната		13,3			13,3					2,72
	9		51	3	Кухня-столовая		12,3				12,3				2,72
	9		51	4	Санузел		4,5				4,5				2,72
	9		51	5	Коридор		3,7				3,7				2,72
	9		51	6	Прихожая		5,3				5,3				2,72
					итого по квартире 51:		52,0			26,2	25,8		3,5	1,8	
	9		51	7	Лоджия		3,5						3,5	1,8	
24.11.2025	9	A	52	1	Жилая комната		13,9			13,9					2,72
	9		52	2	Жилая комната		13,6			13,6					2,72
	9		52	3	Кухня-столовая		20,0				20,0				2,72
	9		52	4	Санузел		3,3				3,3				2,72
	9		52	5	Санузел		2,2				2,2				2,72
	9		52	6	Коридор		4,9				4,9				2,72
	9		52	7	Прихожая		4,7				4,7				2,72
					итого по квартире 52:		62,6			27,5	35,1		3,5	1,8	
	9		52	8	Лоджия		3,5						3,5	1,8	
24.11.2025	9	A	53	1	Жилая комната		12,0			12,0					2,72
	9		53	2	Кухня-столовая		13,9				13,9				2,72
	9		53	3	Санузел		4,3				4,3				2,72
	9		53	4	Прихожая		5,1				5,1				2,72
					итого по квартире 53:		35,3			12,0	23,3		3,2	1,6	
	9		53	5	Лоджия		3,2						3,2	1,6	
4.11.2025	9	A	54	1	Жилая комната		12,0			12,0					2,72
	9		54	2	Кухня-столовая		14,1				14,1				2,72
	9		54	3	Санузел		4,2				4,2				2,72

Дата записи	Этаж	Литера по плану	Номер помещения (квартиры и пр.)	Номер по плану строения	Назначение частей помещения	Формула подсчета площади по внутреннему обмеру	Общая площадь помещения, кв.м.	в том числе площадь:					Площадь <u>лоджий</u> , балконов, неотапливаемых нежилых помещений	Площадь <u>лоджий</u> , балконов, неотапливаемых нежилых помещений с коэф.	Высота помещений по внутреннему обмеру	
								Нежилая		Жилая		Места общего пользования				
								Основная	Вспомогательная	Основная	Вспомогательная					
24	9		54	4	Прихожая		5,0				5,0				2,72	
					итого по квартире 54:		35,3			12,0	23,3		3,5	1,8		
	9		54	5	Лоджия		3,5						3,5	1,8		
24.11.2025	9	A	55	1	Гостиная- кухня		16,2			16,2					2,72	
	9		55	2	Санузел		5,0				5,0				2,72	
	9		55	3	Прихожая		3,8				3,8				2,72	
					итого по квартире 55:		25,0			16,2	8,8		5,9	3,0		
	9		55	4	Лоджия		5,9						5,9	3,0		
24.11.2025	9	A	56	1	Жилая комната		11,5			11,5					2,72	
	9		56	2	Жилая комната		15,0			15,0					2,72	
	9		56	3	Жилая комната		16,3			16,3					2,72	
	9		56	4	Кухня-столовая		19,8				19,8				2,72	
	9		56	5	Санузел		2,8				2,8				2,72	
	9		56	6	Санузел		4,6				4,6				2,72	
	9		56	7	Холл		14,4				14,4				2,72	
					итого по квартире 56:		84,4			42,8	41,6		6,2	3,1		
	9		56	8	Лоджия		6,2						6,2	3,1		
						Итого по квартирам 9 этажа:		338,7			150,4	188,3		29,5	15,0	
						кроме того места общего пользования:										
	9	A		175	Лестничная клетка		14,7					14,7				
	9			177	Тамбур		3,1					3,1				
	9			178	Лифтовой холл		10,8					10,8				
	9			179	Коридор		33,4					33,4				
					Итого по местам общего пользования 9 этажа:		62,0					62,0	5,8			
	9			176	Переходная лоджия		5,8						5,8			
					Итого по помещениям 9 этажа:		400,7			150,4	188,3	62,0	35,3	15,0		

Дата записи	Этаж	Литера по плану	Номер помещения (квартиры и пр.)	Номер по плану строения	Назначение частей помещения	Формула подсчета площади по внутреннему обмеру	Общая площадь помещения, кв.м.	в том числе площадь:					Площадь <u>лоджий</u> , балконов, неотапливаемых нежилых помещений	Площадь <u>лоджий</u> , балконов, неотапливаемых нежилых помещений с коэф.	Высота помещений по внутреннему обмеру
								Нежилая		Жилая		Места общего пользования			
								Основная	Вспомогательная	Основная	Вспомогательная				
			Площадь 9 этажа по приказу Росреестра № П/0393 от 23.10.2020 г.:					494,4							

24.11.2025	10	A	57	1	Жилая комната		13,8			13,8					2,71
	10		57	2	Кухня-столовая		19,7				19,7				2,71
	10		57	3	Санузел		4,6				4,6				2,71
	10		57	4	Прихожая		6,1				6,1				2,71
					итого по квартире 57:		44,2			13,8	30,4		3,7	1,9	
	10		57	5	Лоджия		3,7						3,7	1,9	

24.11.2025	10	A	58	1	Жилая комната		13,1			13,1					2,71
	10		58	2	Жилая комната		13,1			13,1					2,71
	10		58	3	Кухня-столовая		12,4				12,4				2,71
	10		58	4	Санузел		4,5				4,5				2,71
	10		58	5	Коридор		3,9				3,9				2,71
	10		58	6	Прихожая		5,2				5,2				2,71
					итого по квартире 58:		52,2			26,2	26,0		3,5	1,8	
	10		58	7	Лоджия		3,5						3,5	1,8	

24.11.2025	10	A	59	1	Жилая комната		13,8			13,8					2,71
	10		59	2	Жилая комната		13,6			13,6					2,71
	10		59	3	Кухня-столовая		20,3				20,3				2,71
	10		59	4	Санузел		3,3				3,3				2,71
	10		59	5	Санузел		2,1				2,1				2,71
	10		59	6	Коридор		4,9				4,9				2,71
	10		59	7	Прихожая		4,7				4,7				2,71
					итого по квартире 59:		62,7			27,4	35,3		3,6	1,8	
	10		59	8	Лоджия		3,6						3,6	1,8	

	10	A	60	1	Жилая комната		11,9			11,9					2,71
--	----	---	----	---	---------------	--	------	--	--	------	--	--	--	--	------

Дата записи	Этаж	Литера по плану	Номер помещения (квартиры и пр.)	Номер по плану строения	Назначение частей помещения	Формула подсчета площади по внутреннему обмеру	Общая площадь помещения, кв.м.	в том числе площадь:					Площадь <u>лоджий</u> , балконов, неотапливаемых нежилых помещений	Площадь <u>лоджий</u> , балконов, неотапливаемых нежилых помещений с коэф.	Высота помещений по внутреннему обмеру
								Нежилая		Жилая		Места общего пользования			
								Основная	Вспомогательная	Основная	Вспомогательная				
24.11.2025	10		60	2	Кухня-столовая		14,4				14,4				2,71
	10		60	3	Санузел		4,1				4,1				2,71
	10		60	4	Прихожая		5,1				5,1				2,71
					итого по квартире 60:		35,5			11,9	23,6		3,3	1,7	
	10		60	5	Лоджия		3,3						3,3	1,7	
24.11.2025	10	A	61	1	Жилая комната		12,0			12,0					2,71
	10		61	2	Кухня-столовая		14,3				14,3				2,71
	10		61	3	Санузел		4,3				4,3				2,71
	10		61	4	Прихожая		5,0				5,0				2,71
					итого по квартире 61:		35,6			12,0	23,6		3,5	1,8	
	10		61	5	Лоджия		3,5						3,5	1,8	
24.11.2025	10	A	62	1	Гостиная- кухня		16,2			16,2					2,71
	10		62	2	Санузел		5,0				5,0				2,71
	10		62	3	Прихожая		4,2				4,2				2,71
					итого по квартире 62:		25,4			16,2	9,2		5,8	2,9	
		10		62	4	Лоджия		5,8						5,8	2,9
24.11.2025	10	A	63	1	Жилая комната		11,7			11,7					2,71
	10		63	2	Жилая комната		15,1			15,1					2,71
	10		63	3	Жилая комната		16,2			16,2					2,71
	10		63	4	Кухня-столовая		20,1				20,1				2,71
	10		63	5	Санузел		2,8				2,8				2,71
	10		63	6	Санузел		4,5				4,5				2,71
	10		63	7	Холл		14,6				14,6				2,71
					итого по квартире 63:		85,0			43,0	42,0		6,2	3,1	
	10		63	8	Лоджия		6,2						6,2	3,1	



Дата записи	Этаж	Литера по плану	Номер помещения (квартиры и пр.)	Номер по плану строения	Назначение частей помещения	Формула подсчета площади по внутреннему обмеру	Общая площадь помещения, кв.м.	в том числе площадь:					Площадь <u>лоджий</u> , балконов, неотапливаемых нежилых помещений	Площадь <u>лоджий</u> , балконов, неотапливаемых нежилых помещений с коэф.	Высота помещений по внутреннему обмеру
								Нежилая		Жилая		Места общего пользования			
								Основная	Вспомогательная	Основная	Вспомогательная				

						<b>Итого по квартирам 10 этажа:</b>	<b>340,6</b>			<b>150,5</b>	<b>190,1</b>		<b>29,6</b>	<b>15,0</b>
--	--	--	--	--	--	-------------------------------------	--------------	--	--	--------------	--------------	--	-------------	-------------

						<b>кроме того места общего пользования:</b>								
	10	A		180	Лестничная клетка		14,7					14,7		
	10			182	Тамбур		3,1					3,1		
	10			183	Лифтовой холл		10,7					10,7		
	10			184	Коридор		33,3					33,3		
					<b>Итого по местам общего пользования 10 этажа:</b>		<b>61,8</b>					<b>61,8</b>	<b>5,8</b>	
	10			181	Переходная лоджия		5,8					5,8		
					<b>Итого по помещениям 10 этажа:</b>		<b>402,4</b>			<b>150,5</b>	<b>190,1</b>	<b>61,8</b>	<b>35,4</b>	<b>15,0</b>
					<b>Площадь 10 этажа по приказу Росреестра № П/0393 от 23.10.2020 г.:</b>		<b>494,5</b>							

24.11.2025	11	A	64	1	Жилая комната		13,8			13,8				2,74
	11		64	2	Кухня-столовая		19,7				19,7			2,74
	11		64	3	Санузел		4,6				4,6			2,74
	11		64	4	Прихожая		6,1				6,1			2,74
					<b>итого по квартире 64:</b>		<b>44,2</b>			<b>13,8</b>	<b>30,4</b>		<b>3,7</b>	<b>1,9</b>
	11		64	5	Лоджия		3,7					3,7	1,9	

24.11.2025	11	A	65	1	Жилая комната		13,0			13,0				2,74
	11		65	2	Жилая комната		13,1			13,1				2,74
	11		65	3	Кухня-столовая		12,5				12,5			2,74
	11		65	4	Санузел		4,5				4,5			2,74
	11		65	5	Коридор		3,9				3,9			2,74
	11		65	6	Прихожая		5,4				5,4			2,74
					<b>итого по квартире 65:</b>		<b>52,4</b>			<b>26,1</b>	<b>26,3</b>		<b>3,4</b>	<b>1,7</b>
	11		65	7	Лоджия		3,4					3,4	1,7	

	11	A	66	1	Жилая комната		13,8			13,8				2,74
--	----	---	----	---	---------------	--	------	--	--	------	--	--	--	------

Дата записи	Этаж	Литера по плану	Номер помещения (квартиры и пр.)	Номер по плану строения	Назначение частей помещения	Формула подсчета площади по внутреннему обмеру	Общая площадь помещения, кв.м.	в том числе площадь:				Площадь <u>лоджий</u> , балконов, неотапливаемых нежилых помещений	Площадь <u>лоджий</u> , балконов, неотапливаемых нежилых помещений с коэф.	Высота помещений по внутреннему обмеру	
								Нежилая		Жилая					Места общего пользования
								Основная	Вспомогательная	Основная	Вспомогательная				
24.11.2025	11		66	2	Жилая комната		13,5			13,5				2,74	
	11		66	3	Кухня-столовая		20,1			20,1				2,74	
	11		66	4	Санузел		3,3			3,3				2,74	
	11		66	5	Санузел		2,1			2,1				2,74	
	11		66	6	Коридор		5,0			5,0				2,74	
	11		66	7	Прихожая		4,7			4,7				2,74	
					итого по квартире 66:		62,5			27,3	35,2		3,5	1,8	
	11		66	8	Лоджия		3,5					3,5	1,8		
24.11.2025	11	A	67	1	Жилая комната		12,0			12,0				2,74	
	11		67	2	Кухня-столовая		14,2			14,2				2,74	
	11		67	3	Санузел		4,3			4,3				2,74	
	11		67	4	Прихожая		5,1			5,1				2,74	
					итого по квартире 67:		35,6			12,0	23,6		3,1	1,6	
		11		67	5	Лоджия		3,1					3,1	1,6	
24.11.2025	11	A	68	1	Жилая комната		12,0			12,0				2,74	
	11		68	2	Кухня-столовая		14,2			14,2				2,74	
	11		68	3	Санузел		4,4			4,4				2,74	
	11		68	4	Прихожая		5,1			5,1				2,74	
					итого по квартире 68:		35,7			12,0	23,7		3,5	1,8	
		11		68	5	Лоджия		3,5					3,5	1,8	
24.11.2025	11	A	69	1	Гостиная- кухня		16,2			16,2				2,74	
	11		69	2	Санузел		4,9			4,9				2,74	
	11		69	3	Прихожая		4,2			4,2				2,74	
					итого по квартире 69:		25,3			16,2	9,1		5,8	2,9	
	11		69	4	Лоджия		5,8					5,8	2,9		

Дата записи	Этаж	Литера по плану	Номер помещения (квартиры и пр.)	Номер по плану строения	Назначение частей помещения	Формула подсчета площади по внутреннему обмеру	Общая площадь помещения, кв.м.	в том числе площадь:					Площадь <u>лоджий</u> , балконов, неотапливаемых нежилых помещений	Площадь <u>лоджий</u> , балконов, неотапливаемых нежилых помещений с коэф.	Высота помещений по внутреннему обмеру
								Нежилая		Жилая		Места общего пользования			
								Основная	Вспомогательная	Основная	Вспомогательная				
24.11.2025	11	А	70	1	Жилая комната		11,5			11,5					2,74
	11		70	2	Жилая комната		15,1			15,1					2,74
	11		70	3	Жилая комната		16,3			16,3					2,74
	11		70	4	Кухня-столовая		20,0				20,0				2,74
	11		70	5	Санузел		2,9				2,9				2,74
	11		70	6	Санузел		4,5				4,5				2,74
	11		70	7	Холл		14,5				14,5				2,74
					итого по квартире 70:		84,8			42,9	41,9		6,2	3,1	
	11		70	8	Лоджия		6,2						6,2	3,1	

						Итого по квартирам 11 этажа:	340,5			150,3	190,2		29,2	14,8	
--	--	--	--	--	--	------------------------------	-------	--	--	-------	-------	--	------	------	--

						кроме того места общего пользования:									
	11	А		185	Лестничная клетка		14,7					14,7			
	11			187	Тамбур		3,1					3,1			
	11			188	Лифтовой холл		10,8					10,8			
	11			189	Коридор		33,2					33,2			
					Итого по местам общего пользования 11 этажа:		61,8					61,8	5,7		
	11			186	Переходная лоджия		5,7						5,7		
					Итого по помещениям 11 этажа:		402,3			150,3	190,2	61,8	34,9	14,8	
					Площадь 11 этажа по приказу Росреестра № П/0393 от 23.10.2020 г.:		494,0								

24.11.2025	12	А	71	1	Жилая комната		13,8			13,8					2,73
	12		71	2	Кухня-столовая		19,7				19,7				2,73
	12		71	3	Санузел		4,6				4,6				2,73
	12		71	4	Прихожая		6,1				6,1				2,73
					итого по квартире 71:		44,2			13,8	30,4		3,7	1,9	
	12		71	5	Лоджия		3,7						3,7	1,9	

	12	А	72	1	Жилая комната		13,0			13,0					2,73
--	----	---	----	---	---------------	--	------	--	--	------	--	--	--	--	------

Дата записи	Этаж	Литера по плану	Номер помещения (квартиры и пр.)	Номер по плану строения	Назначение частей помещения	Формула подсчета площади по внутреннему обмеру	Общая площадь помещения, кв.м.	в том числе площадь:					Площадь <u>лоджий</u> , балконов, неотапливаемых нежилых помещений	Площадь <u>лоджий</u> , балконов, неотапливаемых нежилых помещений с коэф.	Высота помещений по внутреннему обмеру
								Нежилая		Жилая		Места общего пользования			
								Основная	Вспомогательная	Основная	Вспомогательная				
24.11.2025	12		72	2	Жилая комната		13,2			13,2					2,73
	12		72	3	Кухня-столовая		12,2				12,2				2,73
	12		72	4	Санузел		4,6				4,6				2,73
	12		72	5	Коридор		3,8				3,8				2,73
	12		72	6	Прихожая		5,3				5,3				2,73
					итого по квартире 72:		52,1			26,2	25,9		3,4	1,7	
	12		72	7	Лоджия		3,4						3,4	1,7	
24.11.2025	12	A	73	1	Жилая комната		14,0			14,0					2,73
	12		73	2	Жилая комната		13,5			13,5					2,73
	12		73	3	Кухня-столовая		20,1				20,1				2,73
	12		73	4	Санузел		3,3				3,3				2,73
	12		73	5	Санузел		2,1				2,1				2,73
	12		73	6	Коридор		5,0				5,0				2,73
	12		73	7	Прихожая		4,7				4,7				2,73
					итого по квартире 73:		62,7			27,5	35,2		3,6	1,8	
	12		73	8	Лоджия		3,6						3,6	1,8	
24.11.2025	12	A	74	1	Жилая комната		12,0			12,0					2,73
	12		74	2	Кухня-столовая		14,2				14,2				2,73
	12		74	3	Санузел		4,3				4,3				2,73
	12		74	4	Прихожая		4,9				4,9				2,73
						итого по квартире 74:		35,4			12,0	23,4		3,2	1,6
	12		74	5	Лоджия		3,2						3,2	1,6	
24.11.2025	12	A	75	1	Жилая комната		12,1			12,1					2,73
	12		75	2	Кухня-столовая		14,2				14,2				2,73
	12		75	3	Санузел		4,3				4,3				2,73

Дата записи	Этаж	Литера по плану	Номер помещения (квартиры и пр.)	Номер по плану строения	Назначение частей помещения	Формула подсчета площади по внутреннему обмеру	Общая площадь помещения, кв.м.	в том числе площадь:					Площадь <u>лоджий</u> , балконов, неотапливаемых нежилых помещений	Площадь <u>лоджий</u> , балконов, неотапливаемых нежилых помещений с коэф.	Высота помещений по внутреннему обмеру
								Нежилая		Жилая		Места общего пользования			
								Основная	Вспомогательная	Основная	Вспомогательная				
24	12		75	4	Прихожая		5,1				5,1				2,73
					итого по квартире 75:		35,7			12,1	23,6		3,5	1,8	
	12		75	5	Лоджия		3,5						3,5	1,8	
24.11.2025	12	A	76	1	Гостиная- кухня		16,1			16,1					2,73
	12		76	2	Санузел		4,9				4,9				2,73
	12		76	3	Прихожая		4,1				4,1				2,73
					итого по квартире 76:		25,1			16,1	9,0		5,8	2,9	
	12		76	4	Лоджия		5,8						5,8	2,9	
24.11.2025	12	A	77	1	Жилая комната		11,6			11,6					2,73
	12		77	2	Жилая комната		15,1			15,1					2,73
	12		77	3	Жилая комната		16,2			16,2					2,73
	12		77	4	Кухня-столовая		19,9				19,9				2,73
	12		77	5	Санузел		2,8				2,8				2,73
	12		77	6	Санузел		4,5				4,5				2,73
	12		77	7	Холл		14,5				14,5				2,73
					итого по квартире 77:		84,6			42,9	41,7		6,2	3,1	
	12		77	8	Лоджия		6,2						6,2	3,1	
						Итого по квартирам 12 этажа:	339,8			150,6	189,2		29,4	14,8	
						кроме того места общего пользования:									
	12	A		190	Лестничная клетка		14,6					14,6			
	12			192	Тамбур		3,1					3,1			
	12			193	Лифтовой холл		10,9					10,9			
	12			194	Коридор		33,7					33,7			
					Итого по местам общего пользования 12 этажа:		62,3					62,3	5,8		
	12			191	Переходная лоджия		5,8						5,8		
					Итого по помещениям 12 этажа:		402,1			150,6	189,2	62,3	35,2	14,8	

Дата записи	Этаж	Литера по плану	Номер помещения (квартиры и пр.)	Номер по плану строения	Назначение частей помещения	Формула подсчета площади по внутреннему обмеру	Общая площадь помещения, кв.м.	в том числе площадь:					Площадь <u>лоджий</u> , балконов, неотапливаемых нежилых помещений	Площадь <u>лоджий</u> , балконов, неотапливаемых нежилых помещений с коэф.	Высота помещений по внутреннему обмеру	
								Нежилая		Жилая		Места общего пользования				
								Основная	Вспомогательная	Основная	Вспомогательная					
			Площадь 12 этажа по приказу Росреестра № П/0393 от 23.10.2020 г.:					494,3								
24.11.2025	13	A	78	1	Жилая комната		13,9			13,9						2,73
	13		78	2	Кухня-столовая		19,7				19,7					2,73
	13		78	3	Санузел		4,5				4,5					2,73
	13		78	4	Прихожая		6,1				6,1					2,73
					итого по квартире 78:		44,2			13,9	30,3		3,7	1,9		
	13		78	5	Лоджия		3,7						3,7	1,9		
24.11.2025	13	A	79	1	Жилая комната		13,1			13,1						2,73
	13		79	2	Жилая комната		13,1			13,1						2,73
	13		79	3	Кухня-столовая		12,3				12,3					2,73
	13		79	4	Санузел		4,6				4,6					2,73
	13		79	5	Коридор		3,8				3,8					2,73
	13		79	6	Прихожая		5,3				5,3					2,73
					итого по квартире 79:		52,2			26,2	26,0		3,4	1,7		
	13		79	7	Лоджия		3,4						3,4	1,7		
24.11.2025	13	A	80	1	Жилая комната		13,9			13,9						2,73
	13		80	2	Жилая комната		13,6			13,6						2,73
	13		80	3	Кухня-столовая		20,1				20,1					2,73
	13		80	4	Санузел		3,3				3,3					2,73
	13		80	5	Санузел		2,1				2,1					2,73
	13		80	6	Коридор		4,9				4,9					2,73
	13		80	7	Прихожая		4,8				4,8					2,73
				итого по квартире 80:		62,7			27,5	35,2		3,5	1,8			
	13		80	8	Лоджия		3,5						3,5	1,8		
	13	A	81	1	Жилая комната		11,9			11,9						2,73

Дата записи	Этаж	Литера по плану	Номер помещения (квартиры и пр.)	Номер по плану строения	Назначение частей помещения	Формула подсчета площади по внутреннему обмеру	Общая площадь помещения, кв.м.	в том числе площадь:					Площадь <u>лоджий</u> , балконов, неотапливаемых нежилых помещений	Площадь <u>лоджий</u> , балконов, неотапливаемых нежилых помещений с коэф.	Высота помещений по внутреннему обмеру
								Нежилая		Жилая		Места общего пользования			
								Основная	Вспомогательная	Основная	Вспомогательная				
24.11.2025	13		81	2	Кухня-столовая		14,2				14,2				2,73
	13		81	3	Санузел		4,3				4,3				2,73
	13		81	4	Прихожая		5,0				5,0				2,73
					итого по квартире 81:		35,4			11,9	23,5		3,3	1,7	
	13		81	5	Лоджия		3,3						3,3	1,7	
24.11.2025	13	A	82	1	Жилая комната		12,1			12,1					2,73
	13		82	2	Кухня-столовая		14,3				14,3				2,73
	13		82	3	Санузел		4,3				4,3				2,73
	13		82	4	Прихожая		5,0				5,0				2,73
					итого по квартире 82:		35,7			12,1	23,6		3,4	1,7	
	13		82	5	Лоджия		3,4						3,4	1,7	
24.11.2025	13	A	83	1	Гостиная- кухня		16,2			16,2					2,73
	13		83	2	Санузел		5,0				5,0				2,73
	13		83	3	Прихожая		4,2				4,2				2,73
					итого по квартире 83:		25,4			16,2	9,2		5,7	2,9	
		13		83	4	Лоджия		5,7						5,7	2,9
24.11.2025	13	A	84	1	Жилая комната		11,6			11,6					2,73
	13		84	2	Жилая комната		15,2			15,2					2,73
	13		84	3	Жилая комната		16,3			16,3					2,73
	13		84	4	Кухня-столовая		19,9				19,9				2,73
	13		84	5	Санузел		2,8				2,8				2,73
	13		84	6	Санузел		4,6				4,6				2,73
	13		84	7	Холл		14,4				14,4				2,73
					итого по квартире 84:		84,8			43,1	41,7		6,2	3,1	
	13		84	8	Лоджия		6,2						6,2	3,1	

Дата записи	Этаж	Литера по плану	Номер помещения (квартиры и пр.)	Номер по плану строения	Назначение частей помещения	Формула подсчета площади по внутреннему обмеру	Общая площадь помещения, кв.м.	в том числе площадь:				Площадь <u>лоджий</u> , балконов, неотапливаемых нежилых помещений	Площадь <u>лоджий</u> , балконов, неотапливаемых нежилых помещений с коэф.	Высота помещений по внутреннему обмеру	
								Нежилая		Жилая		Места общего пользования			
								Основная	Вспомогательная	Основная	Вспомогательная				

						<b>Итого по квартирам 13 этажа:</b>	<b>340,4</b>			<b>150,9</b>	<b>189,5</b>		<b>29,2</b>	<b>14,8</b>	
--	--	--	--	--	--	-------------------------------------	--------------	--	--	--------------	--------------	--	-------------	-------------	--

						<b>кроме того места общего пользования:</b>									
	13	<b>A</b>		195	Лестничная клетка		14,8					14,8			
	13			197	Тамбур		3,1					3,1			
	13			198	Лифтовой холл		10,8					10,8			
	13			199	Коридор		34,2					34,2			
					<b>Итого по местам общего пользования 13 этажа:</b>		<b>62,9</b>					<b>62,9</b>	<b>5,8</b>		
	13			196	Переходная лоджия		5,8						5,8		
					<b>Итого по помещениям 13 этажа:</b>		<b>403,3</b>			<b>150,9</b>	<b>189,5</b>	<b>62,9</b>	<b>35,0</b>	<b>14,8</b>	
					<b>Площадь 13 этажа по приказу Росреестра № П/0393 от 23.10.2020 г.:</b>		<b>494,1</b>								

24.11.2025	14	<b>A</b>	<b>85</b>	1	Жилая комната		13,9			13,9					2,72
	14		<b>85</b>	2	Кухня-столовая		19,7				19,7				2,72
	14		<b>85</b>	3	Санузел		4,5				4,5				2,72
	14		<b>85</b>	4	Прихожая		6,1				6,1				2,72
					<b>итого по квартире 85:</b>		<b>44,2</b>			<b>13,9</b>	<b>30,3</b>		<b>3,6</b>	<b>1,8</b>	
	14		<b>85</b>	5	Лоджия		3,6						3,6	1,8	

24.11.2025	14	<b>A</b>	<b>86</b>	1	Жилая комната		13,1			13,1					2,72
	14		<b>86</b>	2	Жилая комната		12,7			12,7					2,72
	14		<b>86</b>	3	Кухня-столовая		12,3				12,3				2,72
	14		<b>86</b>	4	Санузел		4,6				4,6				2,72
	14		<b>86</b>	5	Коридор		3,8				3,8				2,72
	14		<b>86</b>	6	Прихожая		5,3				5,3				2,72
					<b>итого по квартире 86:</b>		<b>51,8</b>			<b>25,8</b>	<b>26,0</b>		<b>3,5</b>	<b>1,8</b>	
	14		<b>86</b>	7	Лоджия		3,5						3,5	1,8	

	14	<b>A</b>	<b>87</b>	1	Жилая комната		13,8			13,8					2,72
--	----	----------	-----------	---	---------------	--	------	--	--	------	--	--	--	--	------



Дата записи	Этаж	Литера по плану	Номер помещения (квартиры и пр.)	Номер по плану строения	Назначение частей помещения	Формула подсчета площади по внутреннему обмеру	Общая площадь помещения, кв.м.	в том числе площадь:				Площадь <u>лоджий</u> , балконов, неотапливаемых нежилых помещений	Площадь <u>лоджий</u> , балконов, неотапливаемых нежилых помещений с коэф.	Высота помещений по внутреннему обмеру	
								Нежилая		Жилая					Места общего пользования
								Основная	Вспомогательная	Основная	Вспомогательная				
24.11.2025	14		87	2	Жилая комната		13,7			13,7				2,72	
	14		87	3	Кухня-столовая		20,3			20,3				2,72	
	14		87	4	Санузел		3,3			3,3				2,72	
	14		87	5	Санузел		2,2			2,2				2,72	
	14		87	6	Коридор		4,9			4,9				2,72	
	14		87	7	Прихожая		4,7			4,7				2,72	
					итого по квартире 87:		62,9			27,5	35,4		3,6	1,8	
	14		87	8	Лоджия		3,6					3,6	1,8		
24.11.2025	14	A	88	1	Жилая комната		12,0			12,0				2,72	
	14		88	2	Кухня-столовая		14,4			14,4				2,72	
	14		88	3	Санузел		4,3			4,3				2,72	
	14		88	4	Прихожая		5,0			5,0				2,72	
					итого по квартире 88:		35,7			12,0	23,7		3,2	1,6	
		14		88	5	Лоджия		3,2					3,2	1,6	
24.11.2025	14	A	89	1	Жилая комната		12,0			12,0				2,72	
	14		89	2	Кухня-столовая		14,2			14,2				2,72	
	14		89	3	Санузел		4,4			4,4				2,72	
	14		89	4	Прихожая		5,1			5,1				2,72	
					итого по квартире 89:		35,7			12,0	23,7		3,5	1,8	
		14		89	5	Лоджия		3,5					3,5	1,8	
24.11.2025	14	A	90	1	Гостиная- кухня		16,3			16,3				2,72	
	14		90	2	Санузел		4,7			4,7				2,72	
	14		90	3	Прихожая		4,3			4,3				2,72	
					итого по квартире 90:		25,3			16,3	9,0		5,7	2,9	
	14		90	4	Лоджия		5,7					5,7	2,9		

Дата записи	Этаж	Литера по плану	Номер помещения (квартиры и пр.)	Номер по плану строения	Назначение частей помещения	Формула подсчета площади по внутреннему обмеру	Общая площадь помещения, кв.м.	в том числе площадь:					Площадь <u>лоджий</u> , балконов, неотапливаемых нежилых помещений	Площадь <u>лоджий</u> , балконов, неотапливаемых нежилых помещений с коэф.	Высота помещений по внутреннему обмеру
								Нежилая		Жилая		Места общего пользования			
								Основная	Вспомогательная	Основная	Вспомогательная				
24.11.2025	14	А	91	1	Жилая комната		11,6			11,6					2,72
	14		91	2	Жилая комната		15,2			15,2					2,72
	14		91	3	Жилая комната		16,2			16,2					2,72
	14		91	4	Кухня-столовая		20,0				20,0				2,72
	14		91	5	Санузел		2,8				2,8				2,72
	14		91	6	Санузел		4,5				4,5				2,72
	14		91	7	Холл		14,5				14,5				2,72
					итого по квартире 91:		84,8			43,0	41,8		6,0	3,0	
	14		91	8	Лоджия		6,0						6,0	3,0	

					Итого по квартирам 14 этажа:		340,4			150,5	189,9		29,1	14,7	
--	--	--	--	--	------------------------------	--	-------	--	--	-------	-------	--	------	------	--

					кроме того места общего пользования:										
	14	А		200	Лестничная клетка		14,7					14,7			
	14			202	Тамбур		3,2					3,2			
	14			203	Лифтовой холл		10,8					10,8			
	14			204	Коридор		34,1					34,1			
					Итого по местам общего пользования 14 этажа:		62,8					62,8	5,8		
	14			201	Переходная лоджия		5,8						5,8		
					Итого по помещениям 14 этажа:		403,2			150,5	189,9	62,8	34,9	14,7	
					Площадь 14 этажа по приказу Росреестра № П/0393 от 23.10.2020 г.:		494,0								

24.11.2025	15	А	92	1	Жилая комната		13,8			13,8					2,73
	15		92	2	Кухня-столовая		19,7				19,7				2,73
	15		92	3	Санузел		4,6				4,6				2,73
	15		92	4	Прихожая		6,1				6,1				2,73
					итого по квартире 92:		44,2			13,8	30,4		3,7	1,9	
	15		92	5	Лоджия		3,7						3,7	1,9	

	15	А	93	1	Жилая комната		13,1			13,1					2,73
--	----	---	----	---	---------------	--	------	--	--	------	--	--	--	--	------

Дата записи	Этаж	Литера по плану	Номер помещения (квартиры и пр.)	Номер по плану строения	Назначение частей помещения	Формула подсчета площади по внутреннему обмеру	Общая площадь помещения, кв.м.	в том числе площадь:					Площадь <u>лоджий</u> , балконов, неотапливаемых нежилых помещений	Площадь <u>лоджий</u> , балконов, неотапливаемых нежилых помещений с коэф.	Высота помещений по внутреннему обмеру
								Нежилая		Жилая		Места общего пользования			
								Основная	Вспомогательная	Основная	Вспомогательная				
24.11.2025	15		93	2	Жилая комната		12,6			12,6					2,73
	15		93	3	Кухня-столовая		12,3				12,3				2,73
	15		93	4	Санузел		4,5				4,5				2,73
	15		93	5	Коридор		3,8				3,8				2,73
	15		93	6	Прихожая		5,2				5,2				2,73
					итого по квартире 93:		51,5			25,7	25,8		3,5	1,8	
	15		93	7	Лоджия		3,5						3,5	1,8	
24.11.2025	15	A	94	1	Жилая комната		13,8			13,8					2,73
	15		94	2	Жилая комната		13,5			13,5					2,73
	15		94	3	Кухня-столовая		20,1				20,1				2,73
	15		94	4	Санузел		3,3				3,3				2,73
	15		94	5	Санузел		2,2				2,2				2,73
	15		94	6	Коридор		5,0				5,0				2,73
	15		94	7	Прихожая		4,7				4,7				2,73
					итого по квартире 94:		62,6			27,3	35,3		3,5	1,8	
	15		94	8	Лоджия		3,5						3,5	1,8	
24.11.2025	15	A	95	1	Жилая комната		12,0			12,0					2,73
	15		95	2	Кухня-столовая		14,3				14,3				2,73
	15		95	3	Санузел		4,3				4,3				2,73
	15		95	4	Прихожая		4,9				4,9				2,73
						итого по квартире 95:		35,5			12,0	23,5		3,2	1,6
	15		95	5	Лоджия		3,2						3,2	1,6	
4.11.2025	15	A	96	1	Жилая комната		12,0			12,0					2,73
	15		96	2	Кухня-столовая		14,3				14,3				2,73
	15		96	3	Санузел		4,2				4,2				2,73

Дата записи	Этаж	Литера по плану	Номер помещения (квартиры и пр.)	Номер по плану строения	Назначение частей помещения	Формула подсчета площади по внутреннему обмеру	Общая площадь помещения, кв.м.	в том числе площадь:					Площадь <u>лоджий</u> , балконов, неотапливаемых нежилых помещений	Площадь <u>лоджий</u> , балконов, неотапливаемых нежилых помещений с коэф.	Высота помещений по внутреннему обмеру
								Нежилая		Жилая		Места общего пользования			
								Основная	Вспомогательная	Основная	Вспомогательная				
24	15		96	4	Прихожая		5,0				5,0				2,73
					итого по квартире 96:		35,5			12,0	23,5		3,4	1,7	
	15		96	5	Лоджия		3,4						3,4	1,7	
24.11.2025	15	A	97	1	Гостиная- кухня		16,2			16,2					2,73
	15		97	2	Санузел		4,7				4,7				2,73
	15		97	3	Прихожая		4,2				4,2				2,73
					итого по квартире 97:		25,1			16,2	8,9		5,7	2,9	
	15		97	4	Лоджия		5,7						5,7	2,9	
24.11.2025	15	A	98	1	Жилая комната		11,6			11,6					2,73
	15		98	2	Жилая комната		15,2			15,2					2,73
	15		98	3	Жилая комната		16,2			16,2					2,73
	15		98	4	Кухня-столовая		19,9				19,9				2,73
	15		98	5	Санузел		2,8				2,8				2,73
	15		98	6	Санузел		4,5				4,5				2,73
	15		98	7	Холл		14,4				14,4				2,73
					итого по квартире 98:		84,6			43,0	41,6		6,1	3,1	
	15		98	8	Лоджия		6,1						6,1	3,1	
						Итого по квартирам 15 этажа:	339,0			150,0	189,0		29,1	14,8	
						кроме того места общего пользования:									
	15	A		205	Лестничная клетка		14,7					14,7			
	15			207	Тамбур		3,2					3,2			
	15			208	Лифтовой холл		10,8					10,8			
	15			209	Коридор		33,9					33,9			
					Итого по местам общего пользования 15 этажа:		62,6					62,6	5,9		
	15			206	Переходная лоджия		5,9						5,9		
					Итого по помещениям 15 этажа:		401,6			150,0	189,0	62,6	35,0	14,8	

Дата записи	Этаж	Литера по плану	Номер помещения (квартиры и пр.)	Номер по плану строения	Назначение частей помещения	Формула подсчета площади по внутреннему обмеру	Общая площадь помещения, кв.м.	в том числе площадь:					Площадь <u>лоджий</u> , балконов, неотапливаемых нежилых помещений	Площадь <u>лоджий</u> , балконов, неотапливаемых нежилых помещений с коэф.	Высота помещений по внутреннему обмеру
								Нежилая		Жилая		Места общего пользования			
								Основная	Вспомогательная	Основная	Вспомогательная				
			Площадь 15 этажа по приказу Росреестра № П/0393 от 23.10.2020 г.:				494,1								
24.11.2025	16	A	99	1	Жилая комната		13,8			13,8					2,73
	16		99	2	Кухня-столовая		19,8				19,8				2,73
	16		99	3	Санузел		4,5				4,5				2,73
	16		99	4	Прихожая		6,1				6,1				2,73
					итого по квартире 99:		44,2			13,8	30,4		3,7	1,9	
	16		99	5	Лоджия		3,7						3,7	1,9	
24.11.2025	16	A	100	1	Жилая комната		13,1			13,1					2,73
	16		100	2	Жилая комната		12,7			12,7					2,73
	16		100	3	Кухня-столовая		12,4				12,4				2,73
	16		100	4	Санузел		4,6				4,6				2,73
	16		100	5	Коридор		3,8				3,8				2,73
	16		100	6	Прихожая		5,2				5,2				2,73
					итого по квартире 100:		51,8			25,8	26,0		3,4	1,7	
	16		100	7	Лоджия		3,4						3,4	1,7	
24.11.2025	16	A	101	1	Жилая комната		13,8			13,8					2,73
	16		101	2	Жилая комната		13,6			13,6					2,73
	16		101	3	Кухня-столовая		20,1				20,1				2,73
	16		101	4	Санузел		3,4				3,4				2,73
	16		101	5	Санузел		2,1				2,1				2,73
	16		101	6	Коридор		4,9				4,9				2,73
	16		101	7	Прихожая		4,7				4,7				2,73
					итого по квартире 101:		62,6			27,4	35,2		3,6	1,8	
	16		101	8	Лоджия		3,6						3,6	1,8	
	16	A	102	1	Жилая комната		12,0			12,0					2,73

Дата записи	Этаж	Литера по плану	Номер помещения (квартиры и пр.)	Номер по плану строения	Назначение частей помещения	Формула подсчета площади по внутреннему обмеру	Общая площадь помещения, кв.м.	в том числе площадь:					Площадь <u>лоджий</u> , балконов, неотапливаемых нежилых помещений	Площадь <u>лоджий</u> , балконов, неотапливаемых нежилых помещений с коэф.	Высота помещений по внутреннему обмеру
								Нежилая		Жилая		Места общего пользования			
								Основная	Вспомогательная	Основная	Вспомогательная				
24.11.2025	16		102	2	Кухня-столовая		14,4				14,4				2,73
	16		102	3	Санузел		4,3				4,3				2,73
	16		102	4	Прихожая		4,9				4,9				2,73
					итого по квартире 102:		35,6			12,0	23,6		3,2	1,6	
	16		102	5	Лоджия		3,2						3,2	1,6	
24.11.2025	16	A	103	1	Жилая комната		12,1			12,1					2,73
	16		103	2	Кухня-столовая		14,3				14,3				2,73
	16		103	3	Санузел		4,3				4,3				2,73
	16		103	4	Прихожая		4,9				4,9				2,73
					итого по квартире 103:		35,6			12,1	23,5		3,4	1,7	
	16		103	5	Лоджия		3,4						3,4	1,7	
24.11.2025	16	A	104	1	Гостиная- кухня		15,9			15,9					2,73
	16		104	2	Санузел		4,8				4,8				2,73
	16		104	3	Прихожая		4,2				4,2				2,73
					итого по квартире 104:		24,9			15,9	9,0		5,8	2,9	
		16		104	4	Лоджия		5,8						5,8	2,9
24.11.2025	16	A	105	1	Жилая комната		11,6			11,6					2,73
	16		105	2	Жилая комната		15,2			15,2					2,73
	16		105	3	Жилая комната		16,2			16,2					2,73
	16		105	4	Кухня-столовая		20,0				20,0				2,73
	16		105	5	Санузел		2,8				2,8				2,73
	16		105	6	Санузел		4,1				4,1				2,73
	16		105	7	Холл		14,3				14,3				2,73
					итого по квартире 105:		84,2			43,0	41,2		6,2	3,1	
	16		105	8	Лоджия		6,2						6,2	3,1	

Дата записи	Этаж	Литера по плану	Номер помещения (квартиры и пр.)	Номер по плану строения	Назначение частей помещения	Формула подсчета площади по внутреннему обмеру	Общая площадь помещения, кв.м.	в том числе площадь:					Площадь <u>лоджий</u> , балконов, неотапливаемых нежилых помещений	Площадь <u>лоджий</u> , балконов, неотапливаемых нежилых помещений с коэф.	Высота помещений по внутреннему обмеру
								Нежилая		Жилая		Места общего пользования			
								Основная	Вспомогательная	Основная	Вспомогательная				

						<b>Итого по квартирам 16 этажа:</b>	<b>338,9</b>			<b>150,0</b>	<b>188,9</b>		<b>29,3</b>	<b>14,7</b>
--	--	--	--	--	--	-------------------------------------	--------------	--	--	--------------	--------------	--	-------------	-------------

						<b>кроме того места общего пользования:</b>								
	16	A		210	Лестничная клетка		14,7					14,7		
	16			212	Тамбур		3,2					3,2		
	16			213	Лифтовой холл		10,6					10,6		
	16			214	Коридор		34,0					34,0		
					<b>Итого по местам общего пользования 16 этажа:</b>		<b>62,5</b>					<b>62,5</b>	<b>5,9</b>	
	16			211	Переходная лоджия		5,9					5,9		
					<b>Итого по помещениям 16 этажа:</b>		<b>401,4</b>			<b>150,0</b>	<b>188,9</b>	<b>62,5</b>	<b>35,2</b>	<b>14,7</b>
					<b>Площадь 16 этажа по приказу Росреестра № П/0393 от 23.10.2020 г.:</b>		<b>494,3</b>							

24.11.2025	17	A	106	1	Жилая комната		13,9			13,9				2,71
	17		106	2	Кухня-столовая		19,8				19,8			2,71
	17		106	3	Санузел		4,5				4,5			2,71
	17		106	4	Прихожая		6,2				6,2			2,71
					<b>итого по квартире 106:</b>		<b>44,4</b>			<b>13,9</b>	<b>30,5</b>		<b>3,7</b>	<b>1,9</b>
	17		106	5	Лоджия		3,7					3,7	1,9	

24.11.2025	17	A	107	1	Жилая комната		13,1			13,1				2,71
	17		107	2	Жилая комната		12,6			12,6				2,71
	17		107	3	Кухня-столовая		12,4				12,4			2,71
	17		107	4	Санузел		4,6				4,6			2,71
	17		107	5	Коридор		3,7				3,7			2,71
	17		107	6	Прихожая		5,2				5,2			2,71
					<b>итого по квартире 107:</b>		<b>51,6</b>			<b>25,7</b>	<b>25,9</b>		<b>3,4</b>	<b>1,7</b>
	17		107	7	Лоджия		3,4					3,4	1,7	

	17	A	108	1	Жилая комната		13,8			13,8				2,71
--	----	---	-----	---	---------------	--	------	--	--	------	--	--	--	------





Дата записи	Этаж	Литера по плану	Номер помещения (квартиры и пр.)	Номер по плану строения	Назначение частей помещения	Формула подсчета площади по внутреннему обмеру	Общая площадь помещения, кв.м.	в том числе площадь:					Площадь <u>лоджий</u> , балконов, неотапливаемых нежилых помещений	Площадь <u>лоджий</u> , балконов, неотапливаемых нежилых помещений с коэф.	Высота помещений по внутреннему обмеру
								Нежилая		Жилая		Места общего пользования			
								Основная	Вспомогательная	Основная	Вспомогательная				
24.11.2025	17	А	112	1	Жилая комната		11,6			11,6					2,71
	17		112	2	Жилая комната		15,2			15,2					2,71
	17		112	3	Жилая комната		16,3			16,3					2,71
	17		112	4	Кухня-столовая		19,9				19,9				2,71
	17		112	5	Санузел		2,9				2,9				2,71
	17		112	6	Санузел		4,3				4,3				2,71
	17		112	7	Холл		14,2				14,2				2,71
					итого по квартире 112:		84,4			43,1	41,3		6,3	3,2	
	17		112	8	Лоджия		6,3						6,3	3,2	

						<b>Итого по квартирам 17 этажа:</b>	<b>339,2</b>			<b>150,2</b>	<b>189,0</b>		<b>29,4</b>	<b>14,8</b>	
--	--	--	--	--	--	-------------------------------------	--------------	--	--	--------------	--------------	--	-------------	-------------	--

						<b>кроме того места общего пользования:</b>									
	17	А		215	Лестничная клетка		14,7					14,7			
	17			217	Тамбур		3,1					3,1			
	17			218	Лифтовой холл		10,8					10,8			
	17			219	Коридор		34,3					34,3			
					<b>Итого по местам общего пользования 17 этажа:</b>		<b>62,9</b>					<b>62,9</b>	<b>5,8</b>		
	17			216	Переходная лоджия		5,8						5,8		
					<b>Итого по помещениям 17 этажа:</b>		<b>402,1</b>			<b>150,2</b>	<b>189,0</b>	<b>62,9</b>	<b>35,2</b>	<b>14,8</b>	
					<b>Площадь 17 этажа по приказу Росреестра № П/0393 от 23.10.2020 г.:</b>		<b>494,3</b>								

24.11.2025	18	А	113	1	Жилая комната		13,9			13,9					2,73
	18		113	2	Кухня-столовая		19,8				19,8				2,73
	18		113	3	Санузел		4,5				4,5				2,73
	18		113	4	Прихожая		6,1				6,1				2,73
					<b>итого по квартире 113:</b>		<b>44,3</b>			<b>13,9</b>	<b>30,4</b>		<b>3,6</b>	<b>1,8</b>	
	18		113	5	Лоджия		3,6						3,6	1,8	

	18	А	114	1	Жилая комната		13,2			13,2					2,73
--	----	---	-----	---	---------------	--	------	--	--	------	--	--	--	--	------

Дата записи	Этаж	Литера по плану	Номер помещения (квартиры и пр.)	Номер по плану строения	Назначение частей помещения	Формула подсчета площади по внутреннему обмеру	Общая площадь помещения, кв.м.	в том числе площадь:					Площадь <u>лоджий</u> , балконов, неотапливаемых нежилых помещений	Площадь <u>лоджий</u> , балконов, неотапливаемых нежилых помещений с коэф.	Высота помещений по внутреннему обмеру
								Нежилая		Жилая		Места общего пользования			
								Основная	Вспомогательная	Основная	Вспомогательная				
24.11.2025	18		114	2	Жилая комната		12,6			12,6					2,73
	18		114	3	Кухня-столовая		12,4				12,4				2,73
	18		114	4	Санузел		4,5				4,5				2,73
	18		114	5	Коридор		3,9				3,9				2,73
	18		114	6	Прихожая		5,2				5,2				2,73
					итого по квартире 114:		51,8			25,8	26,0		3,4	1,7	
	18		114	7	Лоджия		3,4						3,4	1,7	
24.11.2025	18	A	115	1	Жилая комната		13,8			13,8					2,73
	18		115	2	Жилая комната		13,6			13,6					2,73
	18		115	3	Кухня-столовая		20,2				20,2				2,73
	18		115	4	Санузел		3,4				3,4				2,73
	18		115	5	Санузел		2,1				2,1				2,73
	18		115	6	Коридор		4,9				4,9				2,73
	18		115	7	Прихожая		4,7				4,7				2,73
					итого по квартире 115:		62,7			27,4	35,3		3,6	1,8	
	18		115	8	Лоджия		3,6						3,6	1,8	
24.11.2025	18	A	116	1	Жилая комната		12,1			12,1					2,73
	18		116	2	Кухня-столовая		14,3				14,3				2,73
	18		116	3	Санузел		4,3				4,3				2,73
	18		116	4	Прихожая		5,0				5,0				2,73
					итого по квартире 116:		35,7			12,1	23,6		3,2	1,6	
	18		116	5	Лоджия		3,2						3,2	1,6	
4.11.2025	18	A	117	1	Жилая комната		12,1			12,1					2,73
	18		117	2	Кухня-столовая		14,1				14,1				2,73
	18		117	3	Санузел		4,3				4,3				2,73

Дата записи	Этаж	Литера по плану	Номер помещения (квартиры и пр.)	Номер по плану строения	Назначение частей помещения	Формула подсчета площади по внутреннему обмеру	Общая площадь помещения, кв.м.	в том числе площадь:					Площадь <u>лоджий</u> , балконов, неотапливаемых нежилых помещений	Площадь <u>лоджий</u> , балконов, неотапливаемых нежилых помещений с коэф.	Высота помещений по внутреннему обмеру	
								Нежилая		Жилая		Места общего пользования				
								Основная	Вспомогательная	Основная	Вспомогательная					
24	18		117	4	Прихожая		5,0				5,0				2,73	
					итого по квартире 117:		35,5			12,1	23,4		3,5	1,8		
	18		117	5	Лоджия		3,5						3,5	1,8		
24.11.2025	18	A	118	1	Гостиная- кухня		16,2			16,2					2,73	
	18		118	2	Санузел		4,6				4,6				2,73	
	18		118	3	Прихожая		4,2				4,2				2,73	
					итого по квартире 118:		25,0			16,2	8,8		5,7	2,9		
	18		118	4	Лоджия		5,7						5,7	2,9		
24.11.2025	18	A	119	1	Жилая комната		11,6			11,6					2,73	
	18		119	2	Жилая комната		15,3			15,3					2,73	
	18		119	3	Жилая комната		16,2			16,2					2,73	
	18		119	4	Кухня-столовая		20,0				20,0				2,73	
	18		119	5	Санузел		2,8				2,8				2,73	
	18		119	6	Санузел		4,2				4,2				2,73	
	18		119	7	Холл		14,4				14,4				2,73	
					итого по квартире 119:		84,5			43,1	41,4		6,1	3,1		
	18		119	8	Лоджия		6,1						6,1	3,1		
						Итого по квартирам 18 этажа:		339,5			150,6	188,9		29,1	14,7	
					кроме того места общего пользования:											
	18	A		220	Лестничная клетка		14,7					14,7				
	18			222	Тамбур		3,3					3,3				
	18			223	Лифтовой холл		10,8					10,8				
	18			224	Коридор		34,6					34,6				
					Итого по местам общего пользования 18 этажа:		63,4					63,4	5,8			
	18			221	Переходная лоджия		5,8						5,8			

24.11.2025	19	A	122	1	Жилая комната		13,6			13,6					2,74
	19		122	2	Жилая комната		13,5			13,5					2,74
	19		122	3	Кухня-столовая		20,3				20,3				2,74
	19		122	4	Санузел		3,3				3,3				2,74
	19		122	5	Санузел		2,1				2,1				2,74
	19		122	6	Коридор		5,0				5,0				2,74
	19		122	7	Прихожая		4,7				4,7				2,74
					итого по квартире 122:		62,5			27,1	35,4		3,6	1,8	
	19		122	8	Лоджия		3,6					3,6	1,8		

Дата записи	Этаж	Литера по плану	Номер помещения (квартиры и пр.)	Номер по плану строения	Назначение частей помещения	Формула подсчета площади по внутреннему обмеру	Общая площадь помещения, кв.м.	в том числе площадь:					Площадь <u>лоджий</u> , балконов, неотапливаемых нежилых помещений	Площадь <u>лоджий</u> , балконов, неотапливаемых нежилых помещений с коэф.	Высота помещений по внутреннему обмеру
								Нежилая		Жилая		Места общего пользования			
								Основная	Вспомогательная	Основная	Вспомогательная				
24.11.2025	19	A	123	1	Жилая комната		12,0			12,0					2,74
	19		123	2	Кухня-столовая		14,2				14,2				2,74
	19		123	3	Санузел		4,3				4,3				2,74
	19		123	4	Прихожая		4,9				4,9				2,74
					итого по квартире 123:		35,4			12,0	23,4		3,3	1,7	
	19		123	5	Лоджия		3,3						3,3	1,7	

24.11.2025	19	A	124	1	Жилая комната		12,1			12,1					2,74
	19		124	2	Кухня-столовая		14,3				14,3				2,74
	19		124	3	Санузел		4,2				4,2				2,74
	19		124	4	Прихожая		5,1				5,1				2,74
					итого по квартире 124:		35,7			12,1	23,6		3,5	1,8	
	19		124	5	Лоджия		3,5						3,5	1,8	

24.11.2025	19	A	125	1	Гостиная- кухня		16,2			16,2					2,74
	19		125	2	Санузел		4,6				4,6				2,74
	19		125	3	Прихожая		4,2				4,2				2,74
					итого по квартире 125:		25,0			16,2	8,8		5,7	2,9	
	19		125	4	Лоджия		5,7						5,7	2,9	

24.11.2025	19	A	126	1	Жилая комната		11,5			11,5					2,74
	19		126	2	Жилая комната		15,1			15,1					2,74
	19		126	3	Жилая комната		16,1			16,1					2,74
	19		126	4	Кухня-столовая		19,9				19,9				2,74
	19		126	5	Санузел		2,8				2,8				2,74
	19		126	6	Санузел		4,2				4,2				2,74
	19		126	7	Холл		14,2				14,2				2,74

24.11.2025	20	A	128	1	Жилая комната		12,9			12,9					2,75
	20		128	2	Жилая комната		12,6			12,6					2,75
	20		128	3	Кухня-столовая		12,4			12,4					2,75
	20		128	4	Санузел		4,5			4,5					2,75
	20		128	5	Коридор		3,8			3,8					2,75
	20		128	6	Прихожая		5,3			5,3					2,75
					итого по квартире 128:		51,5			25,5	26,0		3,4	1,7	
	20		128	7	Лоджия		3,4						3,4	1,7	

Дата записи	Этаж	Литера по плану	Номер помещения (квартиры и пр.)	Номер по плану строения	Назначение частей помещения	Формула подсчета площади по внутреннему обмеру	Общая площадь помещения, кв.м.	в том числе площадь:					Площадь <u>лоджий</u> , балконов, неотапливаемых нежилых помещений	Площадь <u>лоджий</u> , балконов, неотапливаемых нежилых помещений с коэф.	Высота помещений по внутреннему обмеру
								Нежилая		Жилая		Места общего пользования			
								Основная	Вспомогательная	Основная	Вспомогательная				
24.11.2025	20	A	129	1	Жилая комната		13,6			13,6					2,75
	20		129	2	Жилая комната		13,5			13,5					2,75
	20		129	3	Кухня-столовая		20,0				20,0				2,75
	20		129	4	Санузел		3,3				3,3				2,75
	20		129	5	Санузел		2,2				2,2				2,75
	20		129	6	Коридор		4,9				4,9				2,75
	20		129	7	Прихожая		4,7				4,7				2,75
					итого по квартире 129:		62,2			27,1	35,1		3,4	1,7	
	20		129	8	Лоджия		3,4						3,4	1,7	
24.11.2025	20	A	130	1	Жилая комната		12,0			12,0					2,75
	20		130	2	Кухня-столовая		14,3				14,3				2,75
	20		130	3	Санузел		4,3				4,3				2,75
	20		130	4	Прихожая		5,0				5,0				2,75
					итого по квартире 130:		35,6			12,0	23,6		3,2	1,6	
	20		130	5	Лоджия		3,2						3,2	1,6	
24.11.2025	20	A	131	1	Жилая комната		12,0			12,0					2,75
	20		131	2	Кухня-столовая		14,2				14,2				2,75
	20		131	3	Санузел		4,2				4,2				2,75
	20		131	4	Прихожая		4,9				4,9				2,75
					итого по квартире 131:		35,3			12,0	23,3		3,5	1,8	
	20		131	5	Лоджия		3,5						3,5	1,8	
24.11.2025	20	A	132	1	Гостиная- кухня		16,3			16,3					2,75
	20		132	2	Санузел		4,6				4,6				2,75
	20		132	3	Прихожая		4,1				4,1				2,75
					итого по квартире 132:		25,0			16,3	8,7		5,7	2,9	

Дата записи	Этаж	Литера по плану	Номер помещения (квартиры и пр.)	Номер по плану строения	Назначение частей помещения	Формула подсчета площади по внутреннему обмеру	Общая площадь помещения, кв.м.	в том числе площадь:					Площадь лоджий, балконов, неотапливаемых нежилых помещений	Площадь лоджий, балконов, неотапливаемых нежилых помещений с коэф.	Высота помещений по внутреннему обмеру
Нежилая		Жилая						Места общего пользования							
Основная	Вспомогательная	Основная							Вспомогательная						
	20		132	4	Лоджия		5,7					5,7	2,9		

24.11.2025	20	А	133	1	Жилая комната		11,6			11,6					2,75
	20		133	2	Жилая комната		15,2			15,2					2,75
	20		133	3	Жилая комната		16,3			16,3					2,75
	20		133	4	Кухня-столовая		20,0				20,0				2,75
	20		133	5	Санузел		2,9				2,9				2,75
	20		133	6	Санузел		4,3				4,3				2,75
	20		133	7	Холл		14,0				14,0				2,75
					итого по квартире 133:		84,3			43,1	41,2		6,0	3,0	
	20		133	8	Лоджия		6,0						6,0	3,0	

					Итого по квартирам 20 этажа:		337,8			149,8	188,0		28,8	14,5	
--	--	--	--	--	------------------------------	--	-------	--	--	-------	-------	--	------	------	--

					кроме того места общего пользования:										
	20	А		230	Лестничная клетка		14,8					14,8			
	20			232	Тамбур		3,3					3,3			
	20			233	Лифтовой холл		10,7					10,7			
	20			234	Коридор		33,6					33,6			
					Итого по местам общего пользования 20 этажа:		62,4					62,4	5,8		
	20			231	Переходная лоджия		5,8						5,8		
					Итого по помещениям 20 этажа:		400,2			149,8	188,0	62,4	34,6	14,5	
					Площадь 20 этажа по приказу Росреестра № П/0393 от 23.10.2020 г.:		493,7								

24.11.2025	21	А	134	1	Жилая комната		13,8			13,8					2,74
	21		134	2	Кухня-столовая		19,6				19,6				2,74
	21		134	3	Санузел		4,5				4,5				2,74
	21		134	4	Прихожая		6,1				6,1				2,74
					итого по квартире 134:		44,0			13,8	30,2		3,6	1,8	



Дата записи	Этаж	Литера по плану	Номер помещения (квартиры и пр.)	Номер по плану строения	Назначение частей помещения	Формула подсчета площади по внутреннему обмеру	Общая площадь помещения, кв.м.	в том числе площадь:					Площадь <u>лоджий</u> , балконов, неотапливаемых нежилых помещений	Площадь <u>лоджий</u> , балконов, неотапливаемых нежилых помещений с коэф.	Высота помещений по внутреннему обмеру
								Нежилая		Жилая		Места общего пользования			
								Основная	Вспомогательная	Основная	Вспомогательная				
	21		134	5	Лоджия		3,6						3,6	1,8	
24.11.2025	21	A	135	1	Жилая комната		13,1			13,1					2,74
	21		135	2	Жилая комната		12,7			12,7					2,74
	21		135	3	Кухня-столовая		12,3				12,3				2,74
	21		135	4	Санузел		4,5				4,5				2,74
	21		135	5	Коридор		3,9				3,9				2,74
	21		135	6	Прихожая		5,3				5,3				2,74
					итого по квартире 135:		51,8			25,8	26,0		3,4	1,7	
	21		135	7	Лоджия		3,4						3,4	1,7	
24.11.2025	21	A	136	1	Жилая комната		13,8			13,8					2,74
	21		136	2	Жилая комната		13,6			13,6					2,74
	21		136	3	Кухня-столовая		20,2				20,2				2,74
	21		136	4	Санузел		3,4				3,4				2,74
	21		136	5	Санузел		2,1				2,1				2,74
	21		136	6	Коридор		4,9				4,9				2,74
	21		136	7	Прихожая		4,7				4,7				2,74
					итого по квартире 136:		62,7			27,4	35,3		3,6	1,8	
	21		136	8	Лоджия		3,6						3,6	1,8	
24.11.2025	21	A	137	1	Жилая комната		12,0			12,0					2,74
	21		137	2	Кухня-столовая		14,3				14,3				2,74
	21		137	3	Санузел		4,3				4,3				2,74
	21		137	4	Прихожая		5,1				5,1				2,74
					итого по квартире 137:		35,7			12,0	23,7		3,2	1,6	
	21		137	5	Лоджия		3,2						3,2	1,6	
	21	A	138	1	Жилая комната		12,1			12,1					2,74

Дата записи	Этаж	Литера по плану	Номер помещения (квартиры и пр.)	Номер по плану строения	Назначение частей помещения	Формула подсчета площади по внутреннему обмеру	Общая площадь помещения, кв.м.	в том числе площадь:					Площадь <u>лоджий</u> , балконов, неотапливаемых нежилых помещений	Площадь <u>лоджий</u> , балконов, неотапливаемых нежилых помещений с коэф.	Высота помещений по внутреннему обмеру	
								Нежилая		Жилая		Места общего пользования				
								Основная	Вспомогательная	Основная	Вспомогательная					
24.11.2025	21		138	2	Кухня-столовая		14,3				14,3				2,74	
	21		138	3	Санузел		4,3				4,3				2,74	
	21		138	4	Прихожая		5,0				5,0				2,74	
					итого по квартире 138:		35,7			12,1	23,6		3,5	1,8		
	21		138	5	Лоджия		3,5						3,5	1,8		
24.11.2025	21	A	139	1	Гостиная- кухня		16,4			16,4					2,74	
	21		139	2	Санузел		4,6				4,6				2,74	
	21		139	3	Прихожая		4,2				4,2				2,74	
					итого по квартире 139:		25,2			16,4	8,8		5,8	2,9		
	21		139	4	Лоджия		5,8						5,8	2,9		
24.11.2025	21	A	140	1	Жилая комната		11,6			11,6					2,74	
	21		140	2	Жилая комната		15,3			15,3					2,74	
	21		140	3	Жилая комната		16,3			16,3					2,74	
	21		140	4	Кухня-столовая		20,1				20,1				2,74	
	21		140	5	Санузел		2,9				2,9				2,74	
	21		140	6	Санузел		4,2				4,2				2,74	
	21		140	7	Холл		14,3				14,3				2,74	
					итого по квартире 140:		84,7			43,2	41,5		6,1	3,1		
	21		140	8	Лоджия		6,1						6,1	3,1		
						Итого по квартирам 21 этажа:		339,8			150,7	189,1		29,2	14,7	
		A			кроме того места общего пользования:											
	21			235	Лестничная клетка		14,8					14,8				
	21			237	Тамбур		3,2					3,2				
	21			238	Лифтовой холл		11,0					11,0				
	21			239	Коридор		34,4					34,4				

Дата записи	Этаж	Литера по плану	Номер помещения (квартиры и пр.)	Номер по плану строения	Назначение частей помещения	Формула подсчета площади по внутреннему обмеру	Общая площадь помещения, кв.м.	в том числе площадь:					Площадь <u>лоджий</u> , балконов, неотапливаемых нежилых помещений	Площадь <u>лоджий</u> , балконов, неотапливаемых нежилых помещений с коэф.	Высота помещений по внутреннему обмеру
								Нежилая		Жилая		Места общего пользования			
								Основная	Вспомогательная	Основная	Вспомогательная				
					Итого по местам общего пользования 21 этажа:		63,4					63,4	5,8		
	21			236	Переходная лоджия		5,8						5,8		
					Итого по помещениям 21 этажа:		403,2			150,7	189,1	63,4	35,0	14,7	
			Площадь 21 этажа по приказу Росреестра № П/0393 от 23.10.2020 г.:				494,1								

24.11.2025	22	А	141	1	Жилая комната		13,9			13,9					2,74
	22		141	2	Кухня-столовая		19,6				19,6				2,74
	22		141	3	Санузел		4,5				4,5				2,74
	22		141	4	Прихожая		6,2				6,2				2,74
					<b>итого по квартире 141:</b>		<b>44,2</b>			<b>13,9</b>	<b>30,3</b>		<b>3,7</b>	<b>1,9</b>	
	22		141	5	Лоджия		3,7						3,7	1,9	

24.11.2025	22	А	142	1	Жилая комната		13,0			13,0					2,74
	22		142	2	Жилая комната		12,7			12,7					2,74
	22		142	3	Кухня-столовая		12,3				12,3				2,74
	22		142	4	Санузел		4,6				4,6				2,74
	22		142	5	Коридор		3,9				3,9				2,74
	22		142	6	Прихожая		5,3				5,3				2,74
					<b>итого по квартире 142:</b>		<b>51,8</b>			<b>25,7</b>	<b>26,1</b>		<b>3,4</b>	<b>1,7</b>	
	22		142	7	Лоджия		3,4						3,4	1,7	

24.11.2025	22	А	143	1	Жилая комната		13,8			13,8					2,74
	22		143	2	Жилая комната		13,6			13,6					2,74
	22		143	3	Кухня-столовая		20,2				20,2				2,74
	22		143	4	Санузел		3,4				3,4				2,74
	22		143	5	Санузел		2,2				2,2				2,74
	22		143	6	Коридор		5,0				5,0				2,74
	22		143	7	Прихожая		4,7				4,7				2,74
					<b>итого по квартире 143:</b>		<b>62,9</b>			<b>27,4</b>	<b>35,5</b>		<b>3,5</b>	<b>1,8</b>	

Дата записи	Этаж	Литера по плану	Номер помещения (квартиры и пр.)	Номер по плану строения	Назначение частей помещения	Формула подсчета площади по внутреннему обмеру	Общая площадь помещения, кв.м.	в том числе площадь:					Площадь <u>лоджий</u> , балконов, неотапливаемых нежилых помещений	Площадь <u>лоджий</u> , балконов, неотапливаемых нежилых помещений с коэф.	Высота помещений по внутреннему обмеру
								Нежилая		Жилая		Места общего пользования			
								Основная	Вспомогательная	Основная	Вспомогательная				
	22		143	8	Лоджия		3,5						3,5	1,8	
24.11.2025	22	A	144	1	Жилая комната		12,1			12,1					2,74
	22		144	2	Кухня-столовая		14,3				14,3				2,74
	22		144	3	Санузел		4,3				4,3				2,74
	22		144	4	Прихожая		5,1				5,1				2,74
					итого по квартире 144:		35,8			12,1	23,7		3,2	1,6	
	22		144	5	Лоджия		3,2						3,2	1,6	
24.11.2025	22	A	145	1	Жилая комната		12,0			12,0					2,74
	22		145	2	Кухня-столовая		14,3				14,3				2,74
	22		145	3	Санузел		4,4				4,4				2,74
	22		145	4	Прихожая		4,9				4,9				2,74
					итого по квартире 145:		35,6			12,0	23,6		3,4	1,7	
	22		145	5	Лоджия		3,4						3,4	1,7	
24.11.2025	22	A	146	1	Гостиная- кухня		16,3			16,3					2,74
	22		146	2	Санузел		4,6				4,6				2,74
	22		146	3	Прихожая		4,2				4,2				2,74
					итого по квартире 146:		25,1			16,3	8,8		5,7	2,9	
	22		146	4	Лоджия		5,7						5,7	2,9	
24.11.2025	22	A	147	1	Жилая комната		11,6			11,6					2,74
	22		147	2	Жилая комната		15,3			15,3					2,74
	22		147	3	Жилая комната		16,3			16,3					2,74
	22		147	4	Кухня-столовая		20,1				20,1				2,74
	22		147	5	Санузел		2,8				2,8				2,74
	22		147	6	Санузел		4,2				4,2				2,74

Дата записи	Этаж	Литера по плану	Номер помещения (квартиры и пр.)	Номер по плану строения	Назначение частей помещения	Формула подсчета площади по внутреннему обмеру	Общая площадь помещения, кв.м.	в том числе площадь:					Площадь <u>лоджий</u> , балконов, неотапливаемых нежилых помещений	Площадь <u>лоджий</u> , балконов, неотапливаемых нежилых помещений с коэф.	Высота помещений по внутреннему обмеру
								Нежилая		Жилая		Места общего пользования			
								Основная	Вспомогательная	Основная	Вспомогательная				
	22		147	7	Холл		14,3				14,3				2,74
					итого по квартире 147:		84,6			43,2	41,4		6,0	3,0	
	22		147	8	Лоджия		6,0						6,0	3,0	

					Итого по квартирам 22 этажа:		340,0			150,6	189,4		28,9	14,6	
--	--	--	--	--	------------------------------	--	-------	--	--	-------	-------	--	------	------	--

					кроме того места общего пользования:										
	22	А		240	Лестничная клетка		14,7					14,7			
	22			242	Тамбур		3,2					3,2			
	22			243	Лифтовой холл		10,9					10,9			
	22			244	Коридор		33,8					33,8			
					Итого по местам общего пользования 22 этажа:		62,6					62,6	5,9		
	22			241	Переходная лоджия		5,9						5,9		
					Итого по помещениям 22 этажа:		402,6			150,6	189,4	62,6	34,8	14,6	
					Площадь 22 этажа по приказу Росреестра № П/0393 от 23.10.2020 г.:		493,9								

24.11.2025	23	А	148	1	Жилая комната		13,9			13,9					2,72
	23		148	2	Кухня-столовая		19,5				19,5				2,72
	23		148	3	Санузел		4,5				4,5				2,72
	23		148	4	Прихожая		6,1				6,1				2,72
					итого по квартире 148:		44,0			13,9	30,1		3,7	1,9	
	23		148	5	Лоджия		3,7						3,7	1,9	

24.11.2025	23	А	149	1	Жилая комната		13,1			13,1					2,72
	23		149	2	Жилая комната		12,6			12,6					2,72
	23		149	3	Кухня-столовая		12,1				12,1				2,72
	23		149	4	Санузел		4,5				4,5				2,72
	23		149	5	Коридор		3,9				3,9				2,72
	23		149	6	Прихожая		5,2				5,2				2,72

Дата записи	Этаж	Литера по плану	Номер помещения (квартиры и пр.)	Номер по плану строения	Назначение частей помещения	Формула подсчета площади по внутреннему обмеру	Общая площадь помещения, кв.м.	в том числе площадь:					Площадь <u>лоджий</u> , балконов, неотапливаемых нежилых помещений	Площадь <u>лоджий</u> , балконов, неотапливаемых нежилых помещений с коэф.	Высота помещений по внутреннему обмеру
								Нежилая		Жилая		Места общего пользования			
								Основная	Вспомогательная	Основная	Вспомогательная				
					итого по квартире 149:		51,4			25,7	25,7		3,4	1,7	
	23		149	7	Лоджия		3,4						3,4	1,7	

24.11.2025	23	A	150	1	Жилая комната		13,6			13,6					2,72
	23		150	2	Жилая комната		13,6			13,6					2,72
	23		150	3	Кухня-столовая		20,2				20,2				2,72
	23		150	4	Санузел		3,3				3,3				2,72
	23		150	5	Санузел		2,2				2,2				2,72
	23		150	6	Коридор		4,9				4,9				2,72
	23		150	7	Прихожая		4,6				4,6				2,72
					итого по квартире 150:		62,4			27,2	35,2		3,5	1,8	
	23		150	8	Лоджия		3,5						3,5	1,8	

24.11.2025	23	A	151	1	Жилая комната		11,9			11,9					2,72
	23		151	2	Кухня-столовая		14,1				14,1				2,72
	23		151	3	Санузел		4,3				4,3				2,72
	23		151	4	Прихожая		5,1				5,1				2,72
					итого по квартире 151:		35,4			11,9	23,5		3,2	1,6	
	23		151	5	Лоджия		3,2						3,2	1,6	

24.11.2025	23	A	152	1	Жилая комната		12,0			12,0					2,72
	23		152	2	Кухня-столовая		14,2				14,2				2,72
	23		152	3	Санузел		4,1				4,1				2,72
	23		152	4	Прихожая		5,1				5,1				2,72
					итого по квартире 152:		35,4			12,0	23,4		3,4	1,7	
	23		152	5	Лоджия		3,4						3,4	1,7	

11.2025	23	A	153	1	Гостиная- кухня		16,3			16,3					2,72
	23		153	2	Санузел		4,6				4,6				2,72

Дата записи	Этаж	Литера по плану	Номер помещения (квартиры и пр.)	Номер по плану строения	Назначение частей помещения	Формула подсчета площади по внутреннему обмеру	Общая площадь помещения, кв.м.	в том числе площадь:					Площадь <u>лоджий</u> , балконов, неотапливаемых нежилых помещений	Площадь <u>лоджий</u> , балконов, неотапливаемых нежилых помещений с коэф.	Высота помещений по внутреннему обмеру
								Нежилая		Жилая		Места общего пользования			
								Основная	Вспомогательная	Основная	Вспомогательная				
24.	23		153	3	Прихожая		4,1				4,1				2,72
					итого по квартире 153:		25,0			16,3	8,7		5,7	2,9	
	23		153	4	Лоджия		5,7						5,7	2,9	

24.11.2025	23	А	154	1	Жилая комната		11,5			11,5					2,72
	23		154	2	Жилая комната		15,2			15,2					2,72
	23		154	3	Жилая комната		16,2			16,2					2,72
	23		154	4	Кухня-столовая		20,0				20,0				2,72
	23		154	5	Санузел		2,8				2,8				2,72
	23		154	6	Санузел		4,2				4,2				2,72
	23		154	7	Холл		14,4				14,4				2,72
					<b>итого по квартире 154:</b>		<b>84,3</b>			<b>42,9</b>	<b>41,4</b>		<b>6,0</b>	<b>3,0</b>	
	23		154	8	Лоджия		6,0						6,0	3,0	

					<b>Итого по квартирам 23 этажа:</b>		<b>337,9</b>			<b>149,9</b>	<b>188,0</b>		<b>28,9</b>	<b>14,6</b>	
--	--	--	--	--	-------------------------------------	--	--------------	--	--	--------------	--------------	--	-------------	-------------	--

					<b>кроме того места общего пользования:</b>										
	23	А		245	Лестничная клетка		14,7					14,7			
	23			247	Тамбур		3,2					3,2			
	23			248	Лифтовой холл		11,0					11,0			
	23			249	Коридор		34,0					34,0			
					<b>Итого по местам общего пользования 23 этажа:</b>		<b>62,9</b>					<b>62,9</b>	<b>5,9</b>		
	23			246	Переходная лоджия		5,9						5,9		
					<b>Итого по помещениям 23 этажа:</b>		<b>400,8</b>			<b>149,9</b>	<b>188,0</b>	<b>62,9</b>	<b>34,8</b>	<b>14,6</b>	
					<b>Площадь 23 этажа по приказу Росреестра № П/0393 от 23.10.2020 г.:</b>		<b>493,9</b>								

4.11.2025	24	А	155	1	Жилая комната		13,9			13,9					2,72
	24		155	2	Кухня-столовая		19,6				19,6				2,72
	24		155	3	Санузел		4,5				4,5				2,72

Дата записи	Этаж	Литера по плану	Номер помещения (квартиры и пр.)	Номер по плану строения	Назначение частей помещения	Формула подсчета площади по внутреннему обмеру	Общая площадь помещения, кв.м.	в том числе площадь:					Площадь <u>лоджий</u> , балконов, неотапливаемых нежилых помещений	Площадь <u>лоджий</u> , балконов, неотапливаемых нежилых помещений с коэф.	Высота помещений по внутреннему обмеру
								Нежилая		Жилая		Места общего пользования			
								Основная	Вспомогательная	Основная	Вспомогательная				
24	24		155	4	Прихожая		6,1				6,1				2,72
					итого по квартире 155:		44,1			13,9	30,2		3,7	1,9	
	24		155	5	Лоджия		3,7						3,7	1,9	
24.11.2025	24	A	156	1	Жилая комната		13,0			13,0					2,72
	24		156	2	Жилая комната		12,6			12,6					2,72
	24		156	3	Кухня-столовая		12,4				12,4				2,72
	24		156	4	Санузел		4,5				4,5				2,72
	24		156	5	Коридор		3,8				3,8				2,72
	24		156	6	Прихожая		5,2				5,2				2,72
					итого по квартире 156:		51,5			25,6	25,9		3,4	1,7	
	24		156	7	Лоджия		3,4						3,4	1,7	
24.11.2025	24	A	157	1	Жилая комната		13,7			13,7					2,72
	24		157	2	Жилая комната		13,6			13,6					2,72
	24		157	3	Кухня-столовая		20,2				20,2				2,72
	24		157	4	Санузел		3,3				3,3				2,72
	24		157	5	Санузел		2,1				2,1				2,72
	24		157	6	Коридор		4,9				4,9				2,72
	24		157	7	Прихожая		4,5				4,5				2,72
				итого по квартире 157:		62,3			27,3	35,0		3,4	1,7		
	24		157	8	Лоджия		3,4						3,4	1,7	
24.11.2025	24	A	158	1	Жилая комната		11,8			11,8					2,72
	24		158	2	Кухня-столовая		14,2				14,2				2,72
	24		158	3	Санузел		4,2				4,2				2,72
	24		158	4	Прихожая		5,0				5,0				2,72
				итого по квартире 158:		35,2			11,8	23,4		3,1	1,6		



Дата записи	Этаж	Литера по плану	Номер помещения (квартиры и пр.)	Номер по плану строения	Назначение частей помещения	Формула подсчета площади по внутреннему обмеру	Общая площадь помещения, кв.м.	в том числе площадь:					Площадь <u>лоджий</u> , балконов, неотапливаемых нежилых помещений	Площадь <u>лоджий</u> , балконов, неотапливаемых нежилых помещений с коэф.	Высота помещений по внутреннему обмеру	
								Нежилая		Жилая		Места общего пользования				
								Основная	Вспомогательная	Основная	Вспомогательная					
	24		158	5	Лоджия		3,1						3,1	1,6		
24.11.2025	24	A	159	1	Жилая комната		12,0			12,0					2,72	
	24		159	2	Кухня-столовая		14,1				14,1				2,72	
	24		159	3	Санузел		4,2				4,2				2,72	
	24		159	4	Прихожая		5,0				5,0				2,72	
					итого по квартире 159:		35,3			12,0	23,3		3,5	1,8		
	24		159	5	Лоджия		3,5						3,5	1,8		
24.11.2025	24	A	160	1	Гостиная- кухня		16,1			16,1					2,72	
	24		160	2	Санузел		4,6				4,6				2,72	
	24		160	3	Прихожая		4,1				4,1				2,72	
					итого по квартире 160:		24,8			16,1	8,7		5,8	2,9		
	24		160	4	Лоджия		5,8						5,8	2,9		
24.11.2025	24	A	161	1	Жилая комната		11,6			11,6					2,72	
	24		161	2	Жилая комната		15,2			15,2					2,72	
	24		161	3	Жилая комната		16,3			16,3					2,72	
	24		161	4	Кухня-столовая		20,0				20,0				2,72	
	24		161	5	Санузел		2,8				2,8				2,72	
	24		161	6	Санузел		4,1				4,1				2,72	
	24		161	7	Холл		14,2				14,2				2,72	
				итого по квартире 161:		84,2			43,1	41,1		6,3	3,2			
	24		161	8	Лоджия		6,3						6,3	3,2		
						Итого по квартирам 24 этажа:		337,4			149,8	187,6		29,2	14,8	
						кроме того места общего пользования:										
	24	A		250	Лестничная клетка		14,7					14,7				

Дата записи	Этаж	Литера по плану	Номер помещения (квартиры и пр.)	Номер по плану строения	Назначение частей помещения	Формула подсчета площади по внутреннему обмеру	Общая площадь помещения, кв.м.	в том числе площадь:					Площадь <u>лоджий</u> , балконов, неотапливаемых нежилых помещений	Площадь <u>лоджий</u> , балконов, неотапливаемых нежилых помещений с коэф.	Высота помещений по внутреннему обмеру
								Нежилая		Жилая		Места общего пользования			
								Основная	Вспомогательная	Основная	Вспомогательная				
	24			252	Тамбур		3,2					3,2			
	24			253	Лифтовой холл		10,9					10,9			
	24			254	Коридор		33,7					33,7			
					Итого по местам общего пользования 24 этажа:		62,5					62,5	5,7		
	24			251	Переходная лоджия		5,7						5,7		
					Итого по помещениям 24 этажа:		399,9			149,8	187,6	62,5	34,9	14,8	
					Площадь 24 этажа по приказу Росреестра № П/0393 от 23.10.2020 г.:		494,0								

24.11.2025	25	A	162	1	Жилая комната		13,8			13,8					2,74
	25		162	2	Кухня-столовая		19,7				19,7				2,74
	25		162	3	Санузел		4,5				4,5				2,74
	25		162	4	Прихожая		6,1				6,1				2,74
					<b>итого по квартире 162:</b>		<b>44,1</b>			<b>13,8</b>	<b>30,3</b>		<b>3,6</b>	<b>1,8</b>	
	25		162	5	Лоджия		3,6						3,6	1,8	

24.11.2025	25	A	163	1	Жилая комната		13,0			13,0					2,74
	25		163	2	Жилая комната		12,6			12,6					2,74
	25		163	3	Кухня-столовая		12,2				12,2				2,74
	25		163	4	Санузел		4,5				4,5				2,74
	25		163	5	Коридор		3,8				3,8				2,74
	25		163	6	Прихожая		5,3				5,3				2,74
					<b>итого по квартире 163:</b>		<b>51,4</b>			<b>25,6</b>	<b>25,8</b>		<b>3,4</b>	<b>1,7</b>	
	25		163	7	Лоджия		3,4						3,4	1,7	

24.11.2025	25	A	164	1	Жилая комната		13,9			13,9					2,74
	25		164	2	Жилая комната		13,4			13,4					2,74
	25		164	3	Кухня-столовая		20,2				20,2				2,74
	25		164	4	Санузел		3,2				3,2				2,74
	25		164	5	Санузел		2,0				2,0				2,74

Дата записи	Этаж	Литера по плану	Номер помещения (квартиры и пр.)	Номер по плану строения	Назначение частей помещения	Формула подсчета площади по внутреннему обмеру	Общая площадь помещения, кв.м.	в том числе площадь:					Площадь <u>лоджий</u> , балконов, неотапливаемых нежилых помещений	Площадь <u>лоджий</u> , балконов, неотапливаемых нежилых помещений с коэф.	Высота помещений по внутреннему обмеру
								Нежилая		Жилая		Места общего пользования			
								Основная	Вспомогательная	Основная	Вспомогательная				
	25		164	6	Коридор		5,1				5,1				2,74
	25		164	7	Прихожая		4,6				4,6				2,74
					итого по квартире 164:		62,4			27,3	35,1		3,5	1,8	
	25		164	8	Лоджия		3,5						3,5	1,8	
24.11.2025	25	A	165	1	Жилая комната		11,9			11,9					2,74
	25		165	2	Кухня-столовая		13,9				13,9				2,74
	25		165	3	Санузел		4,3				4,3				2,74
	25		165	4	Прихожая		5,2				5,2				2,74
					итого по квартире 165:		35,3			11,9	23,4		3,2	1,6	
	25		165	5	Лоджия		3,2						3,2	1,6	
24.11.2025	25	A	166	1	Жилая комната		12,1			12,1					2,74
	25		166	2	Кухня-столовая		14,0				14,0				2,74
	25		166	3	Санузел		4,3				4,3				2,74
	25		166	4	Прихожая		4,9				4,9				2,74
					итого по квартире 166:		35,3			12,1	23,2		3,4	1,7	
	25		166	5	Лоджия		3,4						3,4	1,7	
24.11.2025	25	A	167	1	Гостиная- кухня		16,2			16,2					2,74
	25		167	2	Санузел		4,7				4,7				2,74
	25		167	3	Прихожая		4,1				4,1				2,74
					итого по квартире 167:		25,0			16,2	8,8		5,6	2,8	
	25		167	4	Лоджия		5,6						5,6	2,8	
025	25	A	168	1	Жилая комната		11,6			11,6					2,74
	25		168	2	Жилая комната		15,3			15,3					2,74
	25		168	3	Жилая комната		16,2			16,2					2,74

Дата записи	Этаж	Литера по плану	Номер помещения (квартиры и пр.)	Номер по плану строения	Назначение частей помещения	Формула подсчета площади по внутреннему обмеру	Общая площадь помещения, кв.м.	в том числе площадь:					Площадь <u>под</u> ложий, балконов, неотапливаемых нежилых помещений	Площадь <u>под</u> ложий, балконов, неотапливаемых нежилых помещений с коэф.	Высота помещений по внутреннему обмеру
								Нежилая		Жилая		Места общего пользования			
								Основная	Вспомогательная	Основная	Вспомогательная				
24.11.2	25		168	4	Кухня-столовая		19,9				19,9				2,74
	25		168	5	Санузел		2,8				2,8				2,74
	25		168	6	Санузел		4,3				4,3				2,74
	25		168	7	Холл		14,1				14,1				2,74
					итого по квартире 168:		84,2			43,1	41,1		6,0	3,0	
	25		168	8	Лоджия		6,0						6,0	3,0	

					<b>Итого по квартирам 25 этажа:</b>		<b>337,7</b>			<b>150,0</b>	<b>187,7</b>		<b>28,7</b>	<b>14,4</b>	
--	--	--	--	--	-------------------------------------	--	--------------	--	--	--------------	--------------	--	-------------	-------------	--

					<b>кроме того места общего пользования:</b>										
	25	A		255	Лестничная клетка		14,7					14,7			
	25			257	Тамбур		3,3					3,3			
	25			258	Лифтовой холл		10,8					10,8			
	25			259	Коридор		33,3					33,3			
					<b>Итого по местам общего пользования 25 этажа:</b>		<b>62,1</b>					<b>62,1</b>	<b>5,8</b>		
	25			256	Переходная лоджия		5,8						5,8		
					<b>Итого по помещениям 25 этажа:</b>		<b>399,8</b>			<b>150,0</b>	<b>187,7</b>	<b>62,1</b>	<b>34,5</b>	<b>14,4</b>	
					<b>Площадь 25 этажа по приказу Росреестра № П/0393 от 23.10.2020 г.:</b>		<b>493,6</b>								

24.11.2025	Чердак	A		260	Лестничная клетка		14,7					14,7			
				262	Тамбур		3,3					3,3			2,33
					<b>итого по местам общего пользования чердака:</b>		<b>18,0</b>					<b>18,0</b>	<b>5,9</b>		
				261	Переходная лоджия		5,9						5,9		
					<b>Итого по помещениям чердака:</b>		<b>18,0</b>					<b>18,0</b>	<b>5,9</b>		

24.11.2025	Кровля	A		263	Лестничная клетка		18,3					18,3			
				264	Машинное помещение лифтов		33,0					33,0			2,60